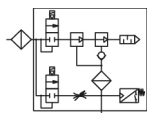


ZK2*A, Vakuumeinheit, Vakuumerzeugersystem, Einzelne Einheit ZK2A12K5HLA-08

Technisches Datenblatt

Allgemeine Produktinformationen

- 2/2-Wege-Pilotventile (Versorgungsventil/Belüftungsventil für Abblasimpuls).
- Effizienter 2-Stufen Vakuumerzeuger.
- Vakuumschalter mit Energiesparfunktion.

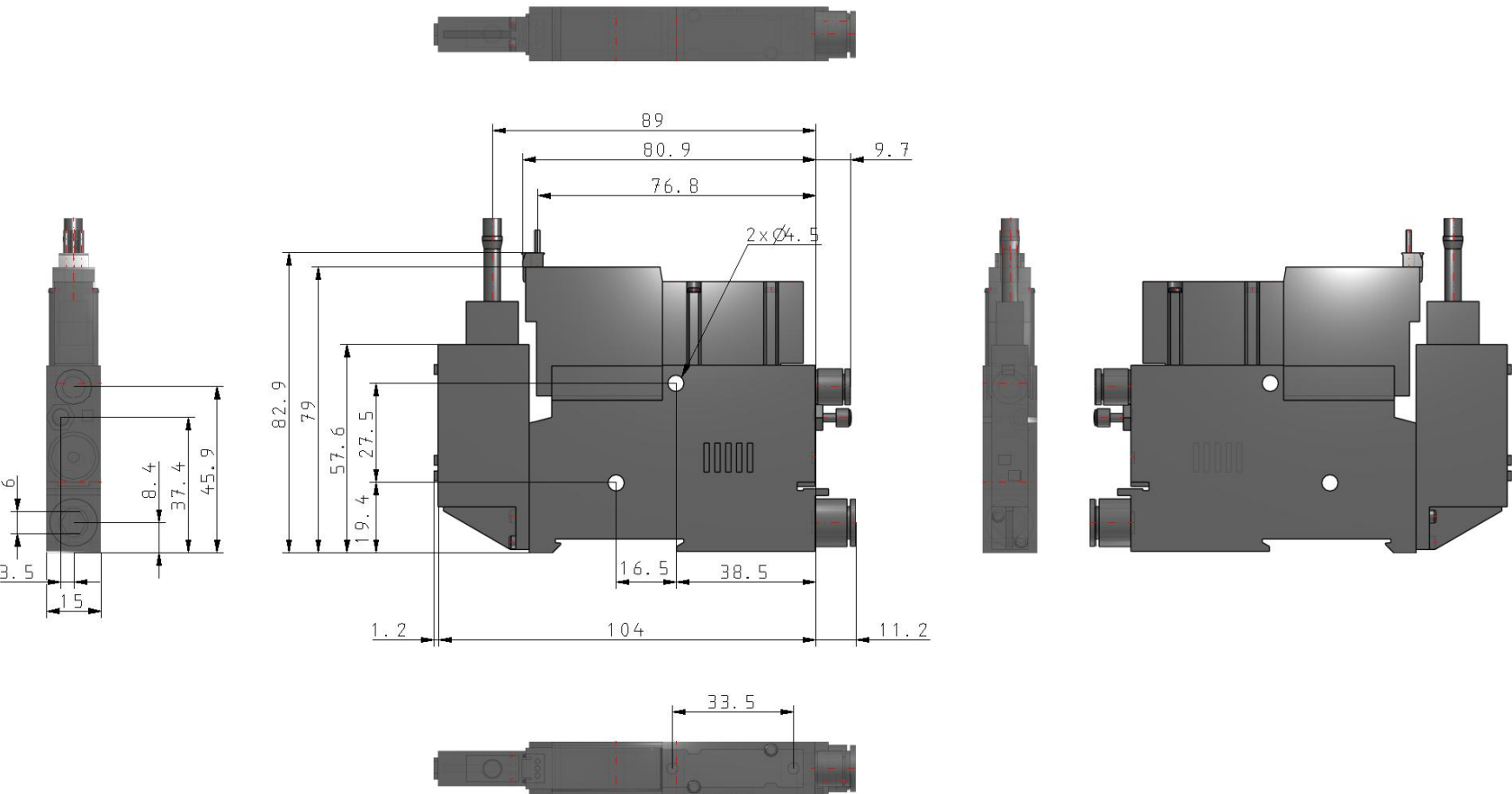


Modularer doppelter Vakuumerzeuger mit
Ventilen und Signalgeber

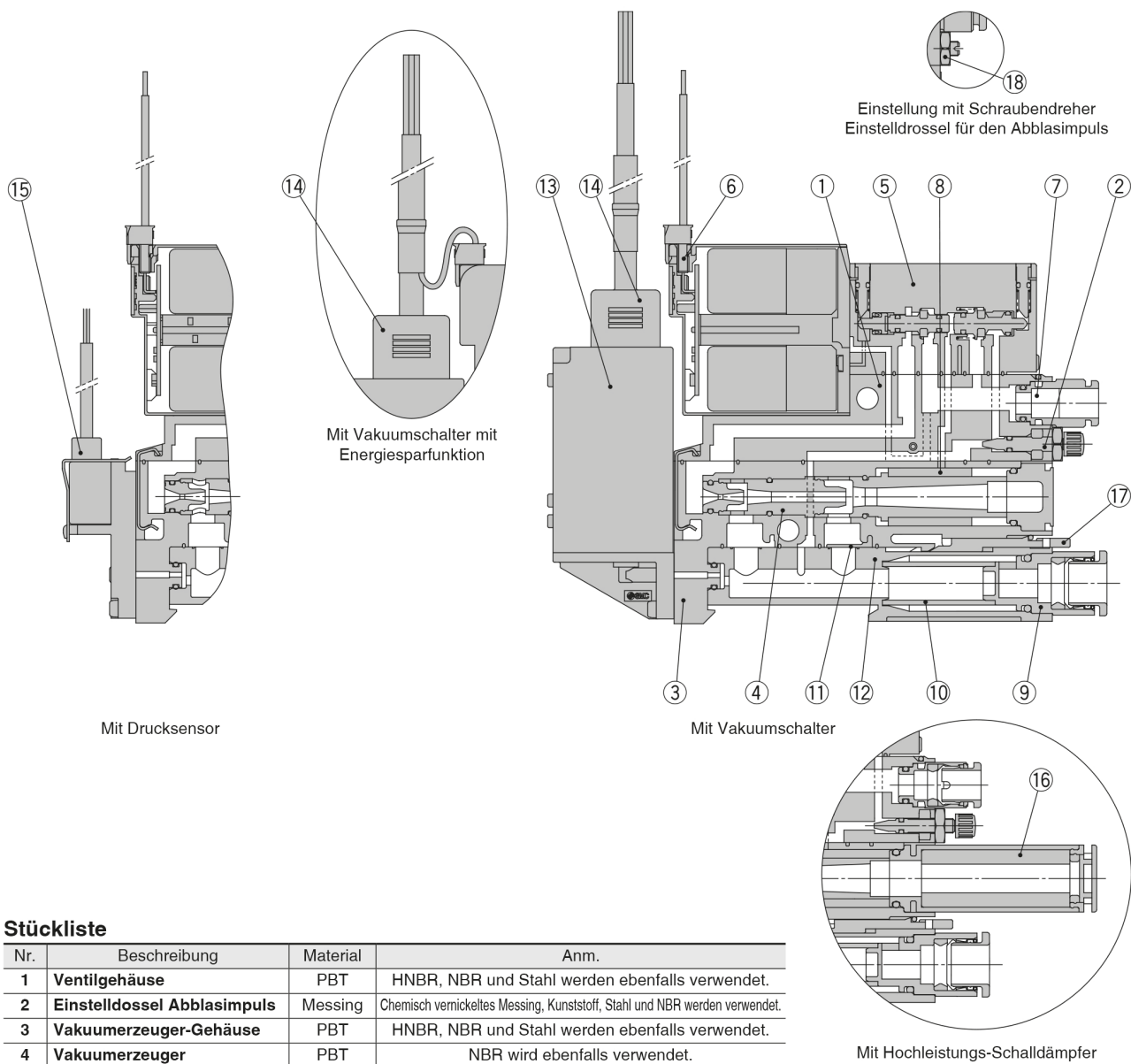
Technische Daten

Gehäuseausführung	A (Einzelgerät - Entlüftung mit Schalldämpfer)
Düsen-Nenngröße	12 (Ø 1,2 mm)
Versorgungsventil / Belüftungsventil	K (N.C. / N.C.)
Spannung	5 (24 VDC)
Technische Daten Drucksensor/digitaler Druckschalter für Vakuum	H (Digitaler Druckschalter für Vakuum / -100 bis 100 kPa / PNP 2 Ausgänge/ Auswahlfunktion für Einheiten)
Technische Daten Versorgungsventil/Belüftungsventil/digitaler Druckschalter für Vakuum/Stecker	L [L-Steckdose - mit Ventilstecker mit Anschlusskabel - mit Anschlusskabel mit Stecker für Druckschalter/-sensor]
Vakuumanschluss (V)	08 [Ø 8 mm Steckverbindung (metrisch)]
Befestigungselement	Keine
Individueller Belüftungs-Versorgungsanschluss	Keine
Einstellung mit Schraubendreher, lange Kontermutter	Keine
Drossel zur Feineinstellung der Vakuumbelüftung	Keine
Ventil zur Verhinderung von Interferenzen bei der Entlüftung	Keine
Druckmedium	Druckluft
Prüfdruck	500 kPa
Entspricht der EU RoHs Richtlinie	Konform
Nenn-Filtrationsvermögen des Filterelements	30 µm
Reproduzierbarkeit	±0,2 % F.S. ±1 Stelle

Einstelldruckbereich	-105 - 105 kPa
Stromaufnahme	max. 40 mA
Verwendbares Medium	Air
Nenndruckbereich	-100 - 100 kPa
Versorgungsspannung	12 bis 24 VDC ± 10 % Restwelligkeit (p-p) max. 10 % (mit Verpolungsschutz)
Schaltausgang	PNP offener Kollektor / 2 Ausgänge
Eingangsdruckbereich (MPa)	0.3 - 0.6 MPa
Geräuschpegel	75 dB
Standardbetriebsdruck	0.35 MPa
Max. Vakuum	-91 kPa
Druckluftverbrauch	58 l/min
Betriebstemperaturbereich	-5 - 50 °C
Vibrationsfestigkeit	20 m/s ²
Stoßfestigkeit	100 m/s ²
kleinste Einstelleinheit	0.1 kPa
Anzeige	1-farbige LED-Anzeige (rot), 3 1/2 Stellen, 7 Segmente
Anzeigegenauigkeit	± 2 % v. E. ± 1 Stelle (Umgebungstemperatur 25 ± 3 °C)
Betriebsanzeige	Leuchtet bei Ausgang ON. OUT1: grün, OUT2: rot
Isolationswiderstand	50 M Ω oder mehr (500 VDC gemessen mit einem Isolationsmessgerät) zwischen Klemmen und Gehäuse
Wirkungsweise	Versorgungsventil: N.C. Belüftungsventil: N.C.
Ventilkonfiguration	Pilotgesteuertes bistabiles 2/2-Wege-Ventil
Betriebsdruckbereich	0.3 - 0.6 MPa
Ventilkonstruktion	Kolbendichtung
Nennspannung	24 VDC
Leistungsaufnahme	0.4 W
Anschlusskabel (ZK2-LV-A)	Querschnitt: 0,2 mm ² (AWG24) Isolator-Außen-Ø: 1,4 mm
Vakuumpfilter, Filtrierbereich	510 mm ²
Vakuumschalter - Schaltausgang - Max. Laststrom	80 mA
Vakuumschalter - Schaltausgang - Restspannung	2 V oder weniger (bei einer Last von 80 mA)
Vakuumschalter - Schaltausgang - Ansprechzeit	Max. $\leq 2,5$ ms (mit Anti-Flutterfunktion: 20, 100, 500, 1000, 2000 ms)
Schaltausgang - Kurzschlussschutz	Ja
Hysterese	Einstellbar (bei 0 beginnend)
Vakuumschalter - Temperaturbereich	Lagerung: -10 bis 60 °C (ohne Kondensation, kein Gefrieren)
Vakuumschalter - Luftfeuchtigkeitsbereich	Betrieb/Lagerung: 35 bis 85 % (keine Kondensation)
Vakuumschalter - Prüfspannung	1000 VAC für 1 Minute zwischen Klemmen und Gehäuse
Vakuumschalter - Temperatureigenschaften	± 2 % v. E. (Umgebungstemperatur: (basierend auf 25 °C)
Vakuumschalter - Anschlusskabel	Ölbeständiges Hochleistungskabel aus Vinyl, 5-adrig Ø 3,5, 2 m Querschnitt: 0,15 mm ² (AWG26) IsolatorAußen-Ø: 1,0 mm
Max. Saugvolumenstrom, Entlüftung mit Schalldämpfer/Gemeinsame Entlüftung	61 l/min
Schutzart	IP40
Gewicht	0.190 Kg



Konstruktion



Stückliste

Nr.	Beschreibung	Material	Anm.
1	Ventilgehäuse	PBT	HNBR, NBR und Stahl werden ebenfalls verwendet.
2	Einstelldose Abblasimpuls	Messing	Chemisch vernickeltes Messing, Kunststoff, Stahl und NBR werden verwendet.
3	Vakuumerzeuger-Gehäuse	PBT	HNBR, NBR und Stahl werden ebenfalls verwendet.
4	Vakuumerzeuger	PBT	NBR wird ebenfalls verwendet.

Ersatzteile

Nr.	Beschreibung	Anm.
5	Ventil-Baugruppe	—
6	Ventilstecker	Stecker für Elektromagnetventil 3-Draht (für Ventiltyp K/R), 2-Draht (für Ventiltyp J)
7	Steckverbindung	Metrische Größe: Ø 6, Zollmaß: Ø 1/4"
8	Schalldämpfer	10 Stk. pro Set
9	Vakuumananschluss	Mit Steckverbindung und Filterelement
10	Filterelement	Nominelle Filtrations-Dimensionierung: 30 µm, 10 Stk. pro Set
11	Rückschlagventil	Dichtung im Ventil zur Verhinderung von Interferenzen bei der Entlüftung integriert, 10 Stk. pro Set
12	Filtergehäuse	Gehäuse: Polycarbonat (siehe „Produktspezifische Sicherheitshinweise“ auf Seite 47). Transparenter Filterbehälter: ohne Anschluss für Druckschalter oder -sensor, lichtundurchlässiger Filterbehälter: mit Anschluss für Druckschalter oder -sensor
13	Vakuumschalter	Mit 2 Schrauben und 1 Dichtung
14	Anschlusskabel mit Stecker	—
15	Drucksensor	Mit 2 Schrauben und 1 Dichtung
16	Hochleistungs-Schalldämpfer	Mit geräuschkämpfenden Material (Bestellnummer: ZK2-SE4-6-A)
17	Entriegelungsknopf	10 Stk. pro Set
18	Kontermutter	10 Stk. pro Set

Weitere Informationen

Katalog	ZK2A-C_DE.pdf
CE-Konformitätserklärung	newDoC_ZK2-A_TF1Z208EN.pdf newDoC_ZK2-A_TF124-124EN.pdf
Installations- und Wartungsanleitungen	IM_ZK2-A_TF2Z368EN-B.pdf IM_ZK2-A_TF2Z368DE-A.pdf
Bedienungsanleitungen	OM_ZK2-ZSV-A_OM00501EN-C.pdf OM_ZK2xA_OM01301EN-A.pdf OM_ZK2_OM00501DE.pdf