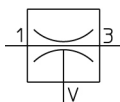


ZH-A, Venturi, modèle compact/modèle en ligne, Millimètres ZH15DLA-08-10-10

Fiche technique

General series information

- Raccords instantanés : Ø 6, 8, 10 et 12 mm. Orifices taraudés : 1/8" à 1/2" (Rc/G).

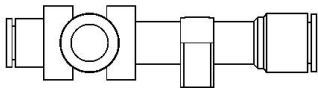
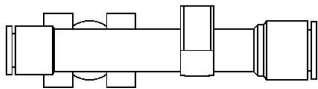
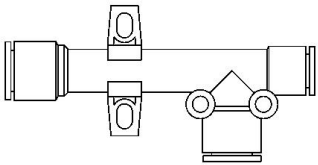
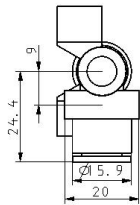
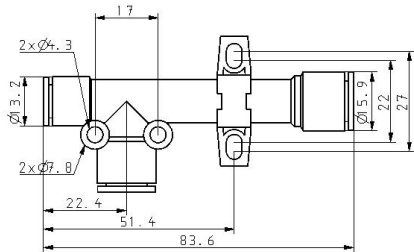
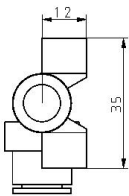


Vacuum ejector

Standard Specifications

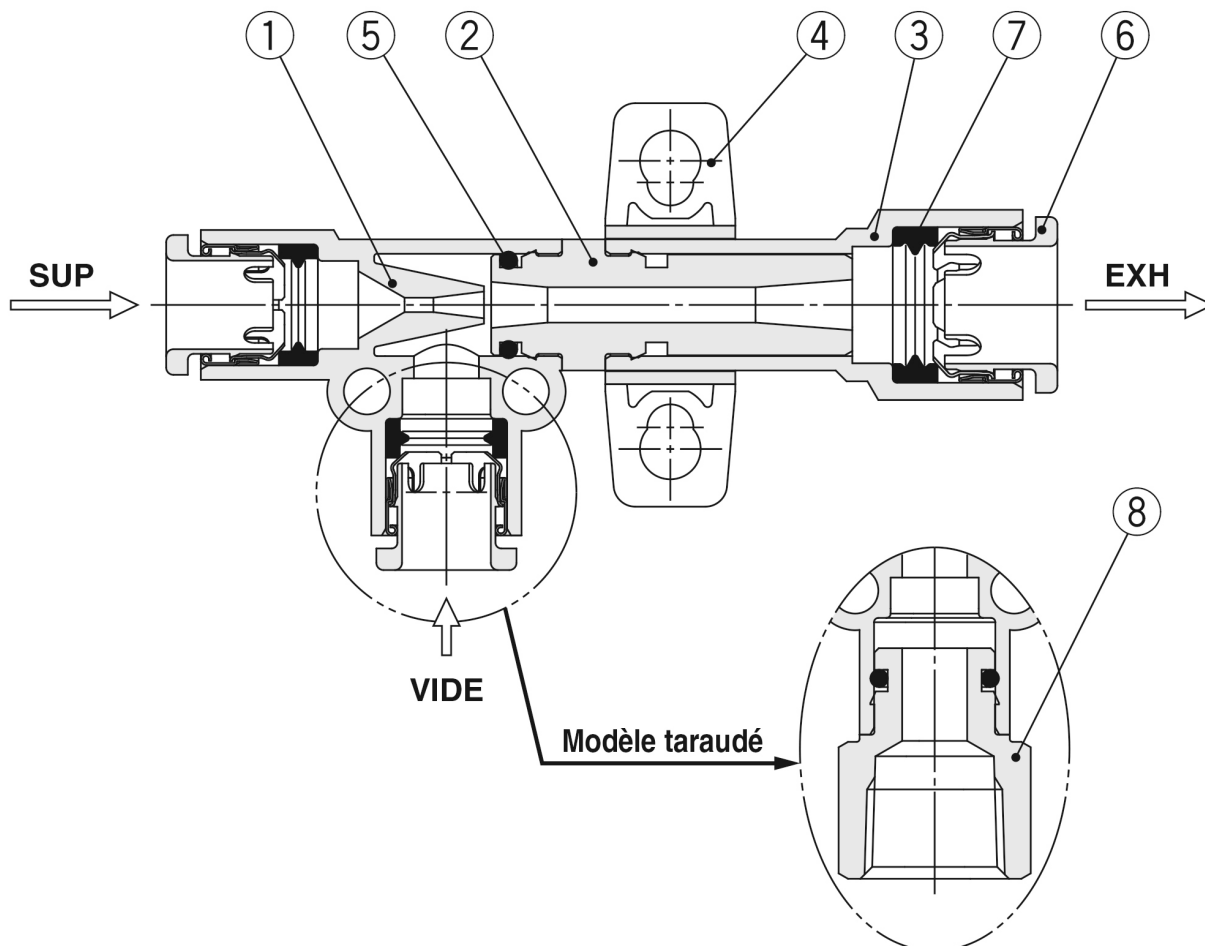
Taille orifice VIDE	10 (Raccord instantané Ø10)
Diamètre de la buse	15 (Ø 1.5 mm)
Taille orifice SUP.	08 (Raccord instantané Ø8 mm)
Taille orifice EXH.	10 (Raccord instantané Ø10)
Modèle	D (Modèle en ligne)
Pression du vide	L (-48 kPa [ZH05 à 13]; -66 kPa [ZH15 à 20])
Accessoires	Avec fixation standard - Sans silencieux (ou aucun en cas de modèle compact)
Pression du fluide	Air
Température maximum du fluide	50 °C
Température minimum du fluide	-5 °C
Température ambiante max.	50 °C
Température ambiante min.	-5 °C
Pneumatic input connection	Instantanées Ø 8
Pneumatic exhaust connection	Instantanées Ø 10
Débit d'écoulement	78 l/min (ANR)
Matière de tube compatible	Polyamide; Polyuréthane; Polyamide souple
Raccord de vide pneumatique	Instantanées Ø 10
Pression du vide maxi	-66 kPa
Taille nominale de la buse [mm]	1.5 mm
Poids	0.015 Kg

Dimensions



Constructions

Modèle à montage en ligne



Nomenclature

N°.	Description	Matériau	Note
1	Corps	PBT	
2	Diffuseur	PPS	Type S : Brun, Type L : Noir
3	Adaptateur	PBT	
4	Fixation standard	PBT	Détachable (Accessoire)
5	Joint torique	NBR	Graisse appliquée
6	Collerette	—	
7	Joint	NBR	Graisse appliquée
8	Taraudage	Laiton	Nickelage autocatalytique

Information supplémentaire

Catalogue

[ZH-C_FR.pdf](#)

Operation manuals

[OM_ZH_OM00401EN-B.pdf](#)