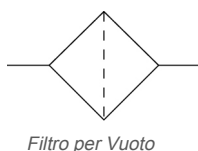


## ZFC, Filtri d'aria in linea con raccordo istantaneo (NUOVA) ZFC75-B

Scheda tecnica

### General series information

- Ampia gamma di tubi applicabili.
- Meccanismo di bloccaggio.
- Connessione facilitata.
- Intercambiabilità.
- Direzione di montaggio flessibile.
- Leggero.
- Varietà di colori per una facile visualizzazione.

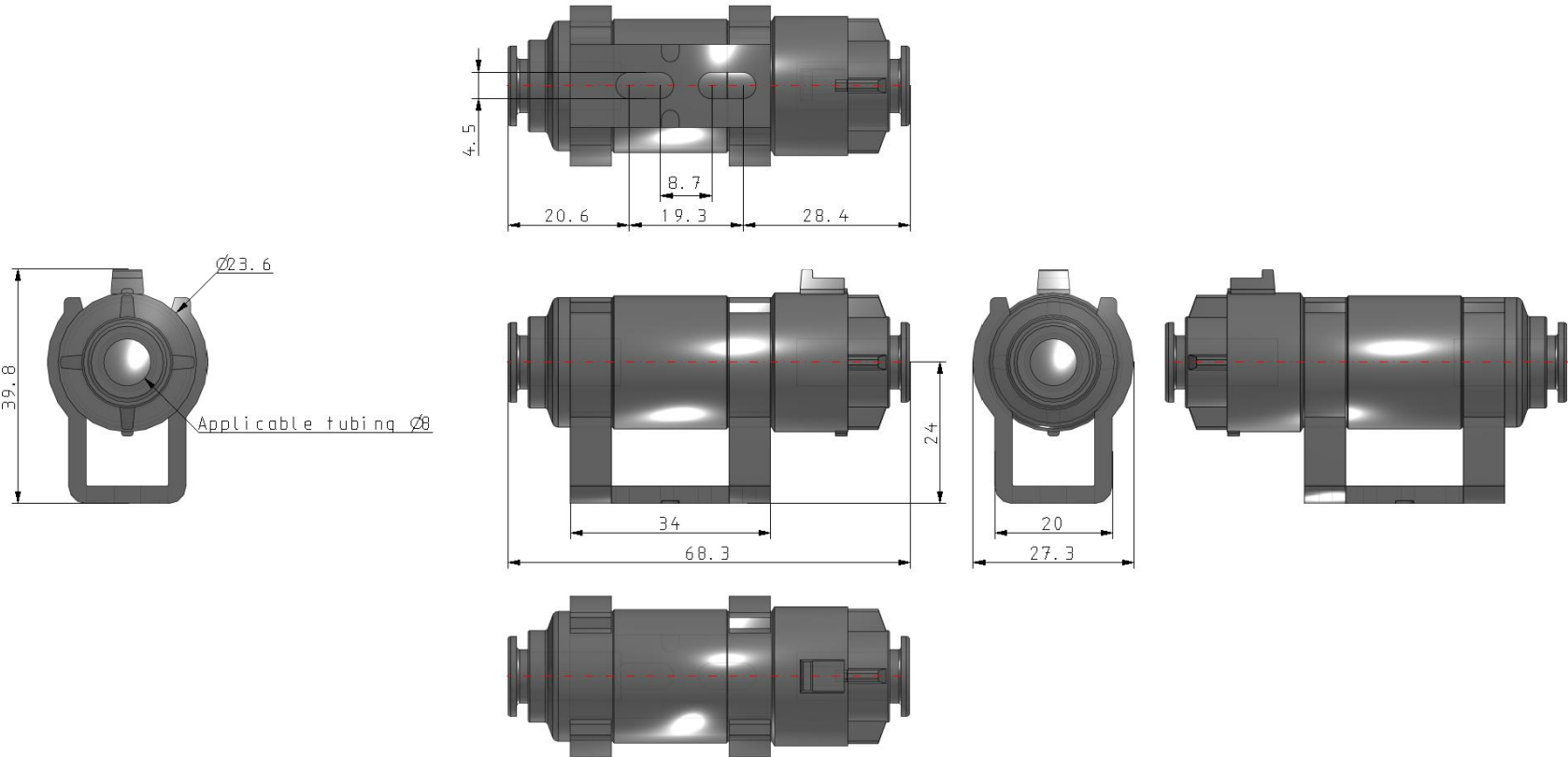


### Specifiche standard

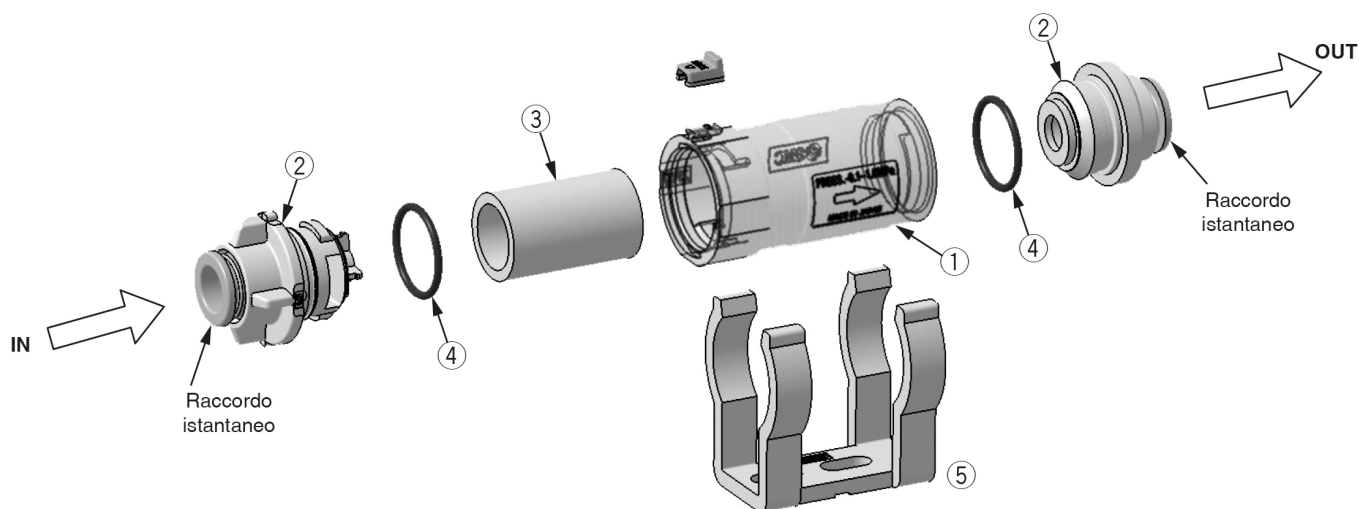
Applicazioni tubi applicabili	5 (ø8)
Esecuzioni su richiesta	Nessuno
Dimensione corpo	7 (100 l/min)
Supporto	B (Con Supporto)
Pressione massima di esercizio	1 MPa
F007-MIN_OP_PRESSURE	-100 kPa
Proof pressure	1.5 MPa
Massima temperatura ambiente con magnete	60 °C
Minima temperatura ambiente	0 °C; 0 °C
Conforme alla Direttiva Europea RoHS	Conforme
Portata di flusso	450 l/min
Materiale della tazza	Policarbonato
Capacità di scarico	20 cm <sup>3</sup>
Fluido applicabile	Aria, azoto
Max. portata di aspirazione	70 l/min
Filtro di aspirazione, Area di filtrazione	1260 mm <sup>2</sup>

Materiale tubo utilizzabile	Nylon, nylon morbido, poliuretano
Filtro di aspirazione, Grado di filtrazione nominale	5 µm
Weight	0.020 Kg

Dimensioni



## Costruzione



### Componenti

N.	Descrizione	Materiale	Quantità
1	<b>Corpo</b>	PC	1
2	<b>Coperchio</b>	Resina PBT	2
3	<b>Elemento</b>	Resina sinterizzata	1
4	<b>O-ring</b>	HNBR	2
5	<b>Squadretta</b>	Resina PBT	1

## Informazioni aggiuntive

Catalogue

[ZFC-B\\_IT.pdf](#)