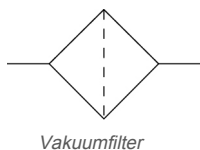


## ZFC, LeitungsfILTER für Druckluft- oder Vakuumanwendungen mit Steckverbindung ZFC75-B

### Technisches Datenblatt

#### General series information

- Verriegelungsmechanismus.
- Einfacher Leitungsanschluss.
- Austauschbarkeit.
- Flexible Einbaulage.
- Geringes Gewicht.
- Farben ermöglichen schnelle Wahrnehmung.

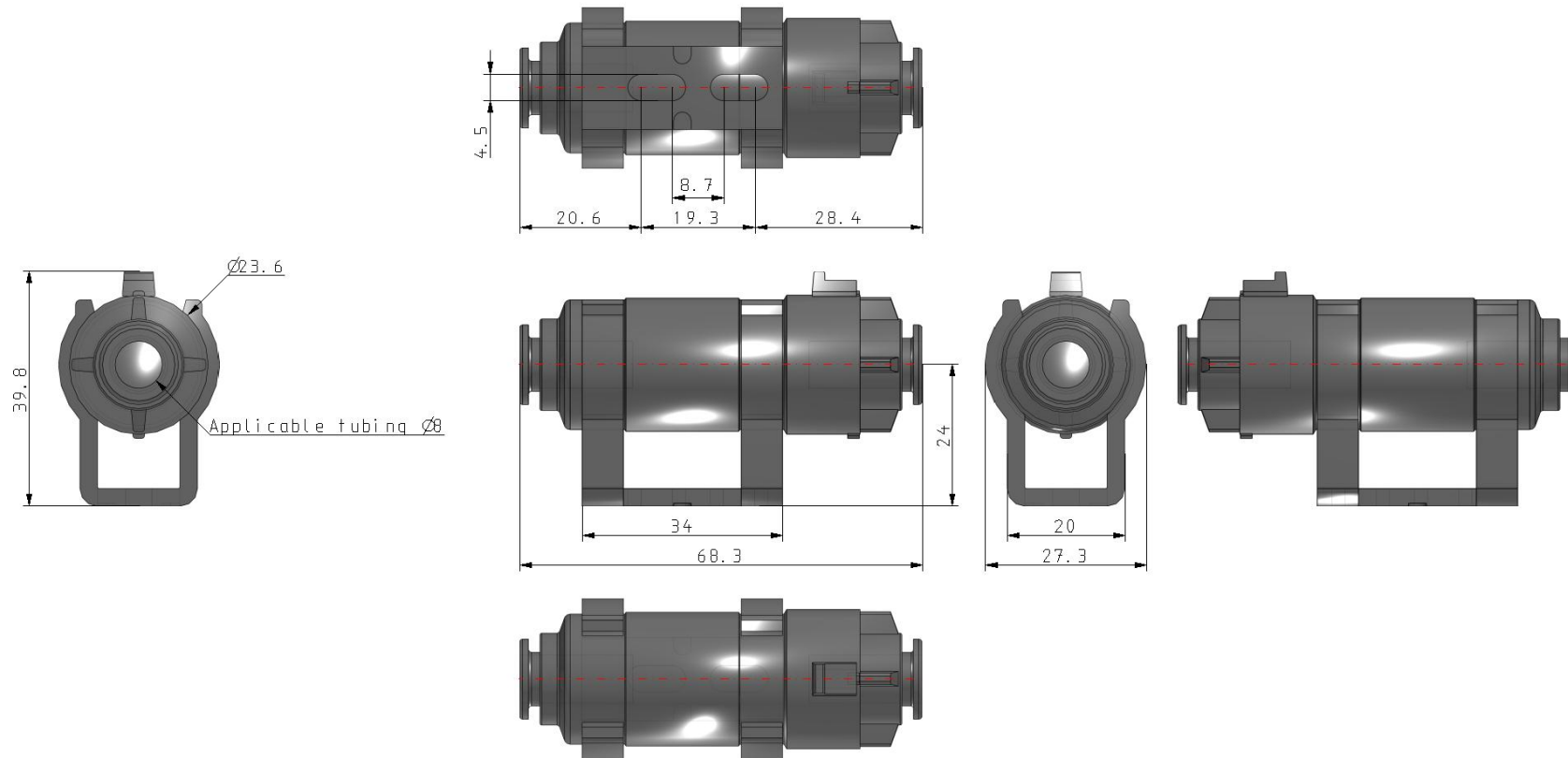


#### Technische Daten

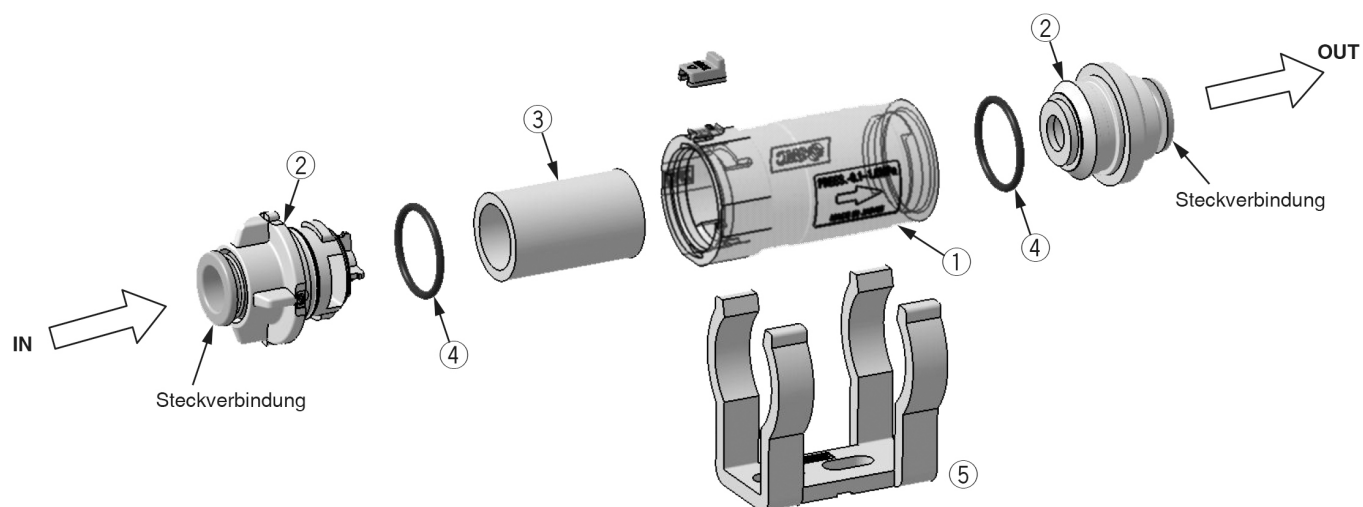
Befestigungselement	B (Mit Befestigungswinkel)
Verwendbarer Schlauch-Außen-Ø	5 (Ø 8 mm)
Gehäusegröße	7 (100 l/min)
Gehäuseoption	Keine
Maximaler Betriebsdruck	1 MPa
Minimaler Betriebsdruck	-100 kPa
Prüfdruck	1.5 MPa
Maximale Umgebungstemperatur mit Positionsabfrage	60 °C
Minimale Umgebungstemperatur	0 °C; 0 °C
Conform to the European RoHS Directive	Konform
Durchfluss	450 l/min
Behältermaterial	Polycarbonat
Ablasskapazität	20 cm <sup>3</sup>
Verwendbares Medium	Luft, Stickstoff
Max. Saugvolumenstrom	70 l/min
Vakuumfilter, Filtrierbereich	1260 mm <sup>2</sup>
Verwendbares Schlauchmaterial	Polyamid, Weichpolyamid, Polyurethan

Vakuumfilter, Filterfeinheit	5 µm
Gewicht	0.020 Kg

# Abmessungen



## Konstruktion



## Stückliste

Pos.	Beschreibung	Material	Anzahl
1	Gehäuse	Polycarbonat (Bestelloption: Polyamid)	1
2	Deckel	PBT	2
3	Filterelement	Sinterkunststoff	1
4	O-Ring	HNBR	2
5	Befestigungselement	PBT	1

## Weitere Informationen

Katalog

[ZFC-B\\_DE.pdf](#)