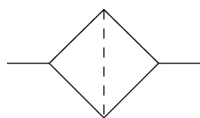


ZFC, Filtre à air en ligne avec raccord instantané (NOUVEAU) ZFC53-B

Fiche technique

General series information

- Vaste plage de raccords, avec divers diamètres externes compatibles.
- Mécanisme de verrouillage.
- Raccordement simplifié.
- Interchangeabilité.
- Sens de montage flexible.
- Poids léger.
- Différentes couleurs disponibles pour faciliter la visualisation.



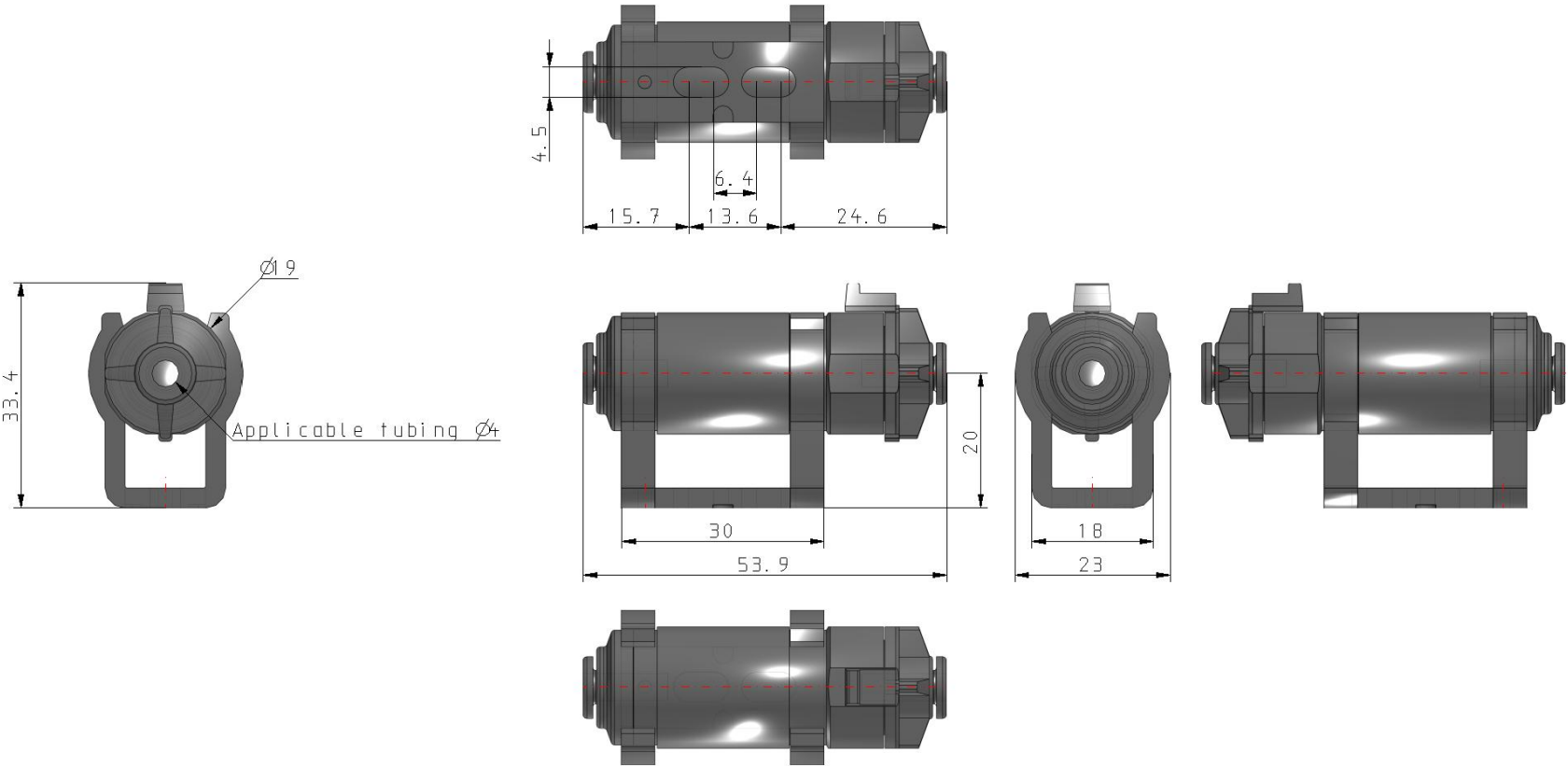
Filtre Modulaire pour le Vide

Standard Specifications

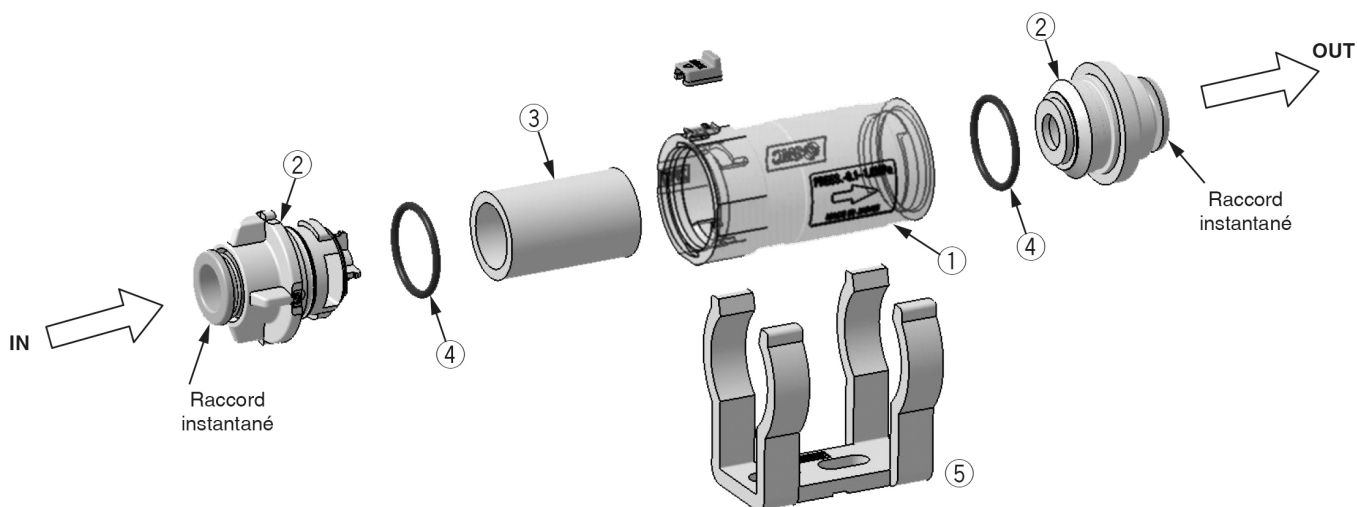
Fixation	B (Avec Fixation)
Exécutions spéciales	Sans
Diam. ext. du tube applicable	3 (ø4)
Taille du corps	5 (20 l/min)
Pression maximale d'utilisation	1 MPa
F007-MIN_OP_PRESSURE	-100 kPa
Proof pressure	1.5 MPa
Température ambiante max. avec détection	60 °C
Température ambiante min.	0 °C; 0 °C
Conforme à la directive européenne RoHS	Conforme
Débit d'écoulement	100 l/min
Matière de la cuve	Polycarbonate
Capacité de purge	10.5 cm ³
Fluide compatible	Air, azote
Débit d'aspiration max.	10 l/min
Filtre d'aspiration, Surface de filtration	750 mm ²

Matériau de tube compatible	Nylon, nylon souple, polyuréthane
Filtre d'aspiration, Degré de filtration nominale	5 µm
Poids	0.010 Kg

Dimensions



Constructions



Nomenclature

N°	Description	Matériau	Quantité
1	Boîtier	PC	1
2	Couvercle	Résine PBT	2
3	Cartouche	Résine frittée	1
4	Joint torique	HNBR	2
5	Fixation	Résine PBT	1

Information supplémentaire

Catalogue

[ZFC-B_FR.pdf](#)