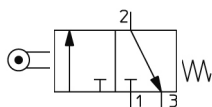


VM200, mechanisch betätigtes 2/2- und 3/2- Wege-Ventil VM230-02-01A

Technisches Datenblatt

Allgemeine Produktinformationen

- Medium: Druckluft/Edelgas.
- Hohe Durchflusskapazität.
- Bei Anschlüssen seitlich kann die Montageart gewählt werden.
- Große Auswahl an Betätigungselementen.

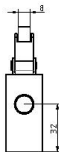
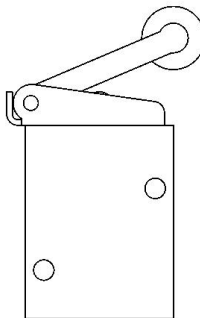
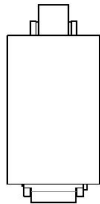
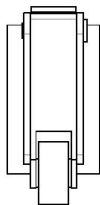
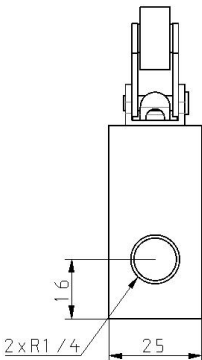
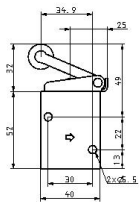


3/2-Wegeventil mit drei Anschlüssen und zwei Schaltstellungen (Ruhestellung geschlossen)
Mittels Rollenstößel betätigt Durch Feder rückgestellt

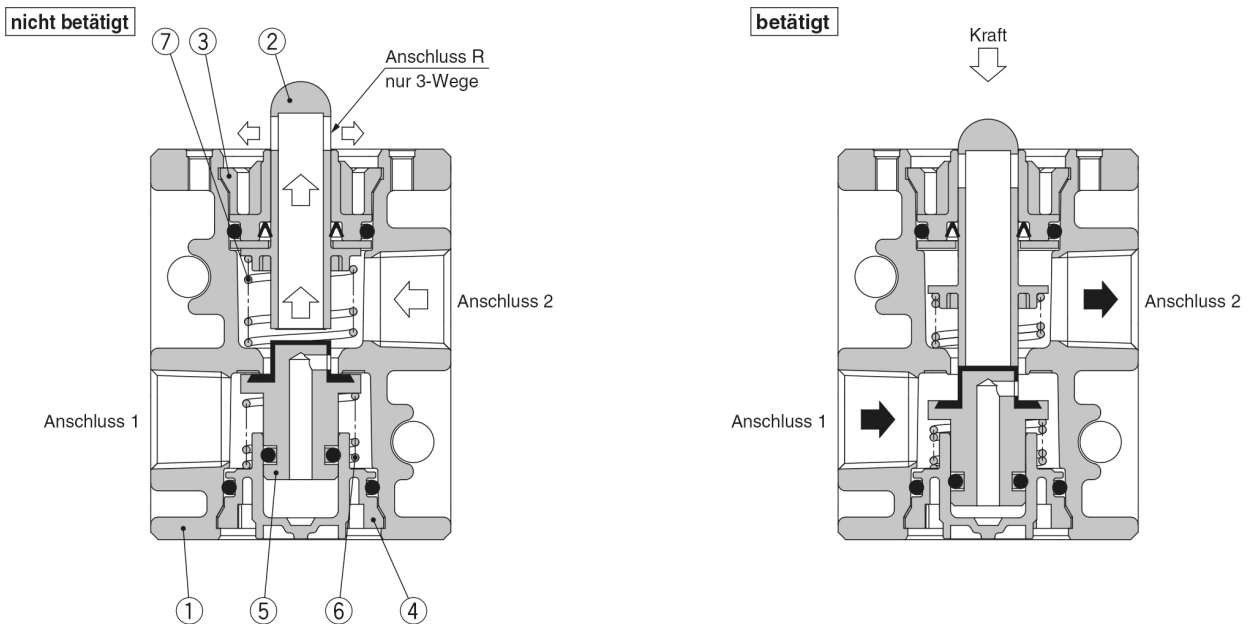
Technische Daten

Anzahl Anschlüsse	3/2-Wege
Gehäusezubehör	seitliche Montage
Anschlussgröße	02 (R 1/4)
Antriebsart	01 (Rollenhebel)
Option	Keine
Befestigungselement	Keine
Druckmedium	Druckluft, Edelgase
Maximale Medientemperatur	60 °C
Minimale Medientemperatur	-5 °C (nicht gefroren)
Maximaler Betriebsdruck	1.0 MPa
Minimaler Betriebsdruck	0 MPa
Maximale Umgebungstemperatur	60 °C
Minimale Umgebungstemperatur	-5 °C (nicht gefroren)
Pneumatischer Eingangsanschluss	R 1/4
Pneumatischer Ausgangsanschluss	R 1/4
Funktion in Normalstellung	Entlüftungs
Pilotluftvariante	Direkt
Ventilrückstellung	Mechanische Feder
Durchfluss	1088 l/min

Kritisches Druckverhältnis	0.4
Leitwert dm ³ /(s·bar)	4
Funktionsweise	Mechanisch



Konstruktion



Stückliste

Nr.	Beschreibung	Material	Anm.	
1	Gehäuse	ADC	weiß lackiert	
2	Kolben	Polyacetal	2/2-Wege	grau
			3/2-Wege	weiß
3	Sicherungsring	PBT		
4	Abdeckung	PBT		
5	Ventil	NBR, Messing		
6	Feder	rostfreier Stahl		
7	Feder	Federstahl		

Weitere Informationen

Katalog [VM100-200-A_DE.pdf](#)

Installations- und Wartungsanleitungen [IM_VM100_TF2Z478EN-C.pdf](#)
[IM_VM100_TF2Z478DE-C.pdf](#)