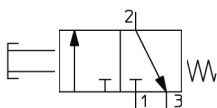


VM100, mechanisch betätigtes 2/2- und 3/2- Wege-Ventil VM130-01-32BA-B

Technisches Datenblatt

Allgemeine Produktinformationen

- Medium: Druckluft/Edelgas.
- Kompakte Bauform.
- Anschlussoptionen: Anschlüsse seitlich, Anschlüsse unten.
- Bei Anschlüssen seitlich kann die Montageart gewählt werden.
- Große Auswahl an Betätigungselementen.

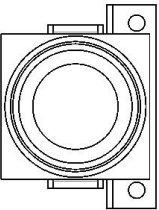
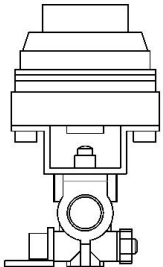
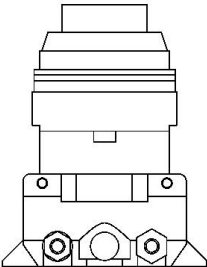
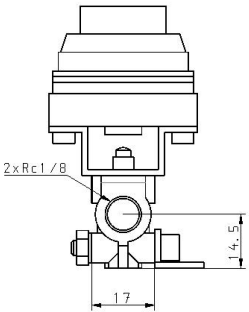
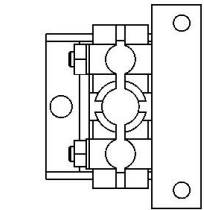
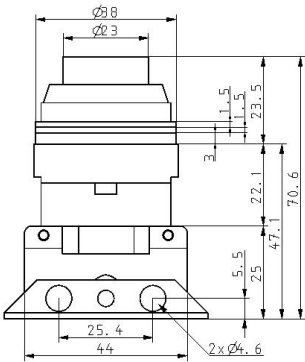


3/2-Wegeventil mit drei Anschlüssen und zwei Schaltstellungen (Ruhestellung geschlossen)
Betätigung durch Drücken Durch Feder rückgestellt

Technische Daten

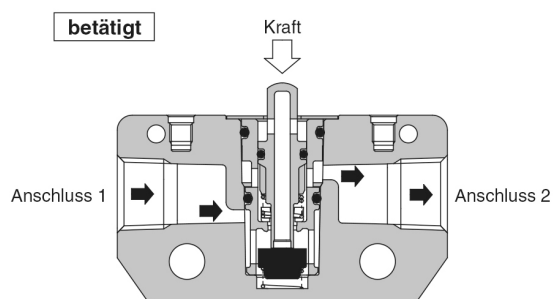
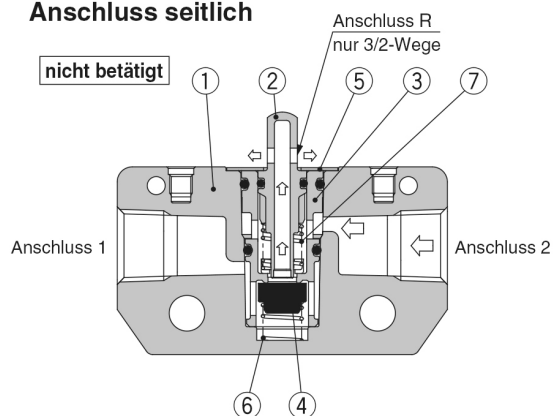
Anzahl Anschlüsse	3/2-Wege
Anschlussrichtung, Kolbenlänge	0 (Anschluss seitlich lang)
Gehäusezubehör	seitliche Montage
Anschlussgröße	01 (R 1/8) nur seitlicher Anschluss
Antriebsart	32 (Druckknopf, vorstehend)
Option	B (Schwarz)
Betriebsanzeige	Keine
Befestigungselement	B (Mit Befestigungselement)
Druckmedium	Druckluft, Edelgase
Maximale Medientemperatur	60 °C
Minimale Medientemperatur	-5 °C (nicht gefroren)
Maximaler Betriebsdruck	1.0 MPa
Minimaler Betriebsdruck	-100 kPa
Maximale Umgebungstemperatur	60 °C
Minimale Umgebungstemperatur	-5 °C (No freezing)
Pneumatischer Eingangsanschluss	R 1/8
Pneumatischer Ausgangsanschluss	R 1/8
Funktion in Normalstellung	Entlüftungs

Pilotluftvariante	Direkt
Ventilrückstellung	Mechanische Feder
Durchfluss	144 l/min
Kritisches Druckverhältnis	0.2
Leitwert dm ³ /(s·bar)	0.6
Funktionsweise	Manuell
Gewicht	0.176 Kg

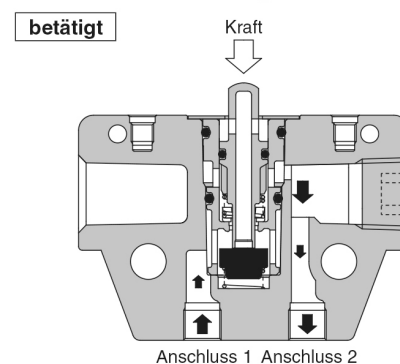
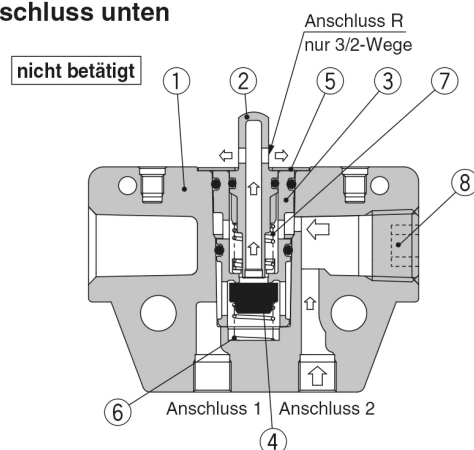


Konstruktion

Anschluss seitlich



Anschluss unten



Stückliste

Nr.	Beschreibung	Material	Anm.
1	Gehäuse	ZDC	weiß lackiert
2	Kolben	Polyacetal	2/2-Wege grau 3/2-Wege weiß
3	Ventilsitz	PBT	
4	Ventil	NBR	

Nr.	Beschreibung	Material	Anm.
5	Sicherungsring	rostfreier Stahl	
6	Feder	rostfreier Stahl	
7	Feder	Federstahl	
8	konischer Stopfen	Walzstahl	

Weitere Informationen

Katalog [VM100-200-A_DE.pdf](#)

Installations- und Wartungsanleitungen [IM_VM100_TF2Z478EN-C.pdf](#)
[IM_VM100_TF2Z478DE-C.pdf](#)