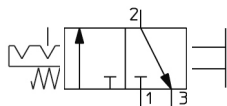


Einfachwirkend - VHS VHS40-F04A-S

Technisches Datenblatt

General series information

- Dieses Produkt wird durch die neue Serie VHS-D abgelöst. Nur Restbestände lieferbar. Mehr Information.
- 3/2-Wege-Handabsperrventil
- Eine Kombination mit einer modularen Wartungseinheit ist möglich
- Mit Verriegelungsbohrungen
- Einfachwirkend
- Mit Anzeigefenster
- Gemäß OSHA-Norm (US standard)
- Anschlussgröße: 1/8, 1/4, 3/8, 1/2, 3/4, 1"
- Gewindetyp: Rc, NPT, G



3/2-Wegeventil mit drei Anschlüssen und zwei
Schaltstellungen (Ruhestellung geschlossen)
Durch Feder betätigt, mit Raste betätigt

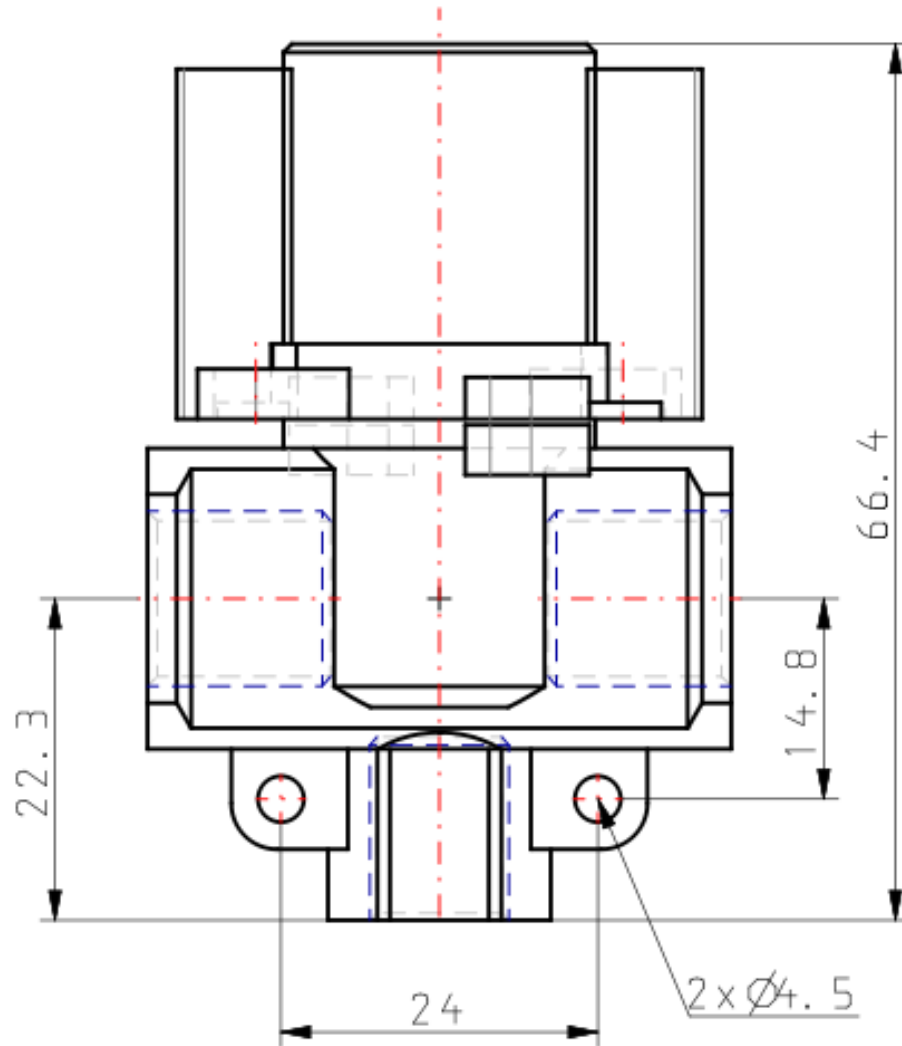
Manuell rückgestellt

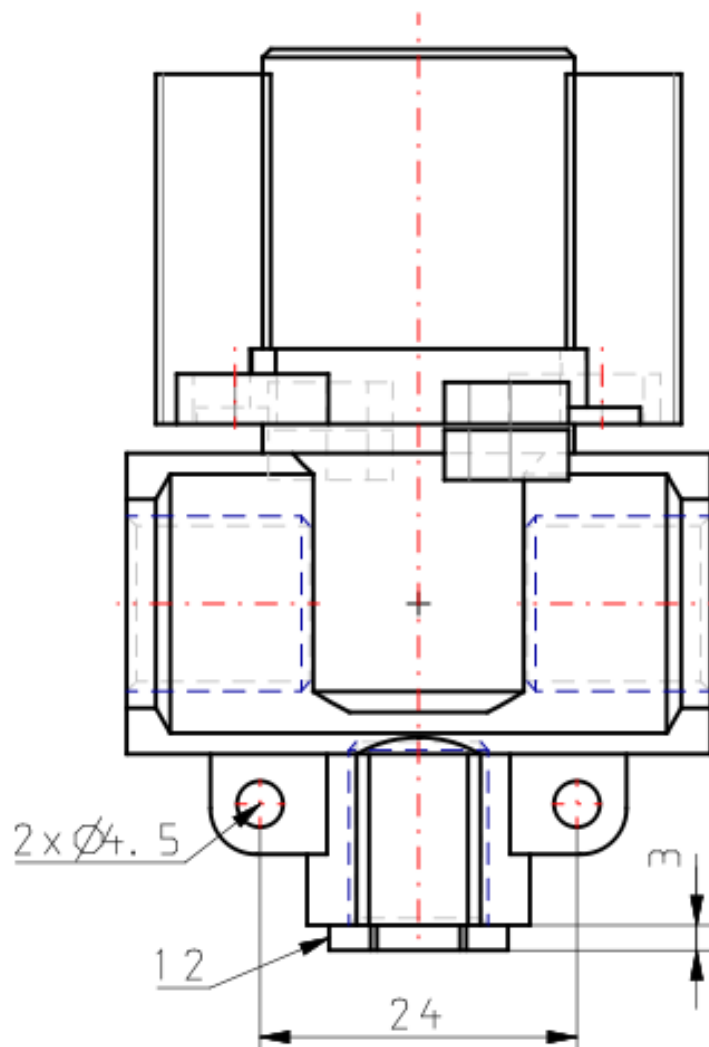
Technische Daten

Druckanzeigeeinheit	Keine
Optionen	S (Eingebauter Schalldämpfer, EXH-Anschluss)
Anschlussgröße	04 (1/2)
Gewinde	F (G)
Material des Drehknopfs / der Kappe	A (Schwer entflammbares PBT)
Gehäusegröße	40
Gehäuseoption	Keine
Druckmedium	Druckluft; Air
Maximaler Betriebsdruck	1.0 MPa
Minimaler Betriebsdruck	0.01 MPa
Prüfdruck	1.5 MPa
Maximale Umgebungstemperatur	60 °C; 60 °C
Minimale Umgebungstemperatur	-5 °C (ohne Eisbildung); -5 °C (No freezing)
Zulassung	Nicht nötig; No need

Farbe	Drehknopf: rot Gehäuse: weiß
Drehwinkel Drehknopf	90°
Gewicht	0.247 Kg

Abmessungen





Weitere Informationen

Katalog	VHS-A_DE.pdf
CE-Konformitätserklärung	new_DoC_VHS_TF122-178EN.pdf newDoc_VHS-A_TF1V403EN-A.pdf
Bedienungsanleitungen	OM_VHS_OMQ0023EN-D.pdf