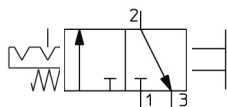


## Semplice azione - VHS VHS30-F02A-S

### Scheda tecnica

### General series information

- Questo prodotto sarà sostituito dalla Serie VHS-D. Maggiori dettagli qui.
- Tipo di collegamento modulare alle unità FRL
- Portata fino a 8270 l/min
- Risparmio energetico: zero perdite d'aria durante l'azionamento della manopola
- Conforme con la normativa OSHA (US standard)
- Con silenziatore integrato per l'attacco EXH come opzione.



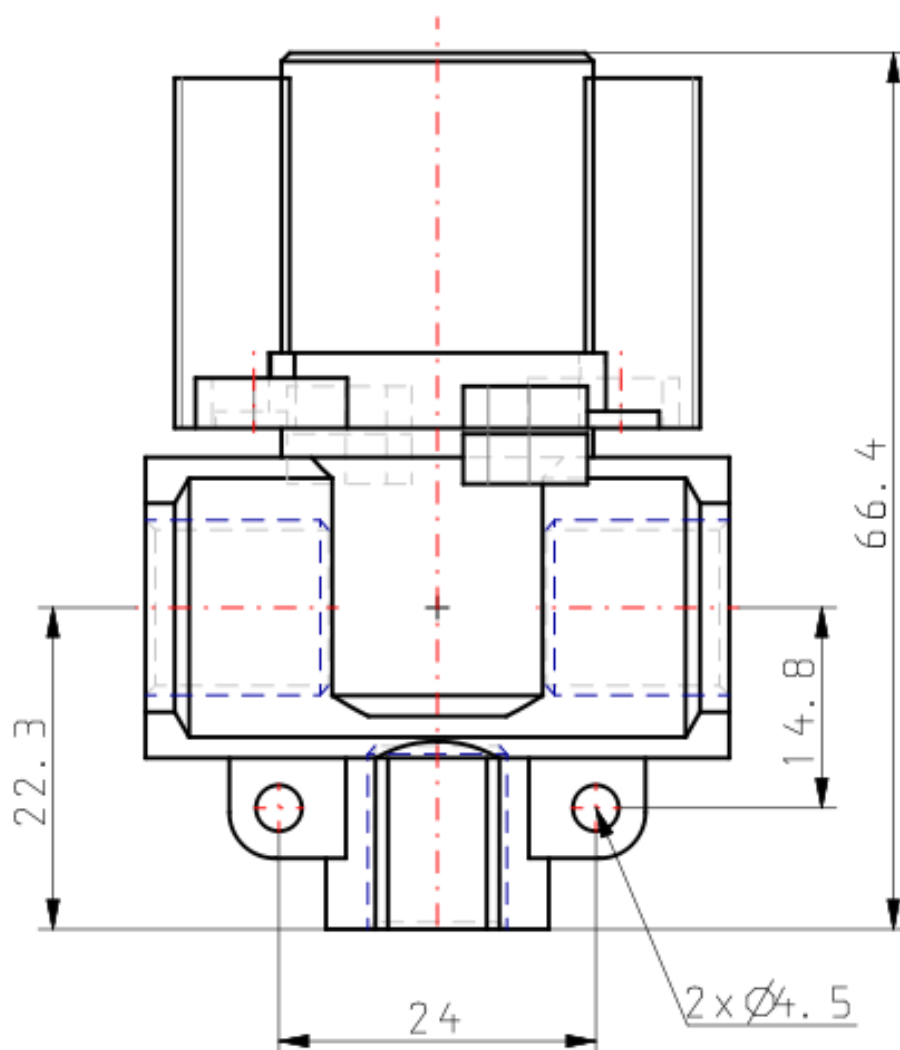
Valvola di controllo direzionale 3/2,  
normalmente chiusa Molla di controllo  
meccanico, arresto componente meccanico  
Controllo manuale generale

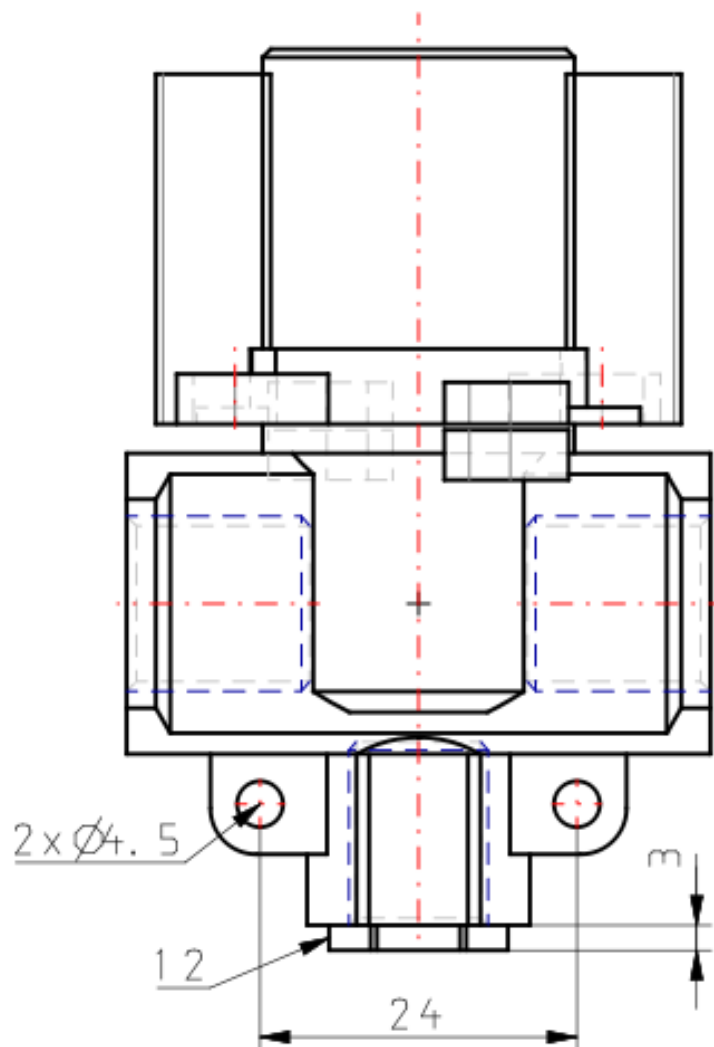
### Specifiche standard

Misura attacco	02 (1/4)
Filettatura	F (G)
Esecuzioni su richiesta	Nessuno
Dimensione corpo	30
Opzioni	S (Silenziatore incorporato, attacco di scarico)
Semi-standard	Nessuno
Materiale manopola / coperchio	A (PBT autoestinguente)
Fluido di Pressione	Aria; Air
Pressione massima di esercizio	1.0 MPa
Pressione minima di esercizio	0.01 MPa
Proof pressure	1.5 MPa
Massima temperatura ambiente	60 °C; 60 °C
Minima temperatura ambiente	-5 °C (No freezing); -5 °C (Senza congelamento)
Approvazioni	Nessun bisogno; No need
Colore	Manopola: Rosso Corpo: Bianco
Angolo commutazione manopola	90°

Weight	0.250 Kg
--------	----------

## Dimensioni





## Informazioni aggiuntive

Catalogue	<a href="#">VHS-A_IT.pdf</a>
Dichiarazione di conformità	<a href="#">new_DoC_VHS_TF122-178EN.pdf</a> <a href="#">newDoc_VHS-A_TF1V403EN-A.pdf</a>
Operation manuals	<a href="#">OM_VHS_OMQ0023EN-D.pdf</a>