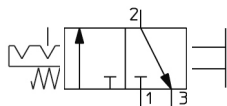


Doppeltwirkend - VHS VHS2510-F02B-S-X1

Technisches Datenblatt

Allgemeine Produktinformationen

- Dieses Produkt wird durch die neue Serie VHS-D. Mehr Informationen.
- 3/2-Wege-Handabsperrventil
- Eine Kombination mit einer modularen Wartungseinheit ist möglich
- Mit Verriegelungsbohrungen
- Doppeltwirkend
- Mit Anzeigefenster
- Gemäß OSHA-Norm (US standard)
- Anschlussgröße: 1/8, 1/4, 3/8, 1/2, 3/4, 1"
- Gewindetyp: Rc, NPT, G



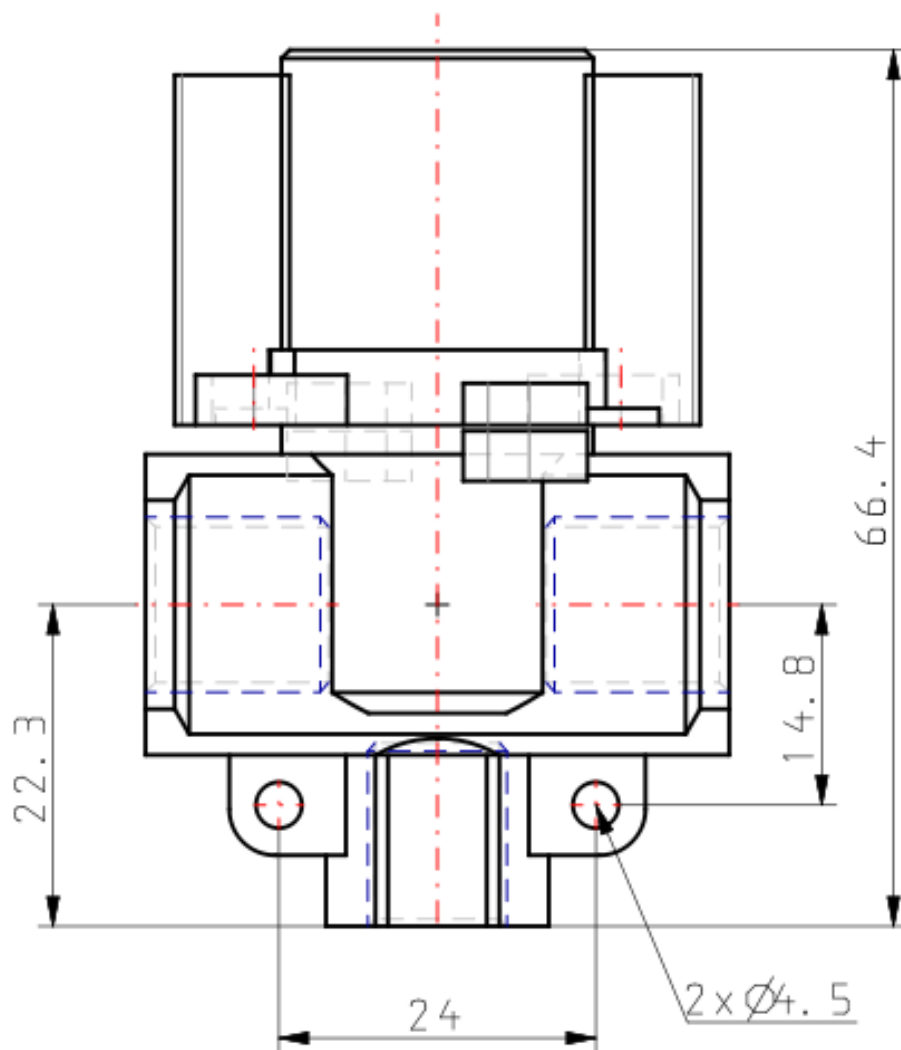
Directional control valve 3/2-way valve, closed
normal position Durch Feder betätigt, mit
Raste betätigt Return with general manual
control

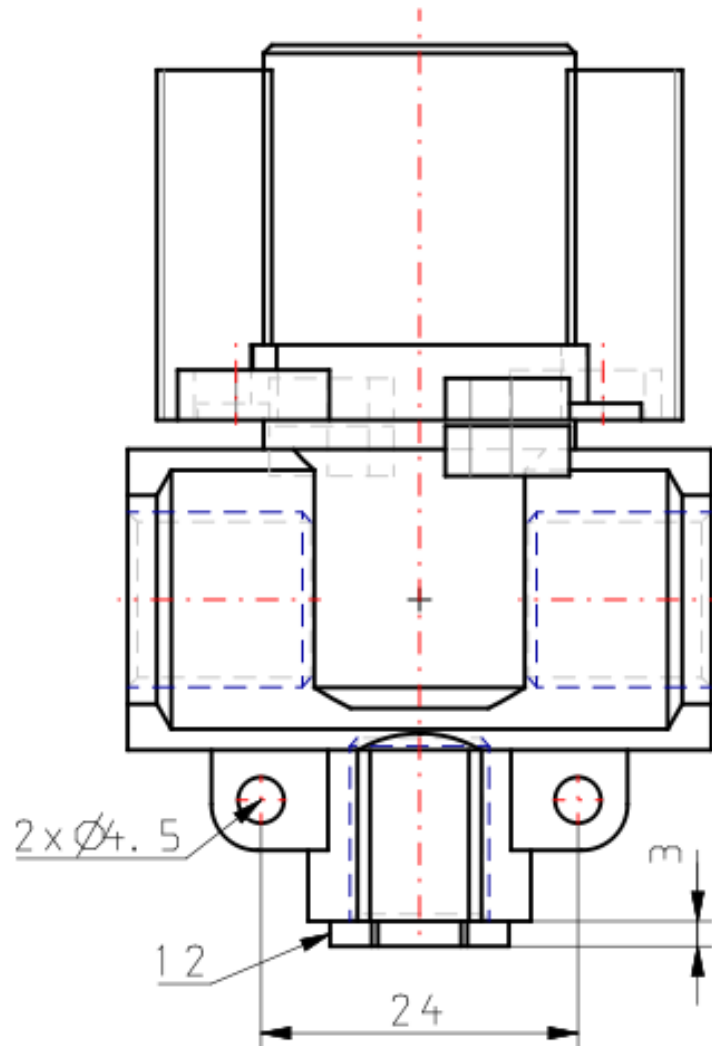
Technische Daten

Gehäusegröße	2
Gewinde	F (G)
Anschlussgröße	02 (1/4)
Material des Drehknopfs / der Kappe	B (Aluminium)
Optionen	S (Eingebauter Schalldämpfer, EXH-Anschluss)
Druckanzeigeeinheit	Keine
Gehäuseoption	X1 (Gehäuse: rot)
Druckmedium	Druckluft
Maximaler Betriebsdruck	1.0 MPa
Minimaler Betriebsdruck	0.01 MPa
Prüfdruck	1.5 MPa
Maximale Umgebungstemperatur	60 °C
Minimale Umgebungstemperatur	-5 °C (ohne Eisbildung)
Zulassung	Nicht nötig

Farbe	Hangle: Red Body: White
Drehwinkel Drehknopf	90°
Gewicht	0.099 Kg

Abmessungen





Weitere Informationen

Katalog	VHS-A_DE.pdf
CE-Konformitätserklärung	new_DoC_VHS_TF122-178EN.pdf newDoc_VHS-A_TF1V403EN-A.pdf
Bedienungsanleitungen	OM_VHS_OMQ0023EN-D.pdf