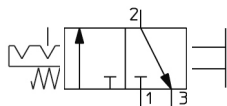


Einfachwirkend - VHS VHS20-F01B-S

Technisches Datenblatt

Allgemeine Produktinformationen

- Dieses Produkt wird durch die neue Serie VHS-D abgelöst. Nur Restbestände lieferbar. Mehr Information.
- 3/2-Wege-Handabsperrventil
- Eine Kombination mit einer modularen Wartungseinheit ist möglich
- Mit Verriegelungsbohrungen
- Einfachwirkend
- Mit Anzeigefenster
- Gemäß OSHA-Norm (US standard)
- Anschlussgröße: 1/8, 1/4, 3/8, 1/2, 3/4, 1"
- Gewindetyp: Rc, NPT, G



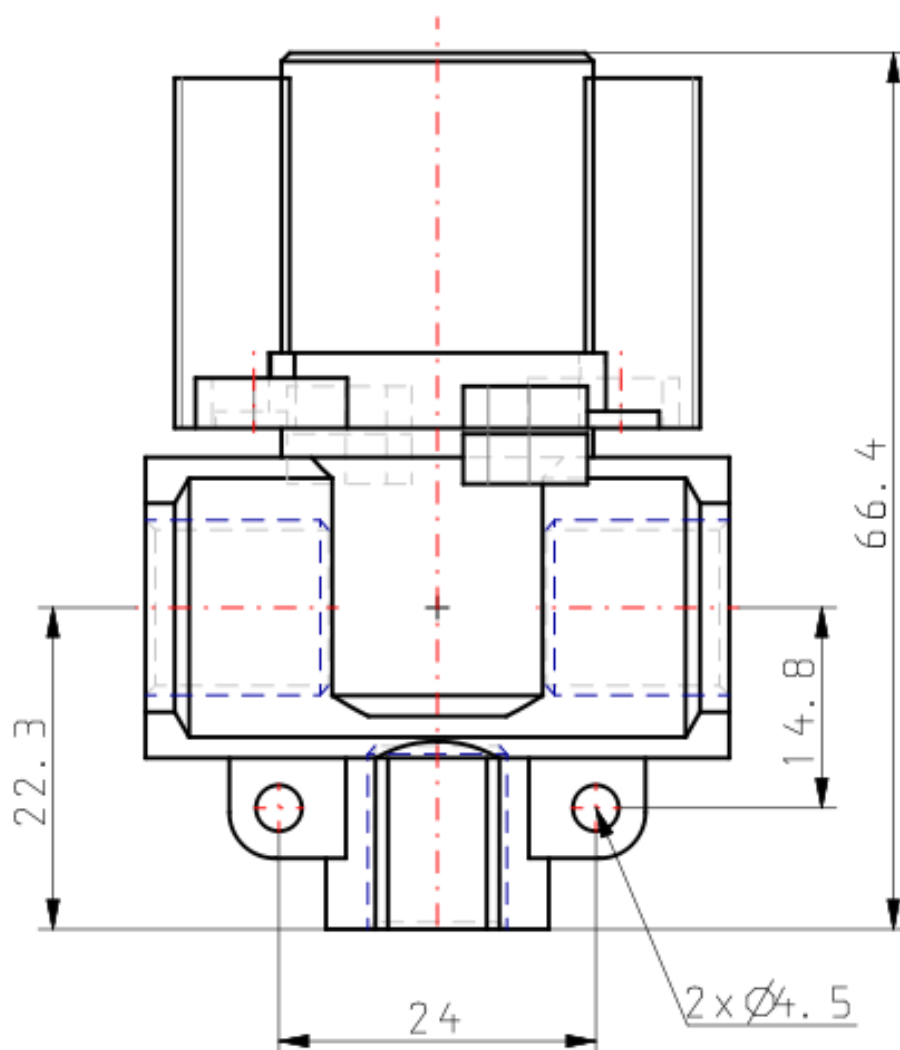
3/2-Wegeventil mit drei Anschlüssen und zwei
Schaltstellungen (Ruhestellung geschlossen)
Durch Feder betätigt, mit Raste betätigt
Manuell rückgestellt

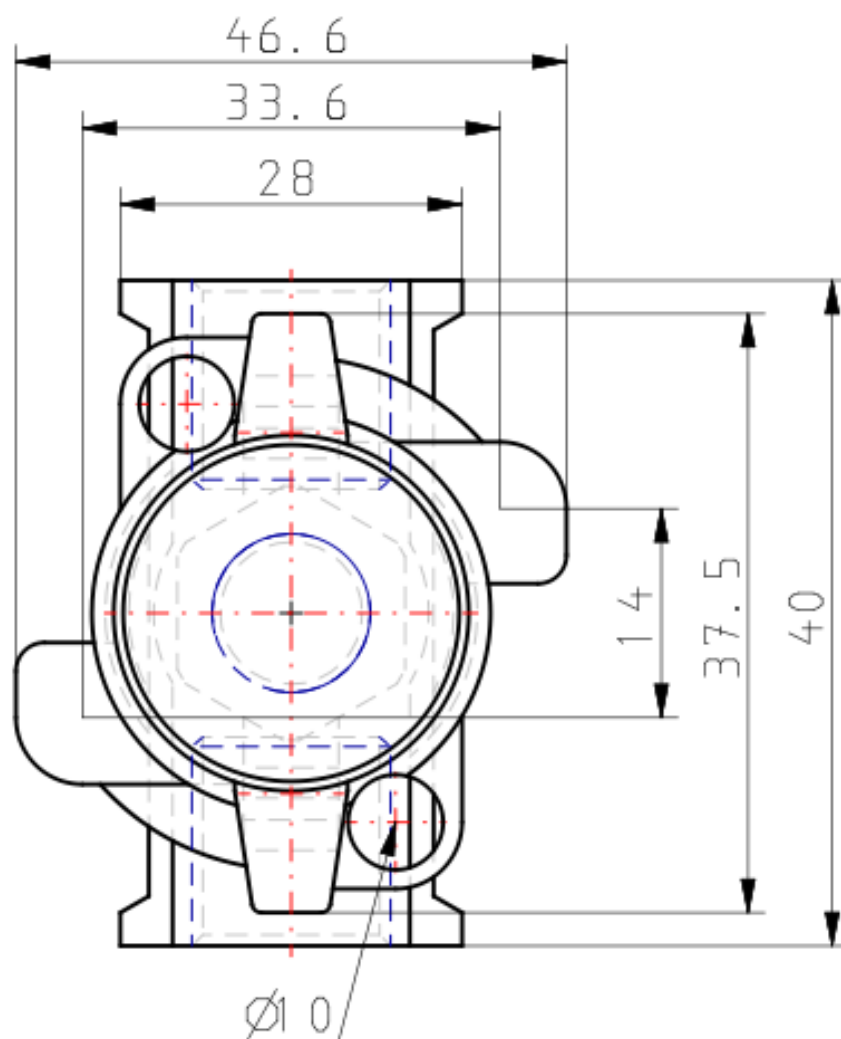
Technische Daten

| | |
|-------------------------------------|--|
| Gehäusegröße | 20 |
| Gewinde | F (G) |
| Anschlussgröße | 01 (1/8) |
| Material des Drehknopfs / der Kappe | B (Aluminium) |
| Optionen | S (Eingebauter Schalldämpfer, EXH-Anschluss) |
| Druckanzeigeeinheit | Keine |
| Gehäuseoption | Keine |
| Druckmedium | Druckluft; Air |
| Maximaler Betriebsdruck | 1.0 MPa |
| Minimaler Betriebsdruck | 0.01 MPa |
| Prüfdruck | 1.5 MPa |
| Maximale Umgebungstemperatur | 60 °C; 60 °C |
| Minimale Umgebungstemperatur | -5 °C (ohne Eisbildung); -5 °C (No freezing) |
| Zulassung | Nicht nötig; No need |

| | |
|----------------------|---------------------------------|
| Farbe | Drehknopf: rot Gehäuse: weiß |
| Drehwinkel Drehknopf | 90° |
| Gewicht | 0.098 Kg |

Abmessungen





Weitere Informationen

| | |
|--------------------------|---|
| Katalog | VHS-A_DE.pdf |
| CE-Konformitätserklärung | new_DoC_VHS_TF122-178EN.pdf newDoc_VHS-A_TF1V403EN-A.pdf |
| Bedienungsanleitungen | OM_VHS_OMQ0023EN-D.pdf |