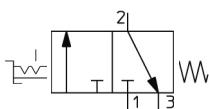


VHK-A, Handabsperrenteil, Außengewinde / Steckverbindung VHK3A-02S-06F

Technisches Datenblatt

Allgemeine Produktinformationen

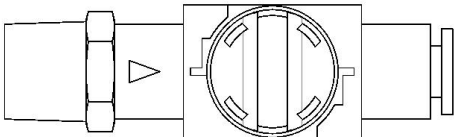
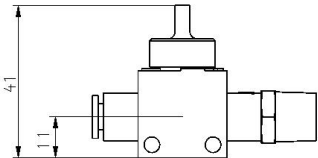
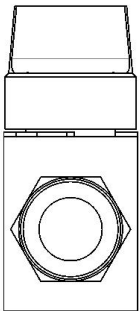
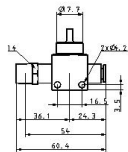
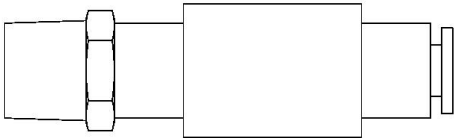
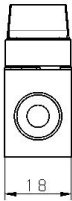
- 1(P) Außengewinde; 2(A) Steckverbindung.



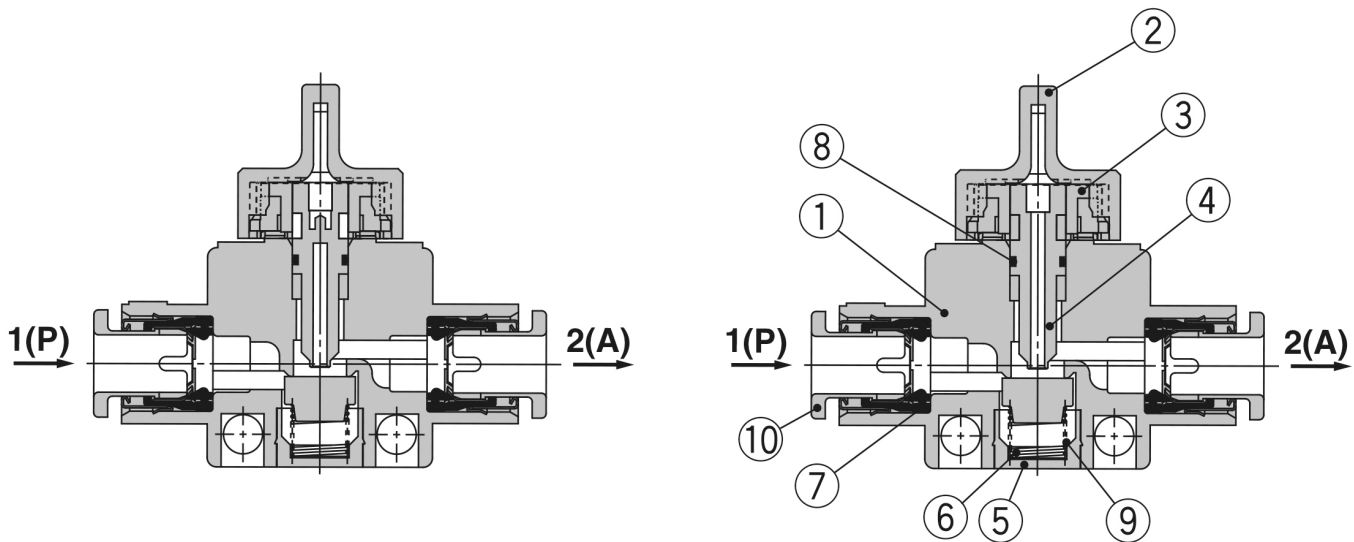
*Directional control valve 3/2-way valve, closed
normal position return with control mechanism
by turning return with mechanical control
spring*

Technische Daten

Ventil	3 (3/2-Wege-Ventil)
1(P) Anschlussgröße	R 1/4
2(A) Verwendbarer Schlauch-Außen-Ø	Ø 6
Farbe Drehknopf	Grau (2/2-Wege-Ventil); blau (3/2-Wege-Ventil)
Befestigungselement	Keine
Druckmedium	Air
Maximale Medientemperatur	60 °C
Minimale Temperatur des Druckmediums	0 °C
Maximaler Betriebsdruck	1.0 MPa
Minimaler Betriebsdruck	-100 kPa
Prüfdruck	1.5 MPa
Maximale Umgebungstemperatur	60 °C
Minimale Umgebungstemperatur	0 °C
Verwendbarer Schlauch	Nylon, Weichnylon, Polyurethan
Gewicht	0.031 Kg



Konstruktion



Nr.	Beschreibung	Werkstoff	Anm.
1	Gehäuse	PBT	
2	Drehknopf	POM	
3	Nockenring	POM	
4	Dorn	POM	
5	Federführung	Messing	Chemisch vernickelt
6	Feder	Rostfreier Stahl	
7	Dichtung	NBR	
8	O-Ring	NBR	
9	Ventil	NBR	
10	Druckring	—	

Weitere Informationen

Katalog

[VHK-Aa_DE.pdf](#)