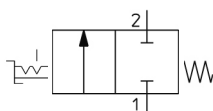


VHK-A, Handabsperrenteil, Steckverbindung VHK2A-06F-06F

Technisches Datenblatt

Allgemeine Produktinformationen

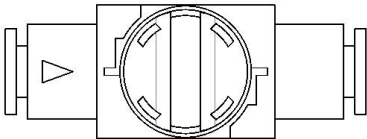
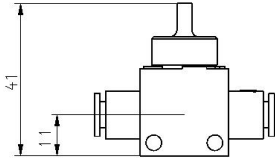
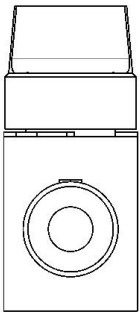
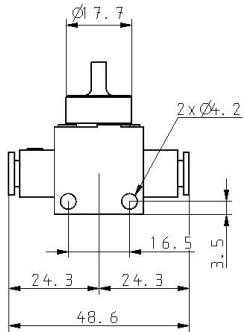
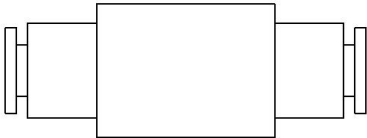
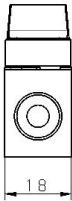
- 1(P)/2(A) Steckverbindung.



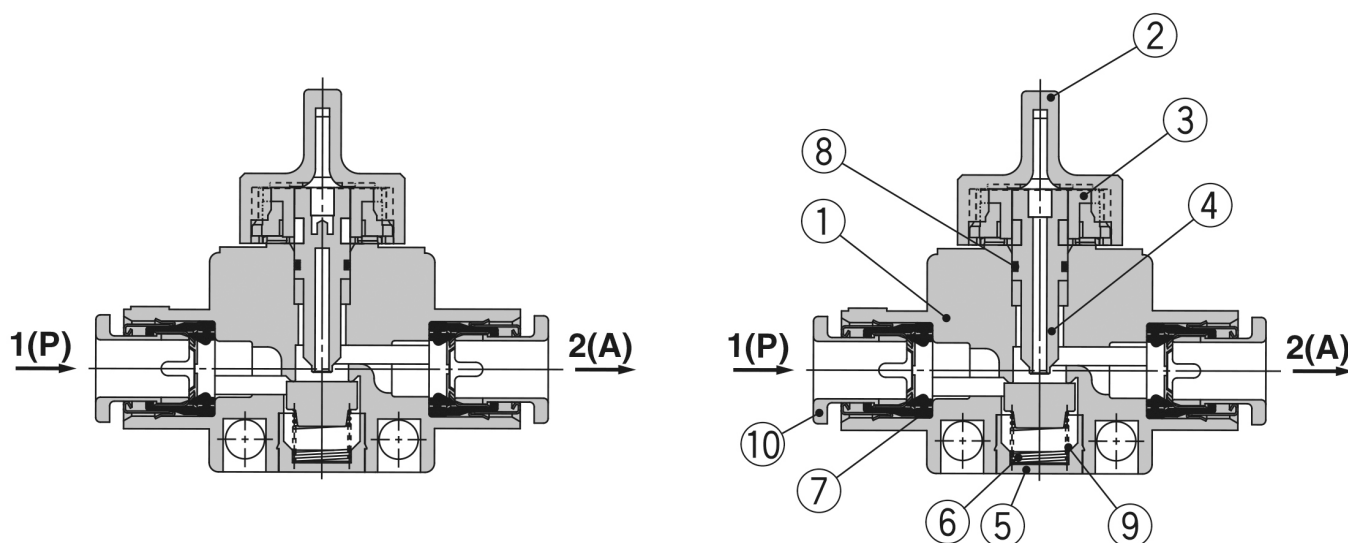
2/2-Wegeventil, zwei Anschlüsse, zwei
Schaltstellungen, in Ruhestellung geschlossen
Drehknopf mit Verriegelung Durch Feder
rückgestellt

Technische Daten

Ventil	2 (2/2-Wege-Ventil)
1(P) Verwendbarer Schlauch-Außen-Ø	Ø 6
2(A) Verwendbarer Schlauch-Außen-Ø	Ø 6
Farbe Drehknopf	Grau (2/2-Wege-Ventil); blau (3/2-Wege-Ventil)
Befestigungselement	Keine
Druckmedium	Air
Maximale Medientemperatur	60 °C
Minimale Temperatur des Druckmediums	0 °C
Maximaler Betriebsdruck	1.0 MPa
Minimaler Betriebsdruck	-100 kPa
Prüfdruck	1.5 MPa
Maximale Umgebungstemperatur	60 °C
Minimale Umgebungstemperatur	0 °C
Verwendbarer Schlauch	Nylon, Weichnylon, Polyurethan
Gewicht	0.016 Kg



Konstruktion



Nr.	Beschreibung	Werkstoff	Anm.
1	Gehäuse	PBT	
2	Drehknopf	POM	
3	Nockenring	POM	
4	Dorn	POM	
5	Federführung	Messing	Chemisch vernickelt
6	Feder	Rostfreier Stahl	
7	Dichtung	NBR	
8	O-Ring	NBR	
9	Ventil	NBR	
10	Druckring	—	

Weitere Informationen

Katalog

[VHK-Aa_DE.pdf](#)