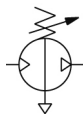


VBA10/11A, Druckverstärker VBA11A-F02GS

Technisches Datenblatt

General series information

- Längere Lebensdauer.
- Geringere Geräuschentwicklung.
- Geringere Kondensatbildung.
- Höhere Zuverlässigkeit.

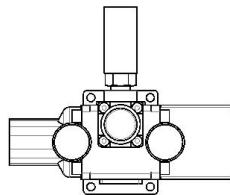
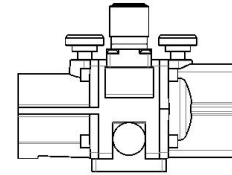
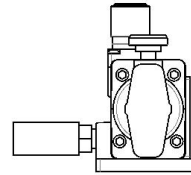
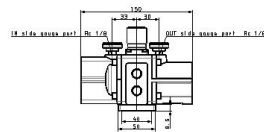
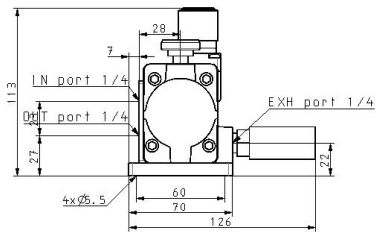
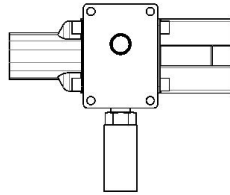


Pneumatic booster regulator, handle operated

Technische Daten

| | |
|--|---|
| Druckanzeigeeinheit | MPa |
| Gewindeart | F (G-Gewinde) |
| Gehäusegröße | 11A (Druckverstärkungsverhältnis: bis 1:4) |
| Anbauteile | GS (2 Manometer, Hochleistungs-Schalldämpfer) |
| Druckmedium | Druckluft |
| Maximaler Betriebsdruck | 1.0 MPa |
| Minimaler Betriebsdruck | 0.1 MPa |
| Prüfdruck | 3.0 MPa |
| Maximale Umgebungstemperatur | 50 °C |
| Minimale Umgebungstemperatur | 2 °C (nicht gefroren) |
| Zulassung | Nicht nötig |
| Anzahl pneumatischer Anschlüsse | 3 Stk. |
| Einstelldruckbereich | 0.2 to 2.0 MPa |
| Anschlussgröße | Rc 1/4 |
| Druckverstärkungsverhältnis | 2 to 4 times |
| Druckeinstellmechanismus | Handle-operated with relief mechanism |
| Max. Durchfluss (l/Min. (ANR)) | 70 (l/min (ANR)) |
| Eingangsdruckbereich (MPa) | 0.1 to 1.0 MPa |
| Manometeranschlussgröße (Rc)(IN/OUT: 2 Positionen) | Rc 1/8 |

| | |
|---------------------------|-------------------|
| Installation (Einbaulage) | Horizontal |
| Schmierung | Grease (Non-lube) |
| Gewicht | 0.950 Kg |



Weitere Informationen

Katalog

[VBA-VBAT-Dd_DE.pdf](#)

Bedienungsanleitungen

[OM_VBA-OM-L007_EN-E.pdf](#)
[OM_VBA-MM-N016-E_EN.pdf](#)
[OM_VBA-OM-L007-E_DE.pdf](#)
[OM_VBA10A_N010EN-E.pdf](#)