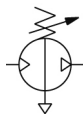


## VBA10/11A, Druckverstärker VBA10A-F02GS

### Technisches Datenblatt

#### General series information

- Längere Lebensdauer.
- Geringere Geräuschentwicklung.
- Geringere Kondensatbildung.
- Höhere Zuverlässigkeit.

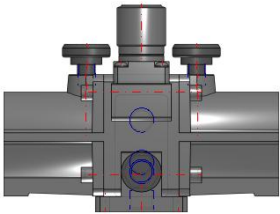
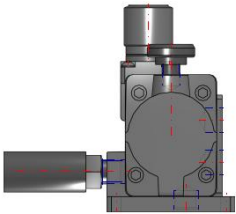
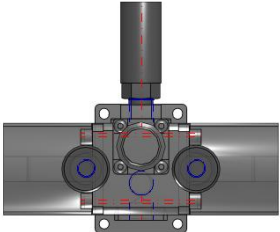
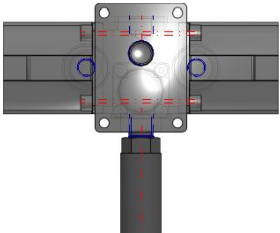
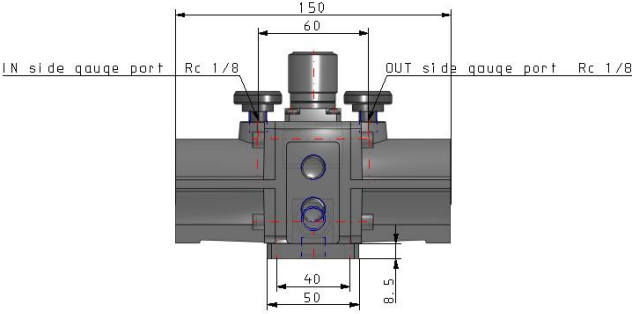
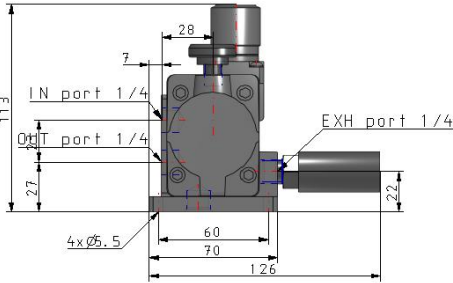


*Pneumatischer Druckverstärker, einstellbar,  
manuell betätigt*

#### Technische Daten

Druckanzeigeeinheit	MPa
Gewindeart	F (G-Gewinde)
Gehäusegröße	10A (Druckverstärkungsverhältnis: bis 1:2)
Anbauteile	GS (2 Manometer, Hochleistungs-Schalldämpfer)
Druckmedium	Druckluft
Maximaler Betriebsdruck	1.0 MPa
Minimaler Betriebsdruck	0.1 MPa
Prüfdruck	3.0 MPa
Maximale Umgebungstemperatur	50 °C
Minimale Umgebungstemperatur	2 °C (nicht gefroren)
Zulassung	Nicht nötig
Anzahl pneumatischer Anschlüsse	3 Stk.
Einstelldruckbereich	0.2 bis 2.0 MPa
Anschlussgröße	Rc 1/4
Druckverstärkungsverhältnis	1:2
Druckeinstellmechanismus	Manuell betätigt mit Entlüftungsmechanismus
Max. Durchfluss (l/Min. (ANR))	230 (l/min (ANR))
Eingangsdruckbereich (MPa)	0.1 bis 1.0 MPa
Manometeranschlussgröße (Rc)(IN/OUT: 2 Positionen)	Rc 1/8

Installation (Einbaulage)	Horizontal
Schmierung	Schmierfett (lebensdauergeschmiert)
Gewicht	0.910 Kg



## Weitere Informationen

Katalog

[VBA-VBAT-Dd\\_DE.pdf](#)

Bedienungsanleitungen

[OM\\_VBA-OM-L007\\_EN-E.pdf](#)  
[OM\\_VBA-MM-N016-E\\_EN.pdf](#)  
[OM\\_VBA-OM-L007-E\\_DE.pdf](#)  
[OM\\_VBA10A\\_N010EN-E.pdf](#)