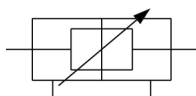


MXW, Pneumatischer Kompaktschlitten, Linearführung mit Kugelumlauführung, Langhub MXW20-200B-A93L

Technisches Datenblatt

Allgemeine Produktinformationen

Der Kompaktschlitten mit Präzisionsführung der Serie MXW ist für Hübe bis 300 mm ausgelegt. Hubeinstellung als Standard mit optionalen Stoßdämpfern. Der Schlitten ist eine Kombination aus Schlitteneinheit und Doppelkolbenantrieb. Die spielfreie Kreuzrollenführung eignet sich hervorragend für den Handlingsbereich, wo nicht viel Platz zu Verfügung steht.

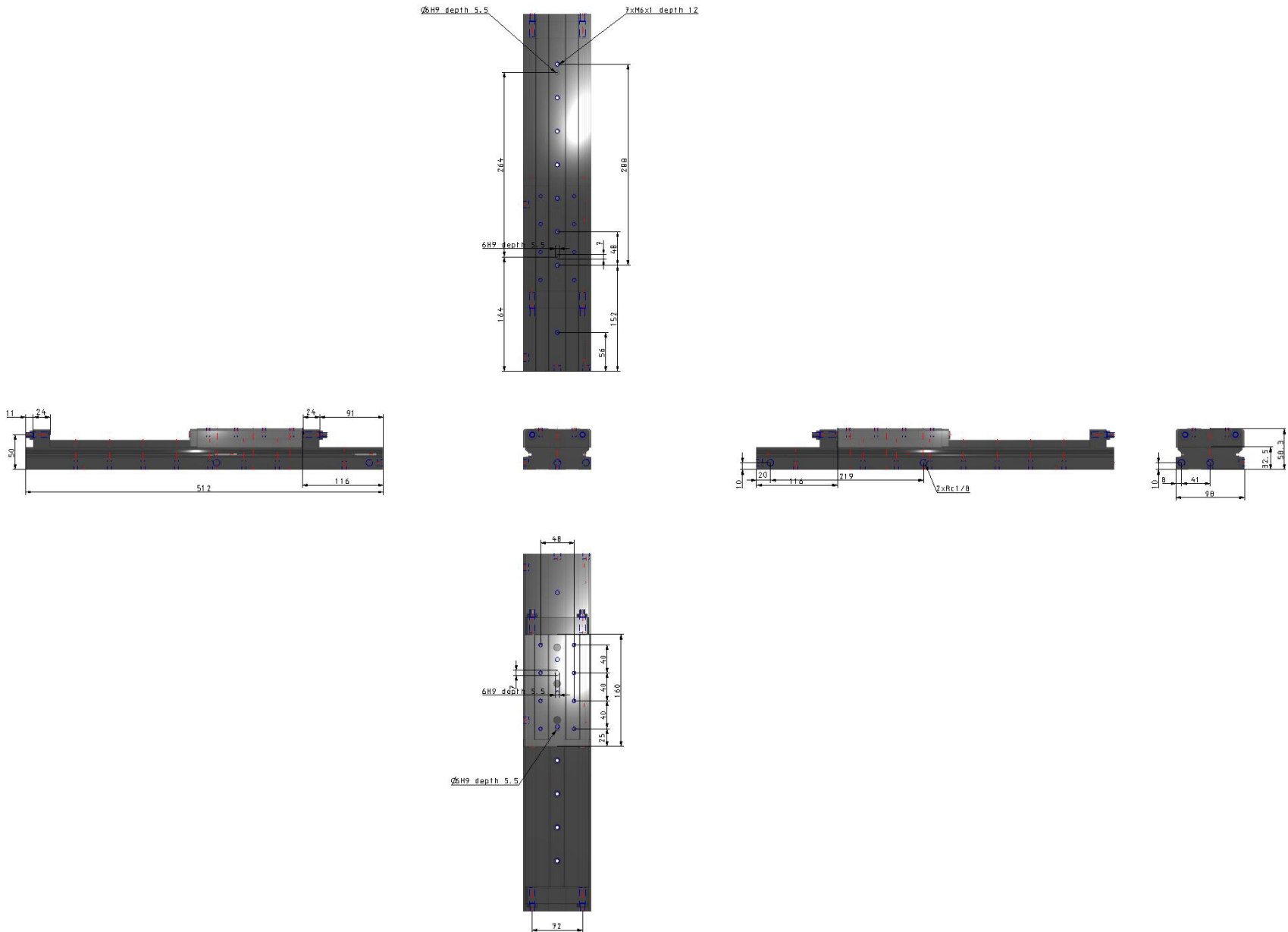


*Doppeltwirkender Zylinder mit durchgehender
Kolbenstange, beidseitig einstellbare
Endlagendämpfung*

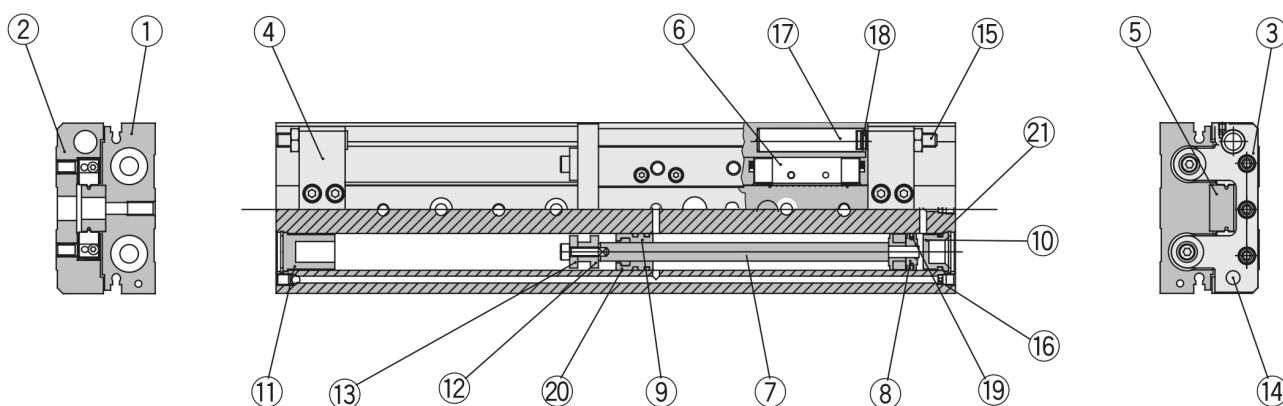
Technische Daten

Kolben-Ø	20 mm
Gewindeart	Kolben-Ø 8 - 16 mm: M-Gewinde; Kolben-Ø 20 - 25 mm: Rc
Hub	200 mm
Option	B (2 Stoßdämpfer)
Signalgeber	A93--Reedschalter, DC-Spannung, AC-Spannung, LED, horizontal
Anschlusskabel oder vorverdrahteter Stecker	L (3 m)
Anzahl	2 Stk. (Oder keine bei Ausführung ohne Signalgeber)
Maximaler Betriebsdruck	0,7 MPa
Minimaler Betriebsdruck	0,15 MPa
Prüfdruck	1,05 MPa
Maximale Umgebungstemperatur	60 °C
Minimale Umgebungstemperatur	-10 °C
Theoretische Zylinderkraft, Ausfahrrhub (bei 0,5 MPa)	314 N
Theoretische Zylinderkraft, Einfahrrhub (bei 0,5 MPa)	236 N
Maximale Kolbengeschwindigkeit	500 mm/s
Ausführung der Dämpfung	beidseitig, elast. Dämpfer (Standard) beidseitig, Stoßdämpfer (Option)
Minimale Kolbengeschwindigkeit	50 mm/s

Anschlussgröße	1/8
Schmierung	Lebensdauergeschmiert
Umlaufmedium	Druckluft
Wirkungsweise	Doppeltwirkend
Gewicht	5.700 Kg



Konstruktion



Stückliste

Pos.	Bezeichnung	Material	Bemerkung
①	Gehäuse	Aluminiumlegierung	hart eloxiert
②	Tisch	Aluminiumlegierung	hart eloxiert
③	Endplatte	Aluminiumlegierung	hart eloxiert
④	Hubbegrenzungseinheit	Aluminiumlegierung	hart eloxiert
⑤	Schiene	Chromlagerstahl	wärmebehandelt
⑥	Führungsblock	Chromlagerstahl	wärmebehandelt
⑦	Kolbenstange	rostfreier Stahl	
⑧	Kolben	—	mit Magnet
⑨	Zylinderkopf	Aluminiumlegierung	
⑩	Zylinderdeckel	Kunststoff	
⑪	Deckel	Kunststoff	
⑫	Ausgleichselement A	rostfreier Stahl	
⑬	Ausgleichselement B	rostfreier Stahl	
⑭	Anschlag	rostfreier Stahl	wärmebehandelt
⑮	Hubeinstellschraube	Stahl	chemisch vernickelt
⑯	Anschlussöffnung	Messing	chemisch vernickelt
⑰	Stoßdämpfer	Aluminiumlegierung	chromatiert
⑱	Einstelldämpfer	Polyurethan	
⑲	Kolbendichtung	NBR	
⑳	Kolbenstangendichtung	NBR	
㉑	O-Ring	NBR	

Weitere Informationen

Katalog

[MXW_DE.pdf](#)