

MXQ*A-Z, Pneumatischer Kompaktschlitten, Ausführung mit zwei Anschlüssen (Neue Serie) MXQ8A-10ZE

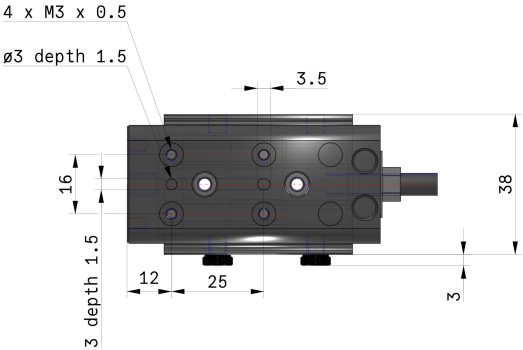
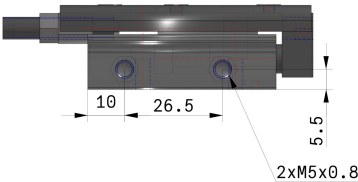
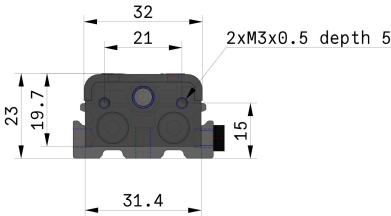
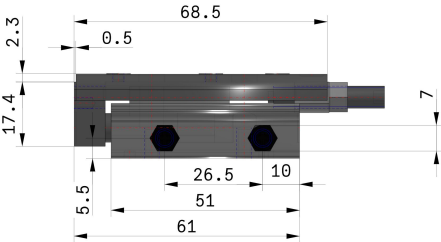
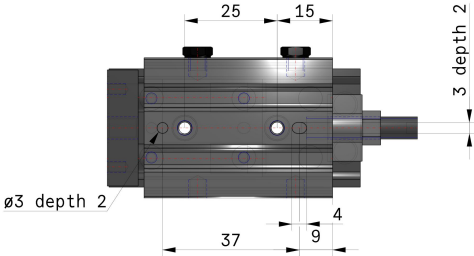
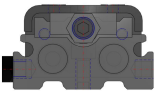
Technisches Datenblatt

Allgemeine Produktinformationen

- Kompakter: Höhe um bis zu 10 % reduziert.
- Leichter: Gewicht um bis zu 35 % reduziert.
- Flexibler: Druckluftanschlüsse und Signalgebernuten auf beiden Seiten.
- Bessere Ablesbarkeit des Signalgebers.

Technische Daten

Kolben-Ø	8 mm
Schmutzabstreifer	Standardabstreifer
Hub	10 mm
Hubbegrenzungsoption	ZE [Gummianschlag (Ausfahrhubende)]
Funktionsoption	Ohne Funktionsoption
Signalgeber	Ohne Signalgeber
Anschlusskabel oder vorverdrahteter Stecker	0,5 m (Oder keine bei Ausführung ohne Signalgeber)
Anzahl	2 Stk. (Oder keine bei Ausführung ohne Signalgeber)
Gehäuseoption	Keine
Druckmedium	Druckluft
Maximale Medientemperatur	60 °C
Minimale Medientemperatur	-10 °C
Maximale Umgebungstemperatur	60 °C
Minimale Umgebungstemperatur	-10 °C
Anzahl pneumatischer Anschlüsse	2 Stk.
Funktionsweise	Doppeltwirkend
Gewicht	0.140 Kg



Weitere Informationen

Katalog

[MXQ-Z-C_DE.pdf](#)

Bedienungsanleitungen

[OM_MXQ-Z_OMP0038EN-D.pdf](#)