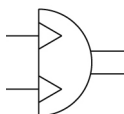


## MSQB1-7, Schwenktisch Ausführung mit Zahnstange und Ritzel MSQB7A

### Technisches Datenblatt

#### General series information

- Schwenkantrieb / Ausführung mit Zahnstange und Ritzel
- Größe: 1, 2, 3, 7
- Ausführung für Universalmontage
- Verdrahtung und Leitungsanschluss ist flexibel
- Winkeleinstellbereich: 0° bis 190°

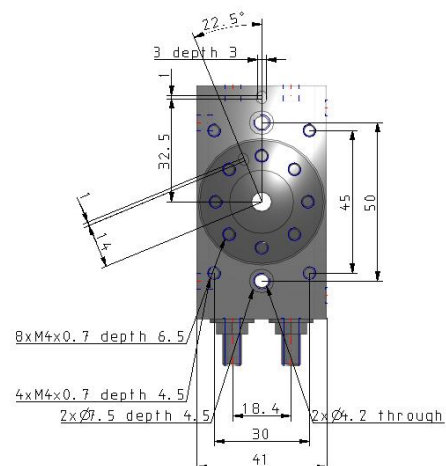
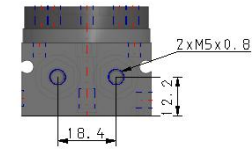
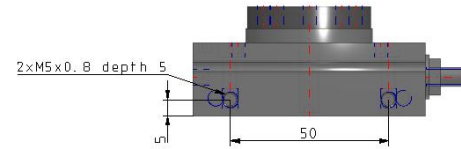
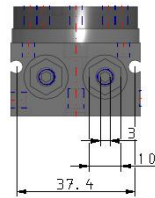
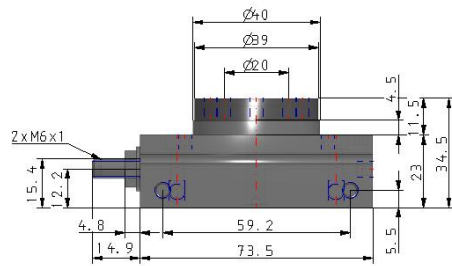
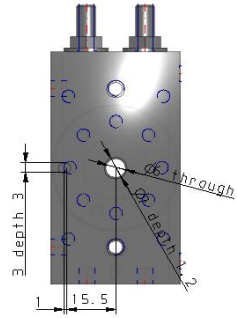


Schwenkantrieb, doppeltwirkend mit  
begrenztem Schwenkwinkel

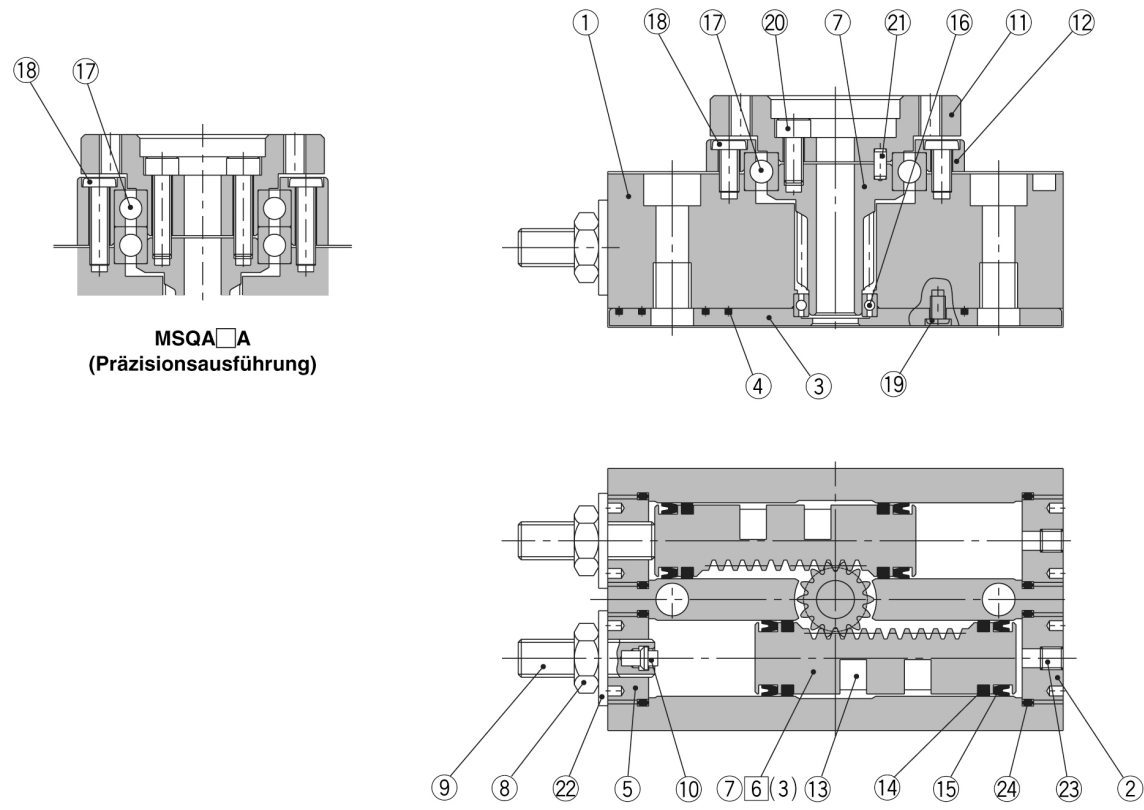
#### Technische Daten

Größe	7
Anschlusskabel oder vorverdrahteter Stecker	0,5 m [Oder keine bei Ausführung ohne Signalgeber]
Modell	MSQ
Signalgeber	Ohne Signalgeber
Anschlussposition	Anschluss vorne
Anzahl	2 Stk. (Oder keine bei Ausführung ohne Signalgeber)
Ausführung	B (Grundausführung)
Reinraumserie	Keine
Druckmedium	Druckluft (ungeölt)
Maximale Temperatur des Druckmediums	60 °C
Minimale Temperatur des Druckmediums	0 °C
Maximaler Betriebsdruck	0.7 MPa
Minimaler Betriebsdruck	0.1 MPa
Maximale Umgebungstemperatur	60 °C
Minimale Umgebungstemperatur	0 °C
Anzahl pneumatischer Anschlüsse	4 Stk.
Pneumatischer Eingangsanschluss	M5
Funktionsweise	Doppeltwirkend

Ausführung der Dämpfung	Rubber bumper
-	0° to 190°
Gewicht	0.400 Kg



Konstruktion



MSQA□A  
(Präzisionsausführung)

Stückliste

Pos.	Bezeichnung	Material
1	Gehäuse	Aluminium
2	Deckel	Aluminium
3	Platte	Aluminium
4	Dichtung	NBR
5	Endplatte	Aluminium
6	Kolben	Rostfreier Stahl
7	Ritzel	Chrommolybdänstahl
8	Sechskantmutter	Stahl
9	Anschlagbolzen	Stahl
10	elastische Dämpfung	Baugröße: 3, 7 Gummi
11	Tisch	Aluminium
12	Sicherungsring für Lager	Aluminium
13	Magnet	Magnetmaterial
14	Kolbenführungsband	Kunststoff

Pos.	Bezeichnung			Material
15	Kolbendichtung			NBR
16	Rillenkugellager			Lagerstahl
17	Grundausführung	Rillenkugellager		Lagerstahl
	Präzisionsausführung	Speziallager		
18	Linsenkopf-Kreuzschlitzschraube Nr. 0	Grundausführung	Baugröße: 1 bis 3	Stahl
	Rundkopf-Kreuzschlitzschraube		Baugröße: 7	
	Rundkopf-Kreuzschlitzschraube		Präzisionsausführung	
19	Linsenkopf-Kreuzschlitzschraube Nr. 0			Stahl
20	Innensechskantschraube			Rostfreier Stahl
21	Zylinderstift			Stahl
22	Dichtungsring			NBR
23	Innensechskant-Madenschraube			Rostfreier Stahl
24	O-Ring			NBR

\*23 Die Innensechskantschrauben werden je nach der Position der Anschlüsse in verschiedenen Stellungen festgezogen.

Technischen Daten können ohne vorherige Ankündigung und ohne Verpflichtung des Herstellers geändert werden.

## Weitere Informationen

Katalog

[MSQ\\_DE.pdf](#)

Bedienungsanleitungen

[OM\\_MSQ\\_OM0002EN-B.pdf](#)