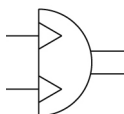


## MSQB\*10~200, Schwenktisch Ausführung mit Zahnstange und Ritzel, Grundaussführung MSQB30A

### Technisches Datenblatt

### Allgemeine Produktinformationen

- Schwenkantrieb und Basisausführung mit Zahnstange/Schwenktisch
- Sieben Kolbendurchmesser lieferbar
- Direktlastmontage ist möglich
- Einstellung von einer Seite aus
- Signalgeber montierbar

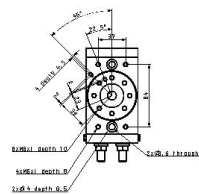
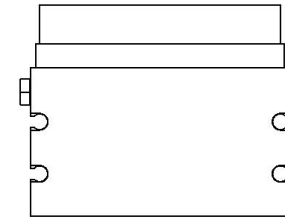
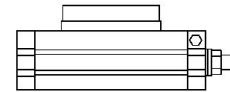
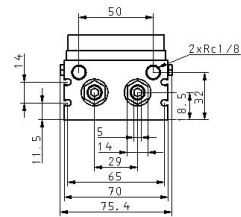
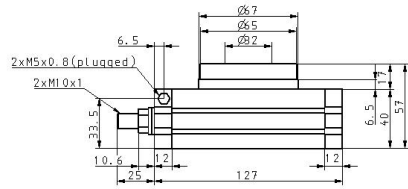
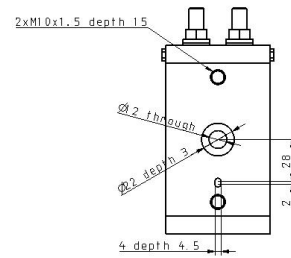


Schwenkantrieb, doppeltwirkend mit  
begrenztem Schwenkwinkel

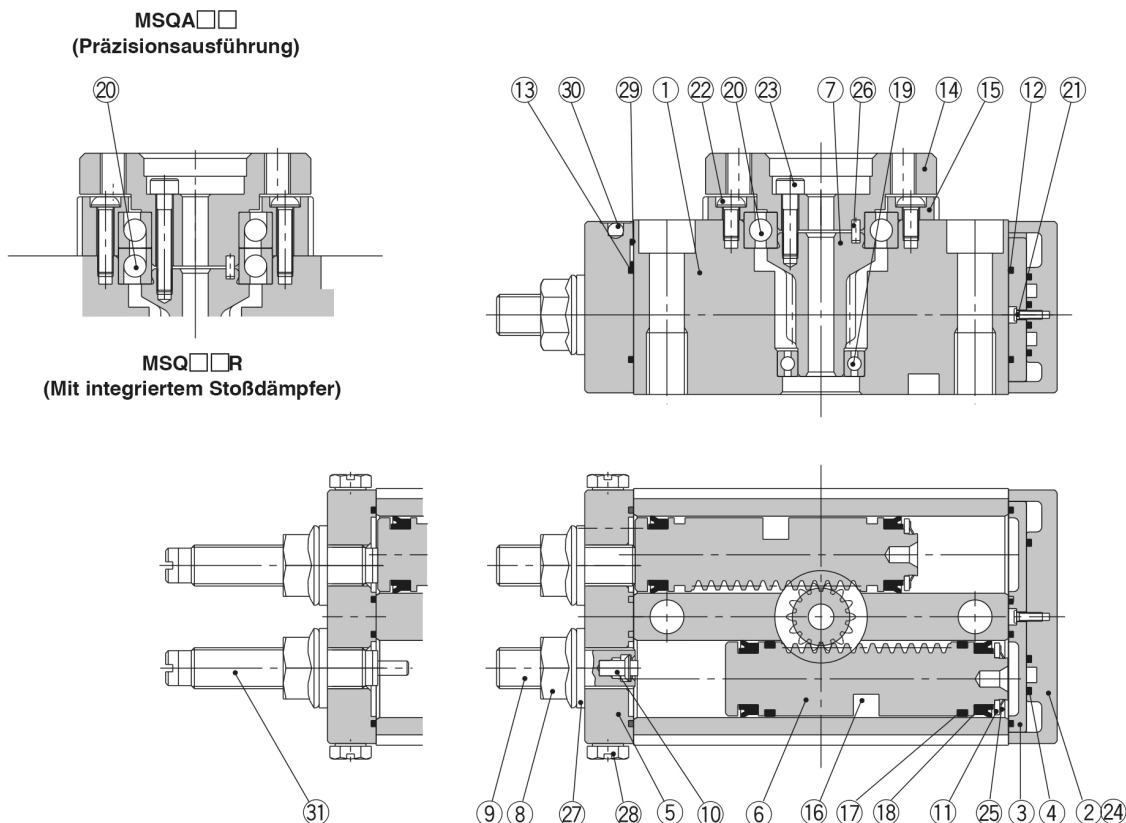
### Technische Daten

Reinraumserie	Keine
Modell	MSQ
Präzision	B (Grundaussführung)
Größe	30
Option	A (Einstellschraube)
Signalgeber	Ohne Signalgeber
Anschlusskabel oder vorverdrahteter Stecker	0,5 m [Oder keine bei Ausführung ohne Signalgeber]
Anzahl	2 Stk. (Oder keine bei Ausführung ohne Signalgeber)
Gewindeart	M5 [10,20]; Rc 1/8 [30,50,70,100,200]
Druckmedium	Druckluft (ungeölt)
Maximale Medientemperatur	60 °C
Minimale Medientemperatur	0 °C
Maximaler Betriebsdruck	1.0 Mpa
Minimaler Betriebsdruck	0.1 MPa
Maximale Umgebungstemperatur	60 °C
Minimale Umgebungstemperatur	0 °C
Anzahl pneumatischer Anschlüsse	4 Stk.
Pneumatischer Eingangsanschluss	R 1/8

Funktionsweise	Doppeltwirkend
Ausführung der Dämpfung	elastisch
-	0° to 190°
Gewicht	1.290 Kg



# Konstruktion



## Stückliste

Pos.	Bezeichnung		Material
1	<b>Gehäuse</b>		Aluminium
2	<b>Deckel</b>		Aluminium
3	<b>Platte</b>		Aluminium
4	<b>Dichtung</b>		NBR
5	<b>Endplatte</b>		Aluminium
6	<b>Kolben</b>		Rostfreier Stahl
7	<b>Ritzel</b>		Chrommolybdänstahl
8	Sechskantmutter mit Flansch	Baugröße: 10 bis 50	Stahl
8	Sechskantmutter	Baugröße: 70 bis 200	
9	<b>Anschlagbolzen</b>		Chrommolybdänstahl
10	<b>Elastische Dämpfung</b>		Gummi
11	<b>Dichtungshalterung</b>		Aluminium
12	<b>Dichtung</b>		NBR
13	<b>Dichtung</b>		NBR
14	<b>Tisch</b>		Aluminium
15	<b>Sicherungsring für Lager</b>		Aluminium
16	<b>Magnet</b>		Magnetmaterial
17	<b>Kolbenführungsband</b>		Kunststoff
18	<b>Kolbendichtung</b>		NBR

Pos.	Bezeichnung		Material
19	Rillenkugellager	Baugröße: 10 bis 50	Lagerstahl
	Nadellager	Baugröße: 70 bis 200	
20	Rillenkugellager	Grundauführung	Lagerstahl
	Schräggugellager	Präzisionsauführung	
21	<b>Linsenkopf-Kreuzschlitzschraube</b>		Stahl
22	Rundkopf-Kreuzschlitzschraube	Baugröße: 10	Rostfreier Stahl
	Flachkopfschraube	Baugröße: 20 bis 50	
23	Innensechskantschraube	Baugröße: 70 bis 200	Chrommolybdänstahl
	Innensechskantschraube	Baugröße: 10 bis 50	
24	<b>Innensechskantschraube</b>		Rostfreier Stahl
25	<b>Sicherungsring</b>		Federstahl
26	Zylinderstift	Baugröße: 10 bis 50	Stahl
	Parallelkeil	Baugröße: 70 bis 200	
27	<b>Dichtungsring</b>		NBR
28	<b>Stopfen</b>		Messing
29	O-Ring	Baugröße: nur 70 bis 200	NBR
30	<b>Stahlkugeln</b>		Rostfreier Stahl
31	<b>Stoßdämpfer</b>		—

## Service-Sets

Bezeichnung	Set-Nr.							Anm.
	10	20	30	50	70	100	200	
Dichtungen	KT-MSQ10	KT-MSQ20	KT-MSQ30	KT-MSQ50	KT-MSQ70	KT-MSQ100	KT-MSQ200	Bestehend aus obigen Pos. 4, 12, 13, 17, 18 und 27

## Weitere Informationen

Katalog

[MSQ\\_DE.pdf](#)