

MK-Z Forgó rögzítőhenger, horonyba szerelhető jeladóval

MKB16-20LZ

Adatlap

Általános sorozatinformációk

- forgató-rögzítőhenger közvetlen szerelés jeladóval
- dugattyúátmér (mm): 12, 16, 20, 25, 32, 40, 50, 63
- standard löket (mm): 10, 20, 30, 50 (dugattyúátmértől függően)
- órajárásával megegyező vagy ellentétes forgási irány
- jeladó alkalmazható

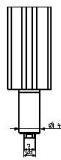
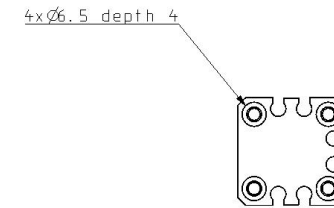
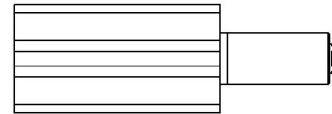
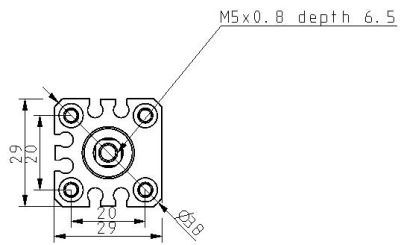
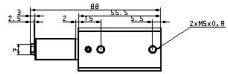
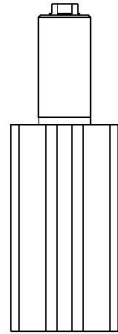


Double-acting, single-rod cylinder

Standard adatok

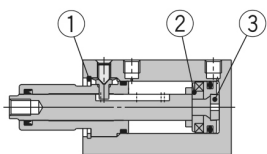
szerelés	B (furat/mindkét végén közös csavarhellyel, alap kivétel)
dugattyúátmérő	Ø16 mm
csatlakozó menete	M menet: Ø12 - Ø25, Rc: 32 - 63
szorító löket	20 mm
forgatás iránya	L (órajárással ellentétes irányú)
házipció	standard (belső menet)
jeladó	jeladó nélkül
bekötővezeték	0,5 m (jeladó nélküli esetben nincs)
szám	2 db [jeladó nélküli esetben nincs]
rendelésre készül	nincs
Nyomásközeg	Air
A nyomásközeg maximális hőmérséklete	70 °C
A nyomásközeg maximális hőmérséklete mágnessel	60 °C
A nyomásközeg minimális hőmérséklete mágnessel	-10 °C (fagyásmentes)
Maximális üzemi nyomás	1.0 MPa
Minimális üzemi nyomás	0.1 MPa
Vizsgálati nyomás	1.5 MPa
Maximum környezeti hőmérséklet	70 °C

Maximum környezeti hőmérséklet mágnessel	60 °C
Minimum környezeti hőmérséklet	-10 °C (fagyásmentes)
Minimum környezeti hőmérséklet mágnessel	-10 °C (fagyásmentes)
Pneumatikus csatlakozások száma	2 db
Pneumatikus bemeneti csatlakozó	M5
Pneumatikus kimeneti csatlakozó	M5
A hajtás működési módja	kettős működésű
Elméleti hengererő, kitoláskor (0,5 MPa nyomáson)	101 N
Elméleti hengererő, behúzáskor (0,5 MPa nyomáson)	75 N
Maximális dugattyú sebesség	200 mm/s
Csillapítás típusa	Rubber bumper
Dugattyú rúd vég	Female thread
Belső menetes rúd vég	M5
Tömeg	0.113 Kg

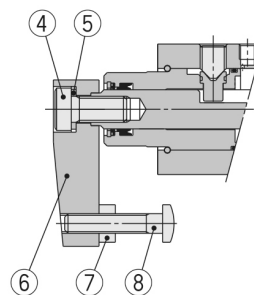


Szerkezetek

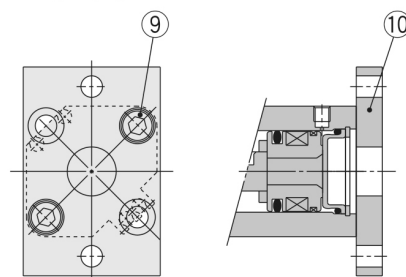
New MK12, 16



With arm (N)



Head flange (G)



Component Parts

No.	Description	Material	Note
1	Round R-type retaining ring	Carbon tool steel	
2	Magnet holder	Aluminum alloy	Chromated
3	Bumper B	Urethane	
4	Hexagon socket head cap screw	Chromium molybdenum steel	
5	Spring washer	Hard steel	
6	Arm	Rolled steel	
7	Hexagon nut	Rolled steel	
8	Clamp bolt	Chromium molybdenum steel	
9	Hexagon socket head cap screw	Chromium molybdenum steel	4 pcs.
10	Flange	Rolled steel	

További információk

Katalógus

[mk_z.pdf](#)