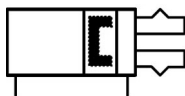


Standard - MHS3 MHS3-20D

Technisches Datenblatt

General series information

- Maximale Greifkraft 1320 N bei 0,5 MPa
- Doppeltwirkend
- Wiederholgenauigkeit: $\pm 0,01$ mm
- Max. Schaltfrequenz: 120 cpm



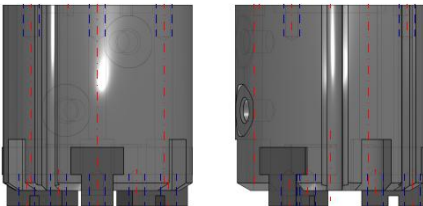
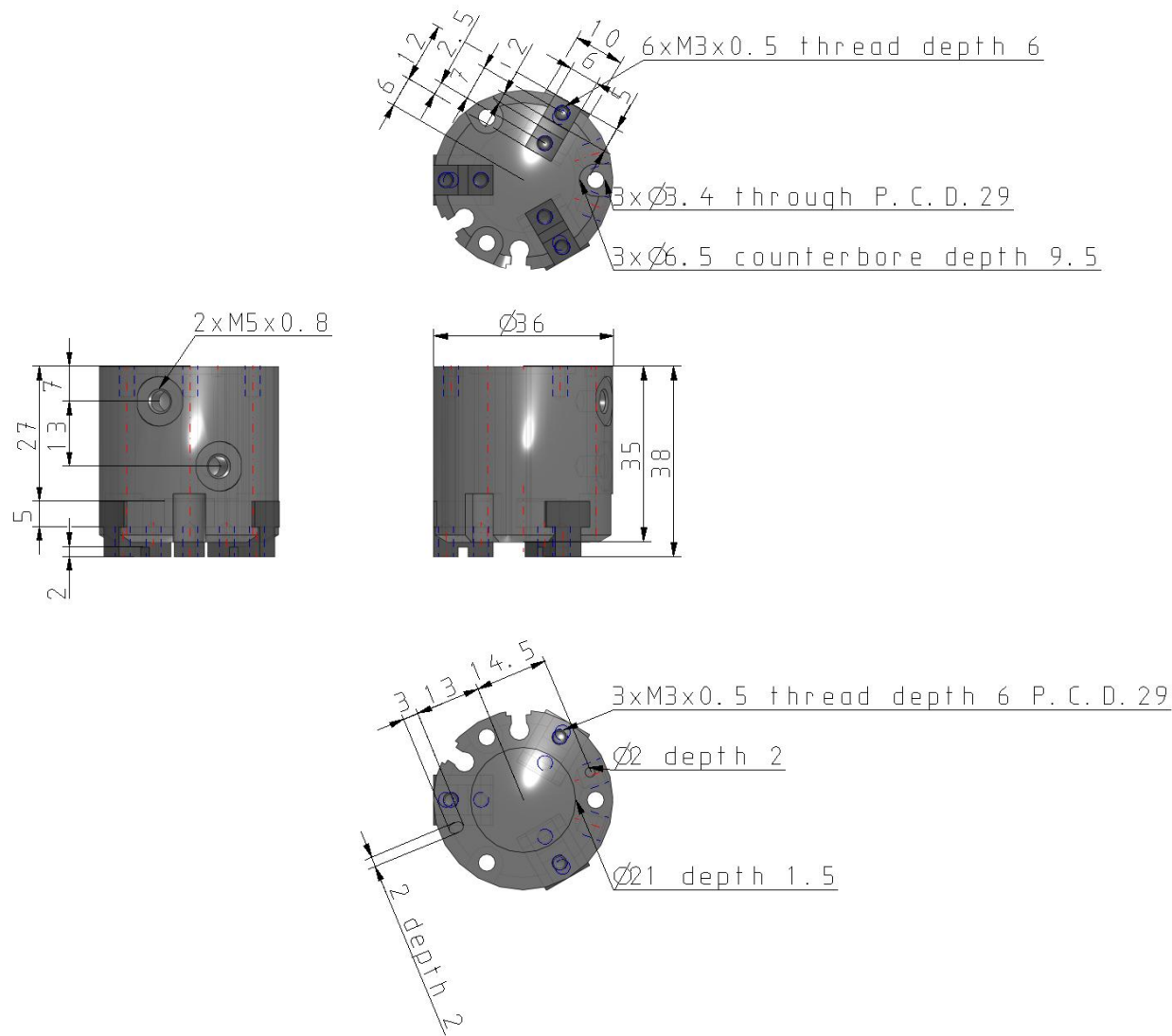
Gripper, internal grip, double-acting with permanent magnet on piston

Technische Daten

Anschlusskabel oder vorverdrahteter Stecker	0,5 m (Oder keine bei Ausführung ohne Signalgeber)
Kolben-Ø	20 mm
Signalgeber	Ohne Signalgeber
Gewindeart	Kolben-Ø 80 bis 125 mm: M-Gewinde; Kolben-Ø 32 bis 63 mm: Rc-Gewinde
Anzahl	2 Stk. (Oder keine bei Ausführung ohne Signalgeber)
Spezielle Spezifikation	Keine
Maximaler Betriebsdruck	0.6 MPa
Minimaler Betriebsdruck	0.2 MPa
Maximale Umgebungstemperatur	60 °C
Minimale Umgebungstemperatur	-10 °C
Conform to the European RoHS Directive	Konform
Reproduzierbarkeit	± 0.01 mm
Schmierung	Non-Lube
Effektive Haltekraft je Greiferfinger, außen (0,5 MPa)	25 N
Effektive Haltekraft je Greiferfinger, interne (0,5 MPa)	28 N
Max. Betriebsfrequenz	120 c.p.m.
Hub beim Öffnungs-/Schliessvorgang (beide Seiten)	4 mm
Medium	Air

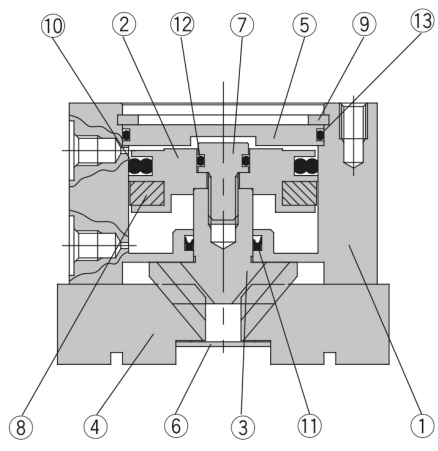
Wirkungsweise	Double Acting
Gewicht	0.100 Kg

Abmessungen

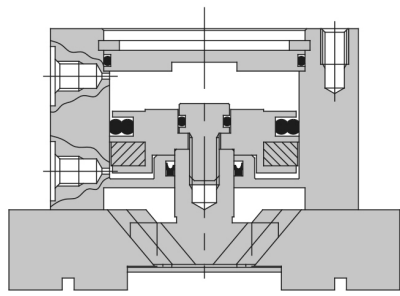


Konstruktion

Finger geschlossen



Finger geöffnet



Stückliste

Pos.	Bezeichnung	Material	Bemerkung
1	Gehäuse	Aluminium	hart eloxiert
2	Kolben	Aluminium	hart eloxiert
3	Prismenführung	Stahl	gehärtet
4	Finger	Stahl	gehärtet
5	Deckel	Aluminium	hart eloxiert
6	Endplatte	rostfreier Stahl	
7	Kolbenschraube	rostfreier Stahl	

Pos.	Bezeichnung	Material	Bemerkung
8	Magnet	synthetischer Kautschuk	
9	Sicherungsring	Stahl	vernickelt
10	Kolbendichtung	NBR	
11	Kolbenstangendichtung	NBR	
12	Dichtung	NBR	
13	Dichtung	NBR	

Weitere Informationen

Katalog

[MHS_A_DE.pdf](#)