

Verbessertes Design - MHL2-Z MHL2-16DZ

Technisches Datenblatt

Allgemeine Produktinformationen

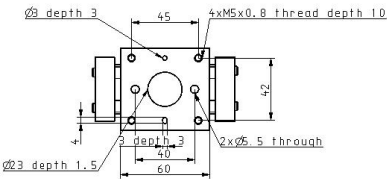
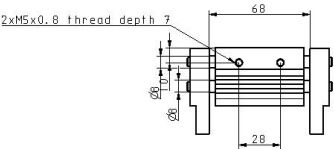
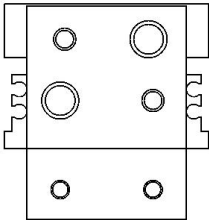
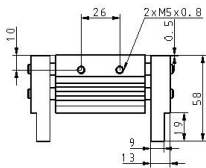
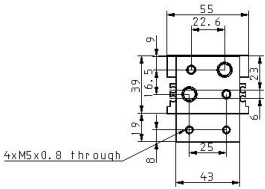
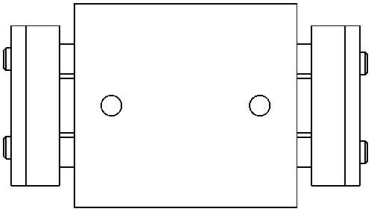
- Maximale Greifkraft pro Finger 396 N bei 0,5 MPa
- Doppeltwirkend
- Wiederholgenauigkeit: $\pm 0,1$ mm
- Max. Schaltfrequenz: 60 cpm.



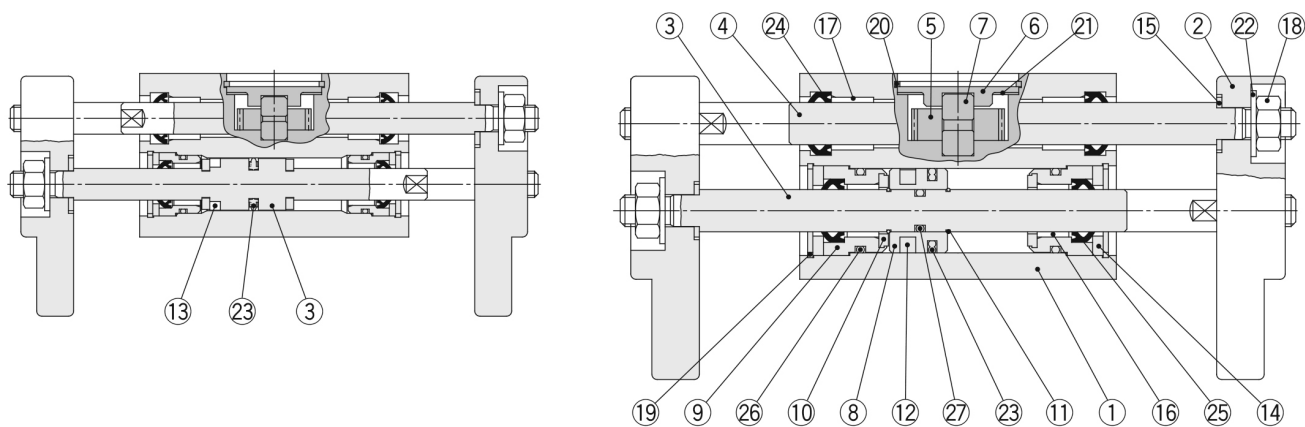
Greifer, außen greifend, doppeltwirkend mit eingebautem Magnet

Technische Daten

Kolben-Ø	16mm
Gewinde	M-Gewinde: Ø 10 bis Ø 25, Rc: Ø 32 bis Ø 40
Öffnungshub/Schließhub	Kurz
Signalgeber	Ohne Signalgeber
Anschlusskabel oder vorverdrahteter Stecker	0,5 m (Oder keine bei Ausführung ohne Signalgeber)
Anzahl	2 Stk. (Oder keine bei Ausführung ohne Signalgeber)
Gehäuseoption	Keine
Maximaler Betriebsdruck	0,6 MPa
Minimaler Betriebsdruck	0,1 MPa
Maximale Umgebungstemperatur	60 °C
Minimale Umgebungstemperatur	-10 °C (nicht gefroren)
Reproduzierbarkeit	+/- 0,1 mm
Schmierung	Lebensdauergeschmiert
Umlaufmedium	Druckluft
Effektive Haltekraft je Greiferfinger (0,5 MPa)	45 N
Wirkungsweise	Doppeltwirkend
Gewicht	0.525 Kg



Konstruktion



Stückliste

Pos.	Bezeichnung	Material	Anm.
1	Zylinderkörper	Aluminiumlegierung	Harteloxiert
2	Finger	Aluminiumlegierung	Harteloxiert
3	Kolbenstange	Rostfreier Stahl	
4	Zahnstange	Rostfreier Stahl	
5	Ritzel	Kohlenstoffstahl	
6	Ritzelabdeckung	Kohlenstoffstahl	Chemisch vernickelt
7	Ritzelwelle	Rostfreier Stahl	
8	Kolben	Aluminiumlegierung	Harteloxiert
9	Zylinderkopf	Aluminiumlegierung	
10	Dämpfscheibe	Urethankautschuk	
11	Schnappfeder	Rostfreier Stahl	
12	Gummimagnet		
13	Magnet	—	Vernickelt
14	Kolbenstangendichtung B	Kaltgewalztes Stahlblech	Chemisch vernickelt

Pos.	Bezeichnung	Material	Anm.
15	Unterlegscheibe	Rostfreier Stahl	
16	Lager	Polyacetal	Ölimprägniert
17	Lager	Polyacetal	Ölimprägniert
18	Mutter	Stahl	Verchromt
19	Sicherungsring	Kohlenstoffstahl	Phosphatbeschichtet
20	C-Sicherungsring	Kohlenstoffstahl	Phosphatbeschichtet
21	Distanzscheibe	Stahl	Phosphatbeschichtet
22	Konischer Federring	Kohlenstoffstahl	
23	Kolbendichtung	NBR	
24	Kolbenstangendichtung	NBR	
25	Kolbenstangendichtung	NBR	
26	Dichtung	NBR	
27	Dichtung	NBR	

Weitere Informationen

Katalog

[MHL2-B_DE.pdf](#)