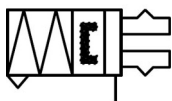


## Hohe Genauigkeit, Prismenführung - MHK MHK2-20C

### Technisches Datenblatt

#### General series information

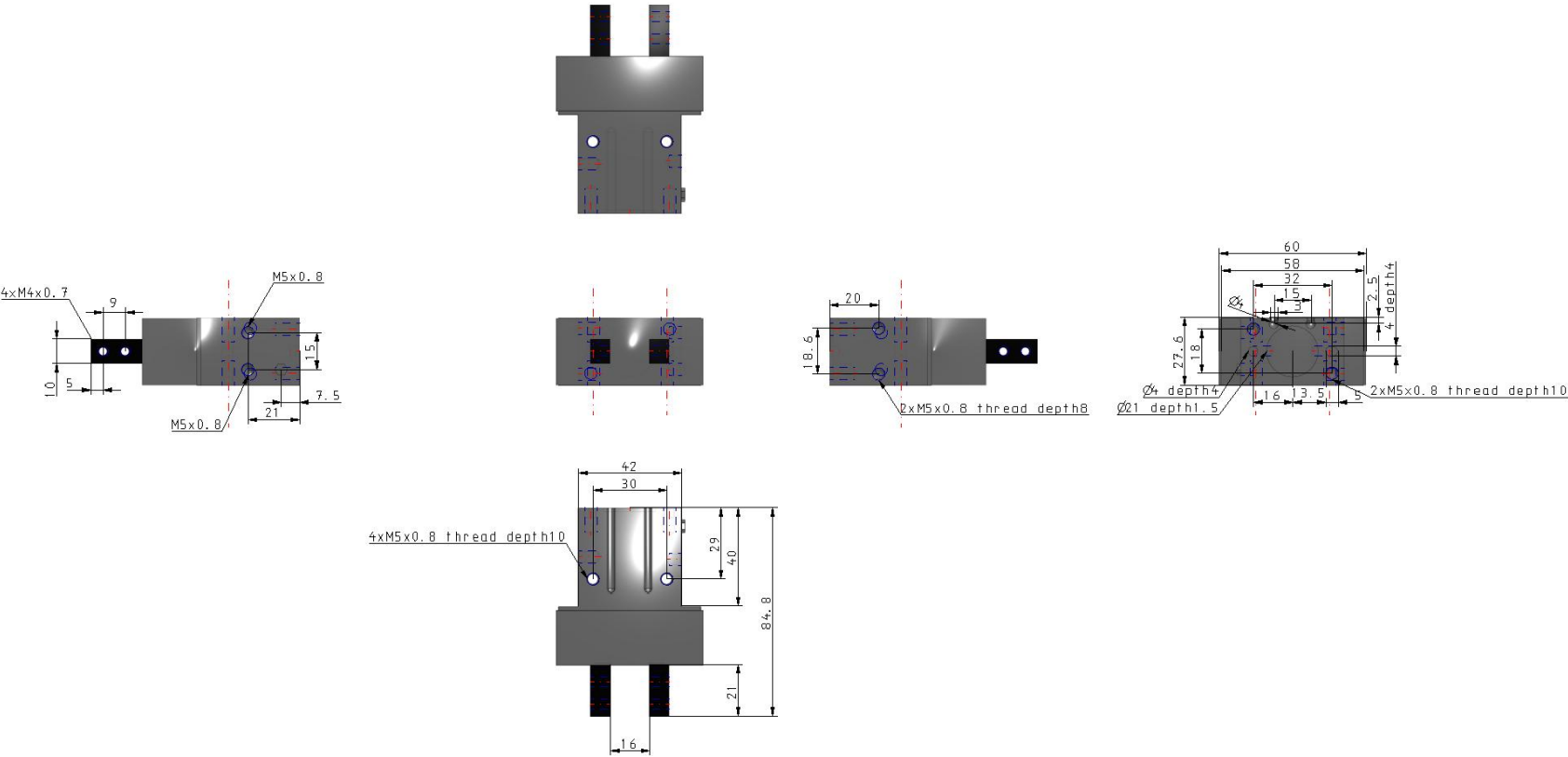
- Maximale Greifkraft pro Finger 86 N bei 0,5 MPa
- Doppeltwirkend
- Wiederholgenauigkeit:  $\pm 0,01$  mm
- Max. Schaltfrequenz: 120 cpm.



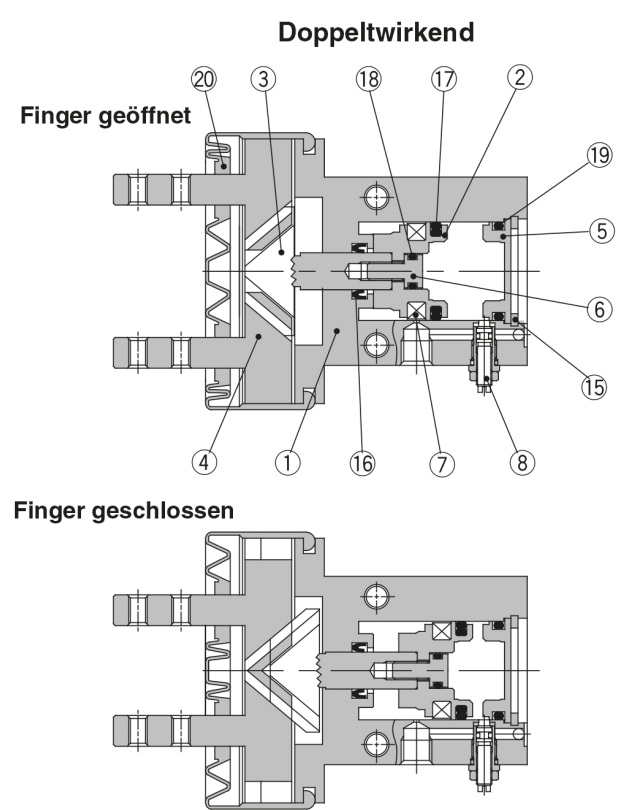
*Greifer, drucklos geschlossen, einfachwirkend  
mit eingebautem Magnet*

#### Technische Daten

|  |   |
|--|---|
| Fingermaterial   | Stahl   |
| Anschlusskabel oder vorverdrahteter Stecker              | 0,5 m (Oder keine bei Ausführung ohne Signalgeber)  |
| Hub der Finger   | Standard  |
| Kolben-Ø   | 20 mm   |
| Staubschutz  | Chloropren-Kautschuk (CR)                           |
| Signalgeber  | Ohne Signalgeber                                    |
| Anzahl   | 2 Stk. (Oder keine bei Ausführung ohne Signalgeber) |
| Funktionsweise   | C [Einfachwirkend (drucklos geschlossen)]           |
| Maximaler Betriebsdruck                                  | 0.6 MPa   |
| Minimaler Betriebsdruck                                  | 0.25 MPa  |
| Maximale Umgebungstemperatur                             | 60 °C   |
| Minimale Umgebungstemperatur                             | -10 °C  |
| Reproduzierbarkeit                                       | $\pm 0.01$ mm                                       |
| Schmierung   | Nicht erforderlich                                  |
| Effektive Haltekraft je Greiferfinger, interne (0,5 MPa) | 44 N  |
| Hub beim Öffnungs-/Schliessvorgang (beide Seiten)        | 10 mm   |
| Medium   | Druckluft   |
| Max. Schaltfrequenz                                      | 120 c.p.m   |

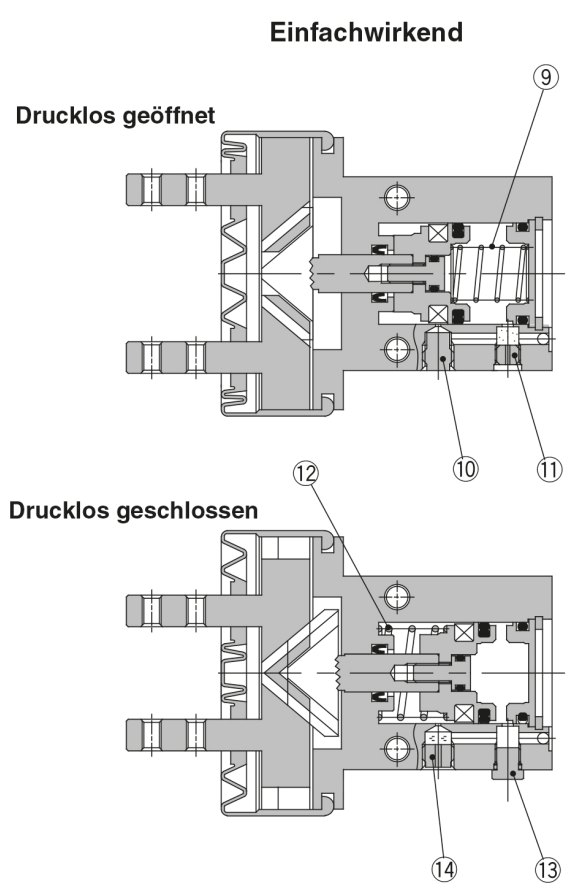


Konstruktion



Stückliste

| Pos. | Beschreibung  | Material                | Anm.                              |
|------|---------------|-------------------------|-----------------------------------|
| 1    | Gehäuse       | Aluminiumlegierung      | Harteloxiert                      |
| 2    | Kolben        | Aluminiumlegierung      | Harteloxiert                      |
| 3    | Kurvenscheibe | Kohlenstoffstahl        | Wärmebehandelt, Spezialbehandlung |
| 4    | Finger        | Kohlenstoffstahl        | Wärmebehandelt, Spezialbehandlung |
|      |               | rostfreier Stahl 304    | Option                            |
| 5    | Kappe         | Aluminiumlegierung      | Hart eloxiert                     |
| 6    | Kolbenbolzen  | Rostfreier Stahl        |                                   |
| 7    | Gummimagnet   | Synthetischer Kautschuk |                                   |



| Pos. | Beschreibung                | Material         | Anm.                |
|------|-----------------------------|------------------|---------------------|
| 8    | Nadelventil                 |                  |                     |
| 9    | Feder, drucklos geöffnet    | Federstahl       |                     |
| 10   | Stecker                     | Messing          | Chemisch vernickelt |
| 11   | Entlüftungsstopfen          | Messing          | Chemisch vernickelt |
| 12   | Feder, drucklos geschlossen | Federstahl       |                     |
| 13   | Stopfen-Baugruppe           | Messing          | Chemisch vernickelt |
| 14   | Entlüftungsstopfen A        | Messing          | Chemisch vernickelt |
| 15   | Typ C Sicherungsring        | Kohlenstoffstahl | Vernickelt          |

## Weitere Informationen

Katalog

[MHK2\\_A\\_DE.pdf](#)

Bedienungsanleitungen

[OM\\_MHK2\\_OMF0058EN.pdf](#)