

Standard - MHF2 MHF2-16D-X83A1

Technisches Datenblatt

Allgemeine Produktinformationen

- Maximale Greifkraft pro Finger 141 N bei 0,5 MPa
- Doppeltwirkend
- Wiederholgenauigkeit: $\pm 0,05$ mm
- Max. Schaltfrequenz: 120 cpm.

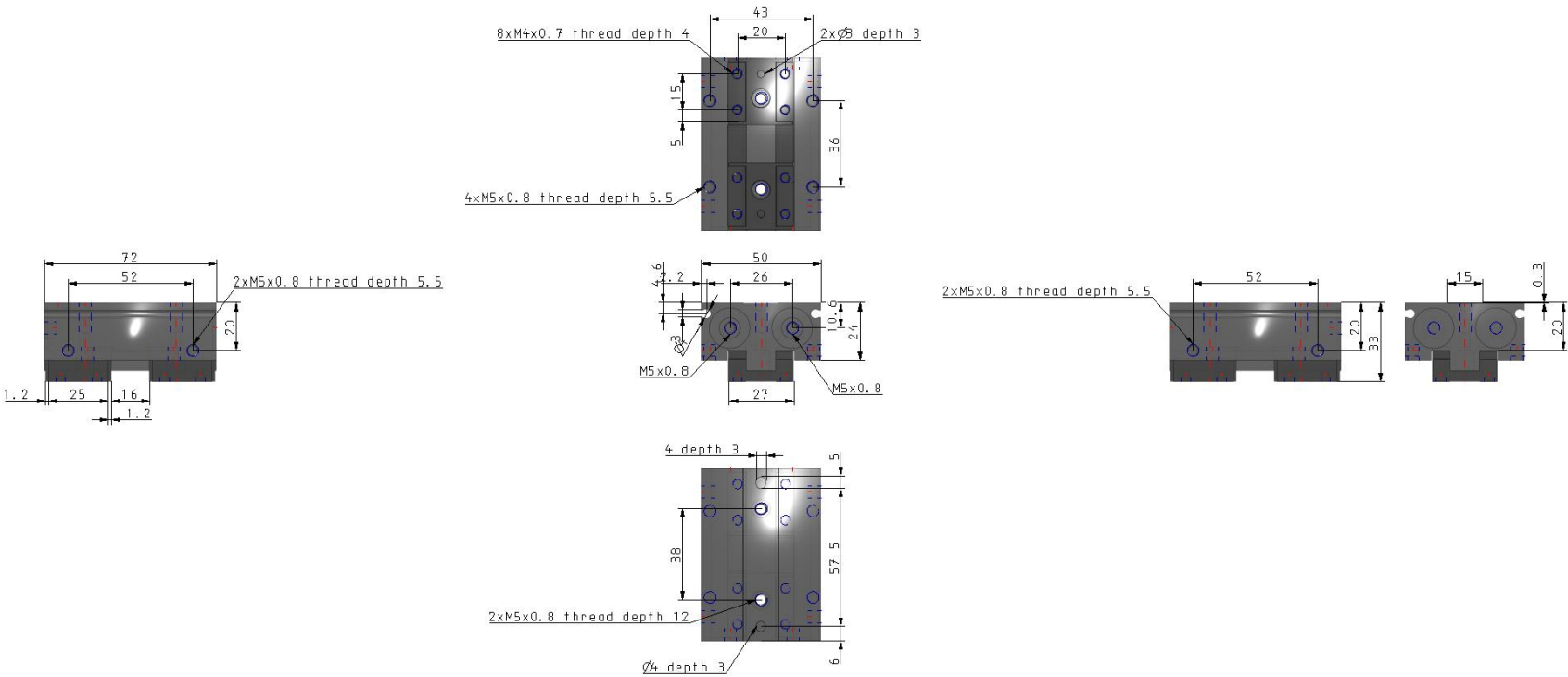


*Greifer, außen greifend, doppeltwirkend mit
eingebautem Magnet*

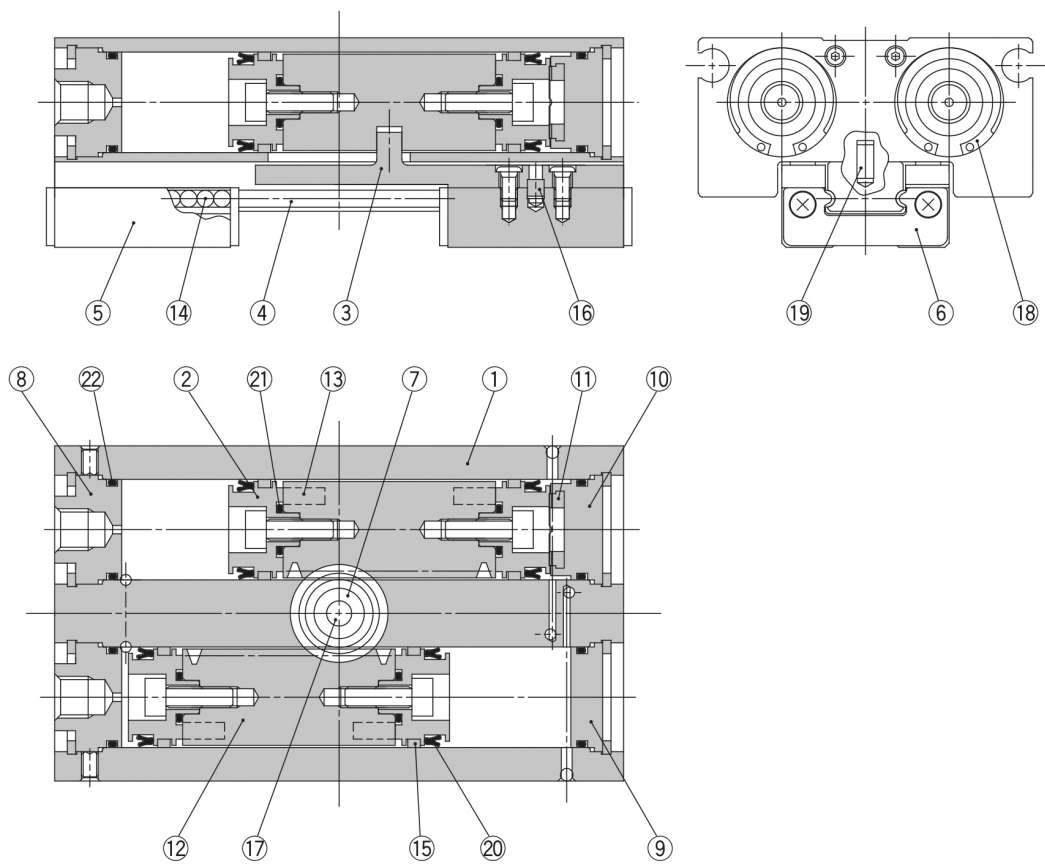
Technische Daten

Kolben-Ø	16 mm
Gewindeanschluss-Ausführung	Rc (oder M-Gewinde)
Öffnungshub/Schließhub	Kurzhub (Ø 8: Hub 8 mm / Ø 12: Hub 12 mm / Ø 16: Hub 16 mm / Ø 20: Hub 20 mm)
Gehäusezubehör	Anschluss in axialer Richtung
Signalgeber	Ohne Signalgeber
Anschlusskabel oder vorverdrahteter Stecker	0,5 m (Oder keine bei Ausführung ohne Signalgeber)
Anzahl	2 Stk. (Oder keine bei Ausführung ohne Signalgeber)
Option	X83 (Mit einstellbarer Fingerposition offen/geschlossen)
Hubeinstellseite	A (Beidseitig)
Hubeinstellbereich	1 (Kurze Hubbegrenzung)
Druckmedium	Druckluft; Air
Maximale Medientemperatur	60 °C; 60 °C
Minimale Medientemperatur	-10 °C (nicht gefroren); -10 °C (No freezing)
Maximaler Betriebsdruck	0.7 MPa
Minimaler Betriebsdruck	0.1 MPa
Maximale Umgebungstemperatur	60 °C; 60 °C
Minimale Umgebungstemperatur	-10 °C (No freezing); -10 °C (No freezing)
Anzahl pneumatischer Anschlüsse	2 Stk.

Pneumatischer Eingangsanschluss	M5
Pneumatischer Ausgangsanschluss	M5
Reproduzierbarkeit	± 0.05 mm
Schmierung	Lebensdauergeschmiert
Ausführung Greifer	Parallelgreifer
Anzahl der Greiferfinger	2
Funktionsweise	Doppeltwirkend
Max. Betriebsfrequenz	120 c.p.m.
Effektive Haltekraft je Greiferfinger (0,5 MPa)	90 N
Hub beim Öffnungs-/Schliessvorgang (beide Seiten)	16 mm
Gewicht	0.383 Kg



Konstruktion



Stückliste

Pos.	Bezeichnung	Material	Bemerkung
1	Gehäuse	Aluminium	hart eloxiert
2	Kolben	Aluminium	eloxiert
3	Hebelarm	Rostfreier Stahl	wärmebehandelt
4	Führungsschiene	Rostfreier Stahl	wärmebehandelt
5	Greiferfinger	Rostfreier Stahl	wärmebehandelt
6	Haltevorrichtung	Rostfreier Stahl	
7	Ritzel	Stahl	nitriert
8	Deckel A	Aluminium	eloxiert
9	Deckel B	Aluminium	eloxiert
10	Deckel C	Aluminium	eloxiert
11	Dämpfung	Urethan	
12	Zahnstange	Rostfreier Stahl	nitriert

Stückliste

Pos.	Bezeichnung	Material	Bemerkung
13	Magnet	Magnet	vernickelt
14	Stahlkugeln	Chromlagerstahl	
15	Kolbenführungsband	Kunststoff	
16	Ø12: Rollenführung	Chromlagerstahl	
16	Ø16 bis 20: Zylinderstift	Rostfreier Stahl	
17	Stift	Chromlagerstahl	
18	Ø12: R-Sicherungsring	Stahl	vernickelt
18	Ø16 bis 20: C-Sicherungsring		
19	Zylinderstift	Rostfreier Stahl	
20	Kolbendichtung	NBR	
21	Dichtung	NBR	
22	Dichtung	NBR	

Weitere Informationen

Katalog

[MHF2-C_DE.pdf](#)

Bedienungsanleitungen

[OM_MHF2_OMF0021DE-A.pdf](#)

[OM_MHF2-D_OMF0021EN.pdf](#)