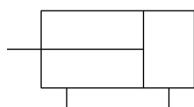


MGP-Z (Ø 12 bis Ø 32), Kompaktzylinder mit Führung MGPM25TF-50Z

Technisches Datenblatt

Allgemeine Produktinformationen

- Drei verschiedene Führungsarten sind wählbar: Gleitführung, Kugelführung und Hochpräzisionskugelführung.
- Bis zu 17 % reduziertes Gewicht
- Kolben-Ø (mm): 12, 16, 20, 25, 32
- Hub (mm): 1 bis 400
- Vier Arten der Montage sind möglich: Montage oben, seitliche Montage, Montage unten und Montage in T-Nut.
- Die Signalgeber können auf 2 Seiten montiert werden.

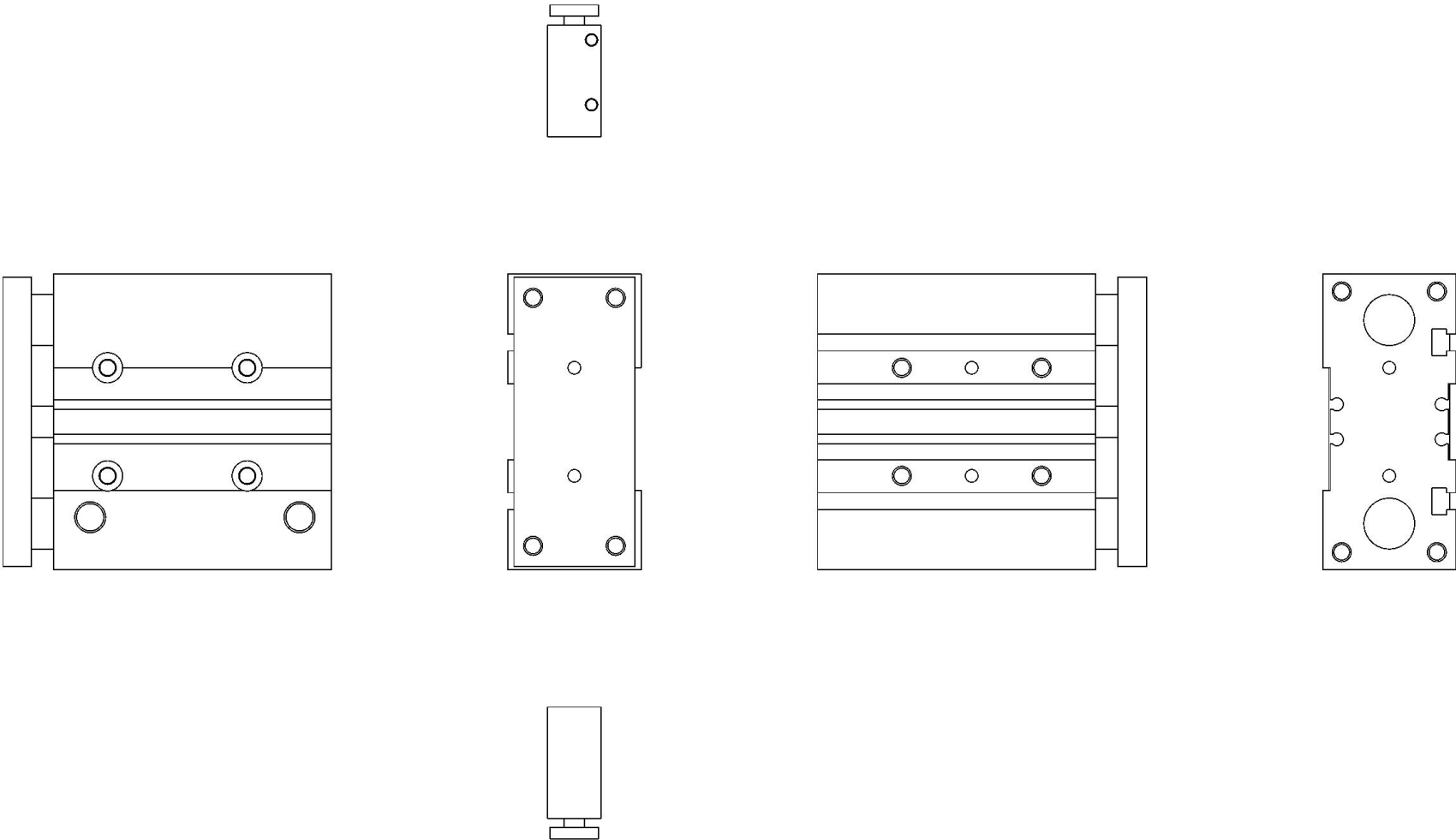


Doppeltwirkender Zylinder mit einseitiger
Kolbenstange

Technische Daten

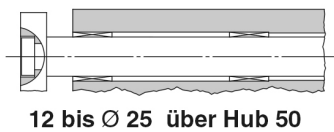
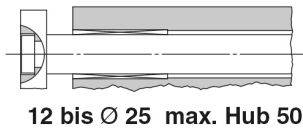
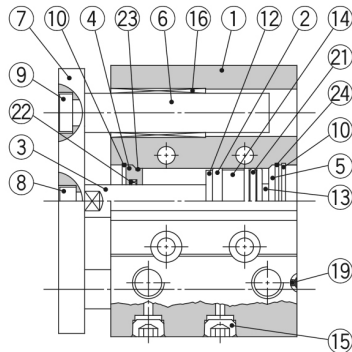
Lagerausführung	M (Gleitführung)
Kolben-Ø	Ø 25 mm
Gewindeanschluss-Ausführung	TF [G]
Schmutzabstreifer	Standardabstreifer
Hub	50
Signalgeber	Ohne Signalgeber
Anschlusskabellänge	0,5 m [Oder keine bei Ausführung ohne Signalgeber]
Anzahl der Signalgeber	2 Stk. (Oder keine bei Ausführung ohne Signalgeber)
Geänderte Ausführung des Führungsstangenendes	Keine
Temperaturbeständigkeit	Keine
Langsamlauf	Keine
Edelstahl	Keine
Fluorkautschukdichtung	Keine
Schmierfett für Ausrüstungen in der Lebensmittelverarbeitung	None
Druckmedium	Druckluft
Maximale Medientemperatur	60 °C

Minimale Medientemperatur	-10 °C (nicht gefroren)
Maximaler Betriebsdruck	1.0 MPa
Minimaler Betriebsdruck	0.1 MPa
Prüfdruck	1.5 MPa
Maximale Umgebungstemperatur	60 °C
Minimale Umgebungstemperatur	-10 °C (nicht gefroren)
Anzahl pneumatischer Anschlüsse	4 Stk.
Pneumatischer Eingangsanschluss	G 1/8
Pneumatischer Ausgangsanschluss	G 1/8
Funktionsweise	Doppeltwirkend
Theoretische Zylinderkraft, Ausfahrhub (bei 0,5 MPa)	245 N
Theoretische Zylinderkraft, Einfahrhub (bei 0,5 MPa)	206 N
Maximale Kolbengeschwindigkeit	500 mm/s
Ausführung der Dämpfung	elastisch, beidseitig
Verdrehtoleranz der Platte	± 0.06 °

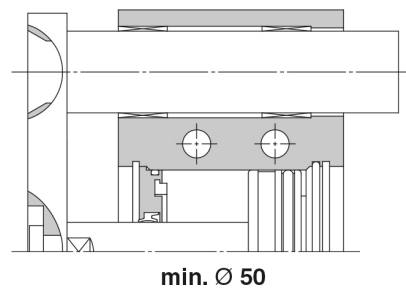
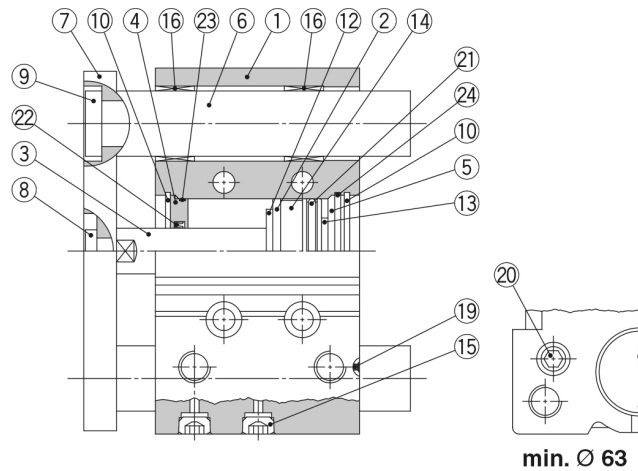


Konstruktion

MGPM12 bis 25



MGPM32 bis 100



Stückliste

No.	Beschreibung	Material	Anm.
1	Gehäuse	Aluminiumlegierung	harteloxiert
2	Kolben	Aluminiumlegierung	chromatiert
3	Kolbenstange	rostfreier Stahl	12 bis Ø 25
		Kohlenstoffstahl	32 bis Ø 100 hartverchromt
4	Zylinderdeckel	Aluminiumlegierung	chromatiert
5	Zylinderboden	Aluminiumlegierung	12 bis Ø 63 chromatiert Ø 80, Ø 100 lackiert
6	Führungsstange	Kohlenstoffstahl	hartverchromt
7	Platte	Kohlenstoffstahl	vernickelt
8	Plattenbefestigungsschraube	Kohlenstoffstahl	vernickelt
9	Führungsbolzen	Kohlenstoffstahl	vernickelt
10	Sicherungsring	Werkzeugstahl	phosphatbeschichtet
11	Sicherungsring	Werkzeugstahl	phosphatbeschichtet
12	Dämpfscheibe A	Urethan	
13	Dämpfscheibe B	Urethan	
14	Magnetring	—	
15	Stopfen Innensechskantstopfen	Kohlenstoffstahl	Ø 12, Ø 16 20 bis Ø 100 vernickelt
16	Gleitlager	Lagermetall	

※: ohne Filz in den Gleitführungen

Stückliste

No.	Beschreibung	Material	Anm.
17	Kugelführung		
18	Distanzstück	Aluminiumlegierung	
19	Stahlkugel	Kohlenstoffstahl	12 bis Ø 50
20	Stopfen	Kohlenstoffstahl	63 bis Ø 100 vernickelt
21*	Kolbendichtung	NBR	
22*	Abstreifer	NBR	
23*	Dichtung A	NBR	
24*	Dichtung B	NBR	

Ersatzteile/Dichtungs-Sets

Kolben-Ø [mm]	Set-Nr.	Inhalt	Kolben-Ø [mm]	Set-Nr.	Inhalt
12	MGP12-Z-PS	Set beinhaltet folgende Positionen	40	MGP40-Z-PS	Set beinhaltet folgende Positionen
16	MGP16-Z-PS		50	MGP50-Z-PS	
20	MGP20-Z-PS		63	MGP63-Z-PS	
25	MGP25-Z-PS	②①, ②②,	80	MGP80-Z-PS	②①, ②②,
32	MGP32-Z-PS	②③, ②④	100	MGP100-Z-PS	②③, ②④

※ Die Dichtungssets bestehen jeweils aus den Artikeln ②① bis ②④. Bestellen Sie die Ersatzteile entsprechend des jeweiligen Kolben-Ø s.

※ Bitte bestellen Sie Schmierfett separat, da es nicht im Dichtungsset enthalten ist.
Bestell-Nr. Schmierfett: GR-S-010 (10 g)

Weitere Informationen

Katalog

[MGP-Z-Dd_DE.pdf](#)

Bedienungsanleitungen

[OM_MGP-Z_MGPx-OM0047PEN-B.pdf](#)

[OM_MGP-Z_MGPx-OM0047PDE-B.pdf](#)