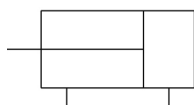


## MGP-Z (ø12 tot ø32), compacte geleidecilinder MGPM16-150Z

### Gegevensblad

### Informatie algemene series

- Er kunnen 3 lagertypes worden geselecteerd: glijlager, kogelgeleidebus en precisiekogelgeleidebus.
- Compacte bouw en laag gewicht
- Boringdiameters: 12, 16, 20, 25, 32 (mm)
- Slaglengtes van 1 tot 400 mm (afhankelijk van de boringdiameter)
- Er zijn 4 types montage mogelijk: bovenmontage, zijmontage, ondermontage en zijmontage met T-sleuf.
- Naderingsschakelaars kunnen op 2 vlakken worden gemonteerd.



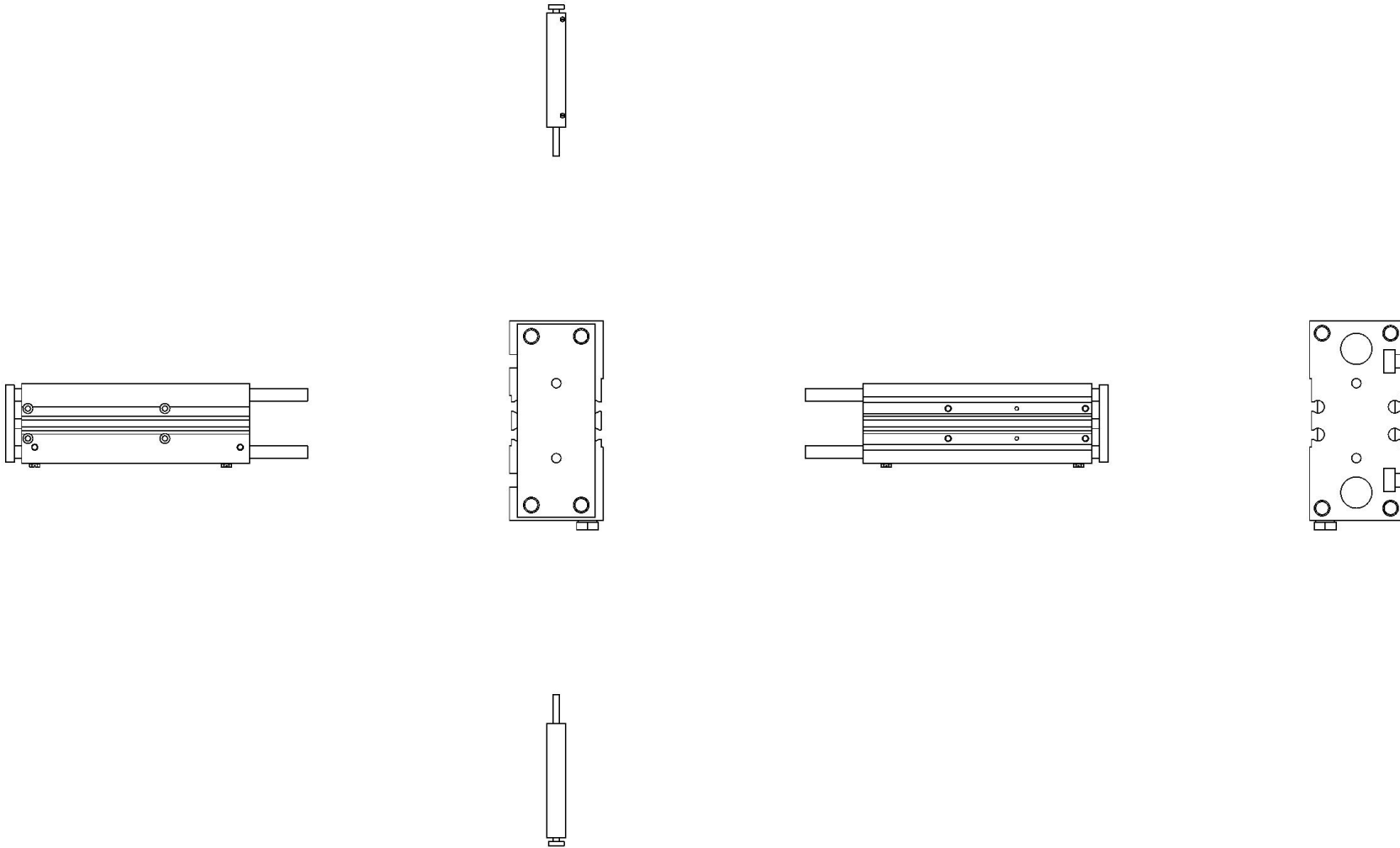
Double-acting, single-rod cylinder

### Standaard specificaties

Lagertype	M (glijlager)
Boringdiameter	Ø16 mm
Poortschroefdraadtype	Rc [of M5x0.8 voor 12, 16 boringen]
Smeermiddelkeerplaat	Zonder stabiele smeefunctie
Slaglengte	150
Naderingsschakelaar	Geen schakelaar
Lengte aansluitdraad	0,5 m [of geen indien geen schakelaar wordt gebruikt]
Aantal naderingsschakelaars	2 st. [of geen indien geen schakelaar wordt gebruikt]
Gewijzigde uitvoering van het uiteinde van de geleidestang	Geen
Temperatuurweerstand	Geen
Lage snelheid	Geen
Roestvast staal	Geen
Fluorrubberen dichting	Geen
Vet voor apparatuur in de voedingsindustrie	Geen
Mediumdruk	Compressed air
Maximale temperatuur mediumdruk	60 °C
Minimale temperatuur mediumdruk	-10 °C (No freezing)

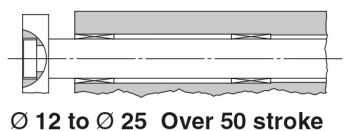
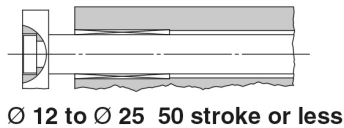
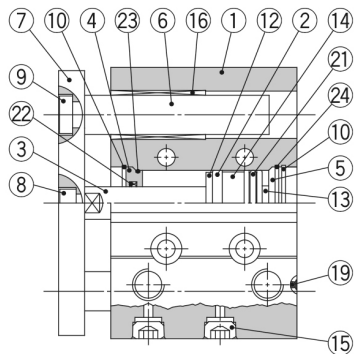
Maximale werkdruk	1.0 MPa
Minimale werkdruk	0.12 MPa
Testdruk	1.5 MPa
Maximale omgevingstemperatuur	60 °C
Minimale omgevingstemperatuur	-10 °C (No freezing)
Aantal pneumatische verbindingen	4 pcs.
Pneumatische ingangsaansluiting	M5 x 0.8
Pneumatische ontluchtingsaansluiting	M5 x 0.8
Bedieningsmodus aandrijving	Double acting
Theoretische cilinderkracht, uitgaande slag (bij 0.5 MPa)	101 N
Theoretische cilinderkracht, retourslag (bij 0.5 MPa)	75 N
Maximale snelheid zuigerstang	500 mm/s
Type buffer	Rubber bumper on both ends
Niet-roterende nauwkeurigheid van de plaat	± 0.07 °
Gewicht	1.060 Kg

# Afmetingen

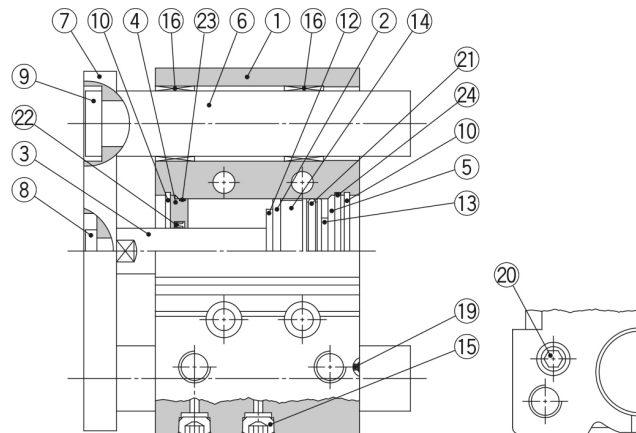


# Constructies

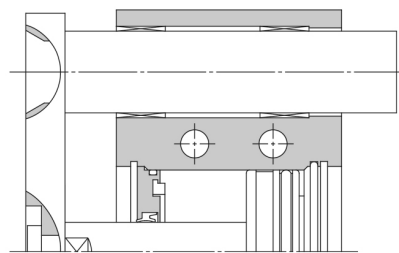
## MGPM12 to 25



## MGPM32 to 100



Ø 63 or more



### Component Parts

No.	Description	Material	Note
1	Body	Aluminium alloy	Hard anodised
2	Piston	Aluminium alloy	
3	Piston rod	Stainless steel	Ø 12 to Ø 25
		Carbon steel	Ø 32 to Ø 100   Hard chrome plating
4	Collar	Aluminium alloy	Chromated
5	Head cover	Aluminium alloy	Ø 12 to Ø 63   Chromated Ø 80, Ø 100   Painted
6	Guide rod	Carbon steel	Hard chrome plating
7	Plate	Carbon steel	Nickel plating
8	Plate mounting bolt	Carbon steel	Nickel plating
9	Guide bolt	Carbon steel	Nickel plating
10	Retaining ring	Carbon tool steel	Phosphate coated
11	Retaining ring	Carbon tool steel	Phosphate coated
12	Bumper A	Urethane	
13	Bumper B	Urethane	
14	Magnet	—	
15	Plug Hexagon socket head plug	Carbon steel	Ø 12, Ø 16 Ø 20 to Ø 100   Nickel plating
16	Slide bearing	Bearing alloy	

\*: A felt is not installed on the slide bearing.

### Component Parts

No.	Description	Material	Note
17	Ball bushing		
18	Spacer	Aluminium alloy	
19	Steel ball	Carbon steel	Ø 12 to Ø 50
20	Plug	Carbon steel	Ø 63 to Ø 100   Nickel plating
21*	Piston seal	NBR	
22*	Rod seal	NBR	
23*	Gasket A	NBR	
24*	Gasket B	NBR	

### Replacement Parts/Seal Kit

Bore size [mm]	Kit no.	Contents	Bore size [mm]	Kit no.	Contents
12	MGP12-Z-PS	Set of nos. above	40	MGP40-Z-PS	Set of nos. above
16	MGP16-Z-PS		50	MGP50-Z-PS	
20	MGP20-Z-PS		63	MGP63-Z-PS	
25	MGP25-Z-PS	21), 22), 23), 24)	80	MGP80-Z-PS	21), 22), 23), 24)
32	MGP32-Z-PS	23), 24)	100	MGP100-Z-PS	23), 24)

\*: Seal kit includes 21) to 24). Order the seal kit, based on each bore size.

\*: Since the seal kit does not include a grease pack, order it separately.

Grease pack part number: GR-S-010 (10 g)

## Aanvullende informatie

Catalogus

[MGP-Z.pdf](#)

Bedieningshandleidingen

[OM\\_MGP-Z\\_MGPx-OM0047PEN-B.pdf](#)