



Elektrischer Zylinder, motorlose Ausführung - 100/200/400W - LEY LEY32DNXB-200

Technisches Datenblatt

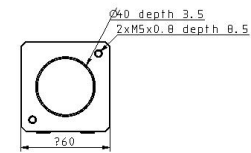
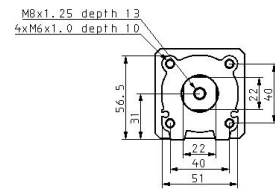
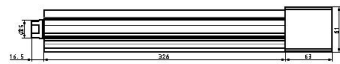
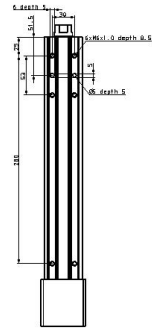
Allgemeine Produktinformationen

- Baugröße: 25, 32 und 63 mm.
- Hub: 30 bis 800 mm.
- AC Servomotor, 100/200/400 W.
- Kompatibel mit vielen Motorenherstellern: OMRON, Siemens AG, Beckhoff Automation und vielen mehr.

Technische Daten

Genauigkeit	Grundausführung
Größe	32
Motor-Einbaulage	D (Axial)
Motor	NX (Montagetyp X)
Spindelsteigung	B [LEY25: 6 mm; LEY32: 8 mm (10 mm); LEY63: 10mm]
Hub	200 mm
Staubdicht / tropfwasserfest	Größe 25, 32: erfüllt IP4x; Größe 63: erfüllt IP5x, staubgeschützt
Kolbenstangengewinde	Kolbenstangen-Innengewinde
Montage	Beidseitige Gewindebohrung/Gehäuseunterseite mit Gewindebohrung
Maximale Umgebungstemperatur	40 °C
Maximale Umgebungstemperatur mit Magnet	5 °C
Zulassung	CE
Untergruppe	Elektrischer Zylinder, mit Führungsstange
Schubgeschwindigkeit	30 mm/s
Positions-Wiederholgenauigkeit	± 0.02 mm
Leerlauf	0.1 mm
Stoß-/Vibrationsbeständigkeit	50/20 m/s ²

Horizontal Nutzlast	60 kg
Vertikal Nutzlast	24 kg
max. Beschleunigung/Verzögerung	5000 mm/s ²
Positionier-Wiederholgenauigkeit	± 0.02 mm
Max. Geschwindigkeit	500 mm/s
Schubkraft	192 - 385 N
Gewicht	2.600 Kg



Weitere Informationen

Katalog

[LE_motorless-E_DE.pdf](#)