

Elektrischer Kompaktschlitten, hochsteife Ausführung - LESH LESH8RK-75B

Technisches Datenblatt

General series information

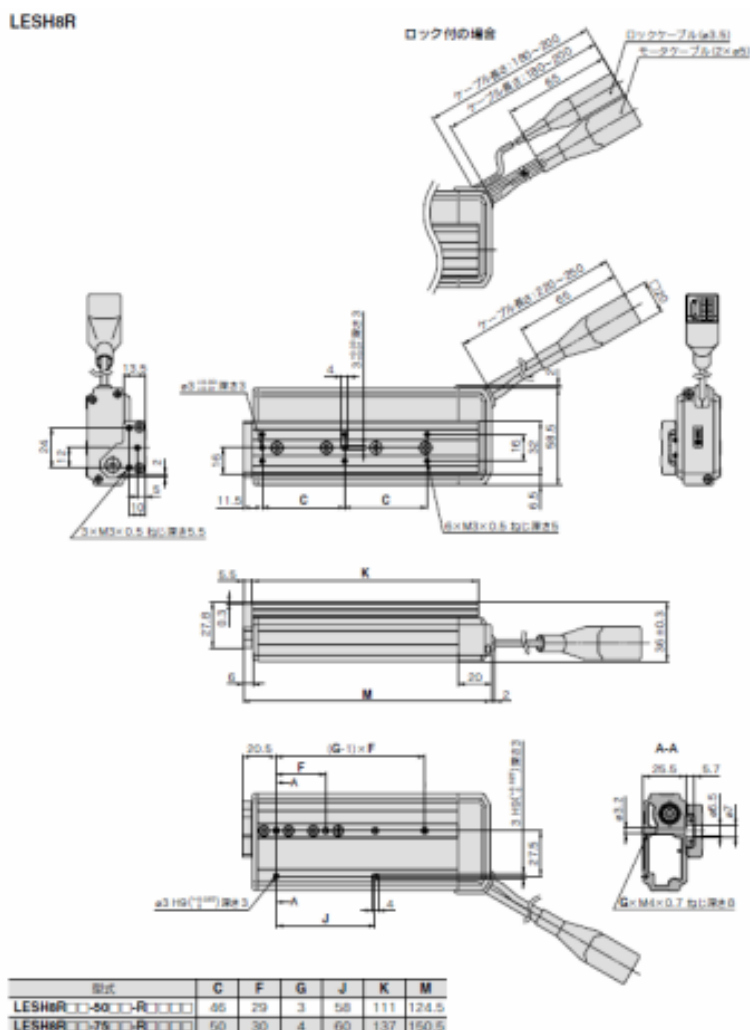
- Baugröße: 8, 16 und 25 mm.
- Hub: 50, 75, 100, 150 mm.
- Positionier-Wiederholgenauigkeit: ± 0.05 mm.
- vertikale Nutzlast: bis zu 4 kg.

Technische Daten

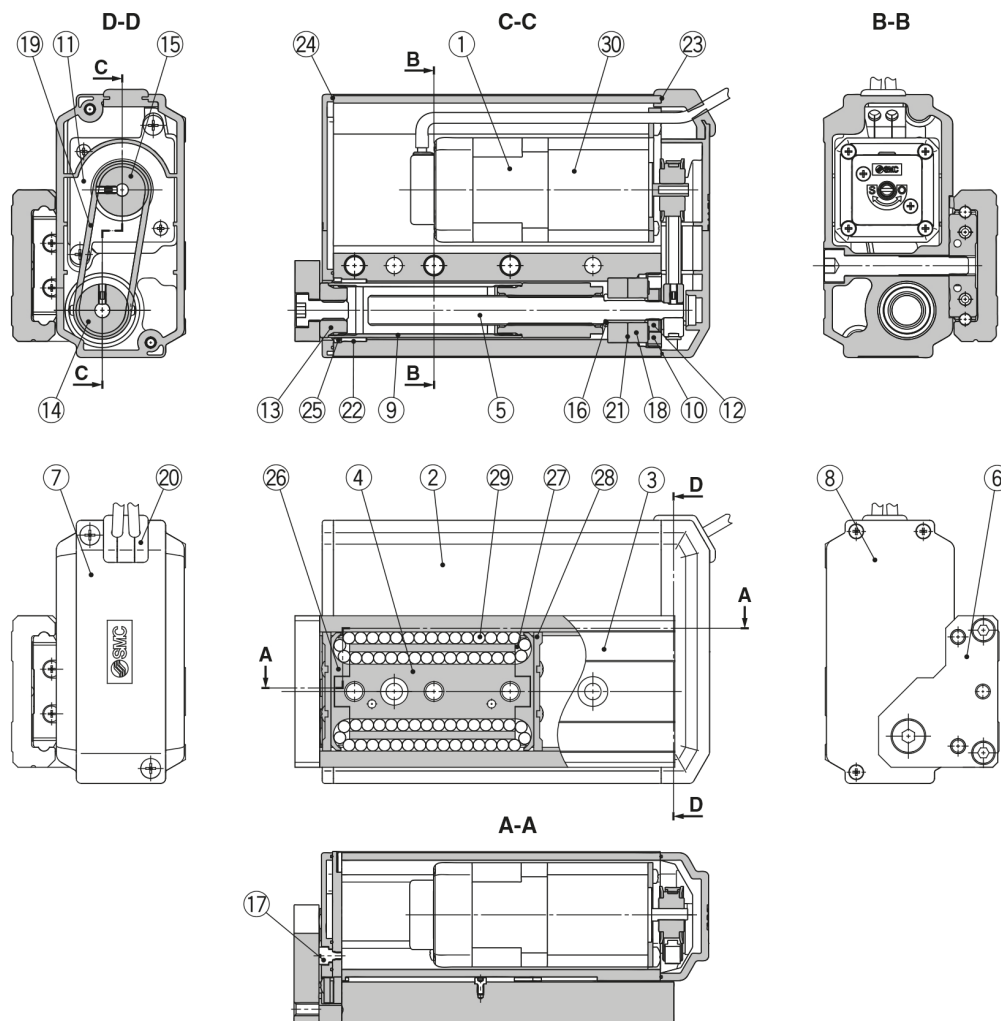
Motorkabellänge	Ohne Kabel
I/O Kabel für LEC Controller	Ohne Kabel
Controller-Montage	Schraubenmontage
Motor	Schrittmotor
I/O Kabel für JXC Controller & Kommunikationssteckverbinder	Keine
Antriebskabel-Ausführung	Keine
Ausführung	R (Standard)
Spindelsteigung	K (Baugröße 8: 4 mm, Baugröße 16: 5 mm, Baugröße 25: 8 mm)
Controller-Ausführung	Ohne Controller
Protokoll	Keine
Hub	75 mm
Montageart	Ohne Seitenhalter
Option	Keine
Mit klemmseitiger Verriegelung	B (Mit Motorbremse)
Gehäusegröße	8
Gehäusezubehör	Grundausführung
General power supply	24 VDC ± 10 %

Anschlusskabel	4 - 8 mm
Schubgeschwindigkeit	10 - 20 mm/s
Positions-Wiederholgenauigkeit	±0.05 mm
Stoß-/Vibrationsbeständigkeit	50/20 m/s ²
Funktionsweise	Gleitspindel + Riemen (R/L-Typ), Gleitspindel (D-Typ)
Motor	Schrittmotor (Servo/24 VDC)
Encoder	Inkrementale A/B-Phase (800 Impuls/Umdrehung)
Horizontal Nutzlast	1 - 2 kg
Vertikal Nutzlast	0.25 - 0.5 kg
Geschwindigkeit	10 - 200 mm/s, 20 - 400 mm/s
max. Beschleunigung/Verzögerung	5000 mm/s ²
Luftfeuchtigkeitsbereich	max. 90 % RH (keine Kondensation)
Hysterese	0.15 mm oder weniger
Leistungsaufnahme	20 W
Betriebstemperaturbereich	5 - 40 °C
Schubkraft	6 - 15 N, 4 - 10 N
F557-Guide type	Linear guide (Circulating type)
F558-Motor size	20
F559-Standby power consumption	7 W
F560-Max. power consumption	20 W
F561-Lock unit type	Non-magnetizing lock
F562-Lock unit power consumption	3.5 W
F563-Lock unit rated voltage	24 VDC ±10 %

Abmessungen



Konstruktion



Stückliste

Nr.	Beschreibung	Werkstoff	Anm.
1	Motor	—	—
2	Gehäuse	Aluminiumlegierung	eloxiert
3	Schlitten	rostfreier Stahl	wärmebehandelt + chemisch vernickelt
4	Führungsblock	rostfreier Stahl	wärmebehandelt
5	Antriebsspindel	rostfreier Stahl	wärmebehandelt + Spezialbehandlung
6	Endplatte	Aluminiumlegierung	eloxiert
7	Riemenscheibenabdeckung	synthetischer Kunststoff	—
8	Endabdeckung	synthetischer Kunststoff	—
9	Spindelrohr	rostfreier Stahl	—
10	Lager-Befestigung	Baustahl	chemisch vernickelt
		Messing	chemisch vernickelt (LESH25R/L□ alleine)
11	Motorplatte	Baustahl	—
12	Kontermutter	Baustahl	chromatiert
13	Buchse	Baustahl	chemisch vernickelt
14	Antriebsspindel-Riemenscheibe	Aluminiumlegierung	—
15	Motor-Riemenscheibe	Aluminiumlegierung	—
16	Distanzstück	rostfreier Stahl	LESH25R/L□ alleine
17	Ursprungsanschlag	Baustahl	chemisch vernickelt
18	Lager	—	—
19	Riemen	—	—
20	Kabelabdichtung	synthetischer Kunststoff	—
21	Simmerring	Baustahl	—

Nr.	Beschreibung	Werkstoff	Anm.
22	Buchse	—	nur staubdichte Ausführung
23	Dichtung	NBR	nur staubdichte Ausführung
24	Dichtung	NBR	nur staubdichte Ausführung
25	Abstreifer	NBR	nur staubdichte Ausführung/Spindel
26	Abdeckung	synthetischer Kunststoff	—
27	Kugelrücklaufführung	synthetischer Kunststoff	—
28	Abstreifer	rostfreier Stahl + NBR	Linearführung
29	Stahlkugel	Spezialstahl	—
30	Bremse	—	Mit Motorbremse alleine

Weitere Informationen

Katalog	LES-Eeee_DE.pdf
CE-Konformitätserklärung	newDoC_LESxTF1Y281EN-A.pdf newDoc_LES_stepDC-servoDC_EN-A.pdf
Installations- und Wartungsanleitungen	IM_LES_LESH_StepDC_DE.pdf IM_LES_LESH_StepDC_EN.pdf
Bedienungsanleitungen	OM_LES_STEPDC-SERVODC_EN.pdf