

## Table linéaire électrique - LESH LESH25RK-150B

### Fiche technique

### General series information

- Taille: 8, 16 et 25 mm.
- Course: 50, 75, 100, 150 mm.
- Répétitivité de positionnement:  $\pm 0.05$  mm.
- Charge verticale: jusqu'à 4 kg.

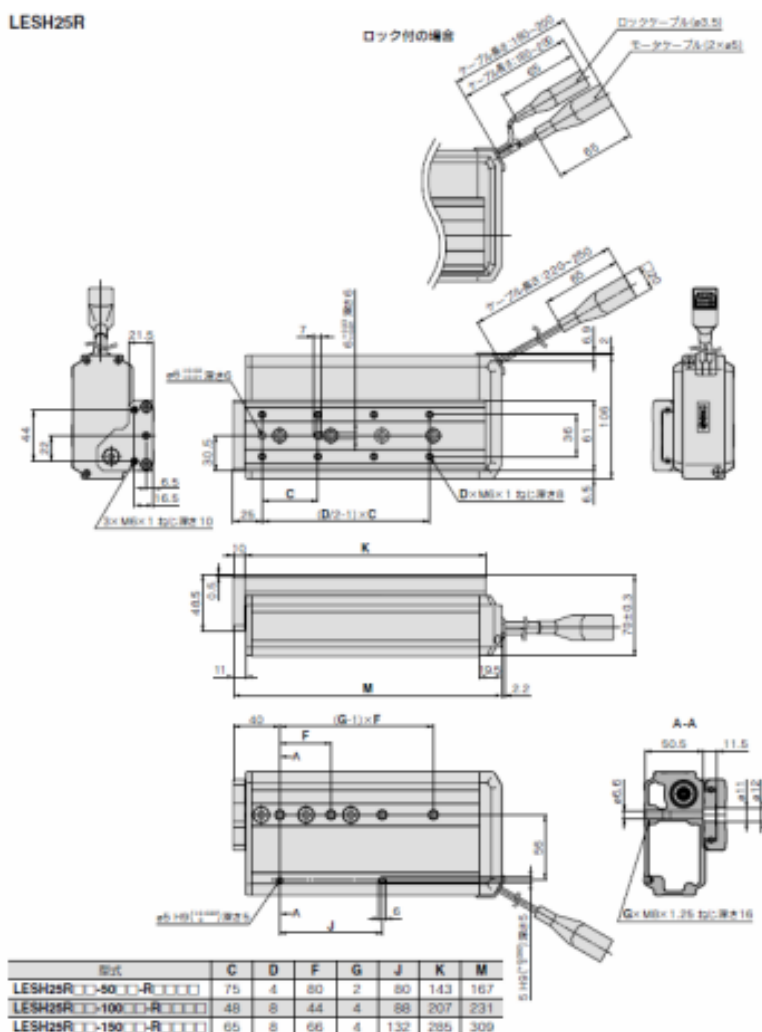
### Standard Specifications

Type de montage	Sans support latéral
Type de câble pour l'actionneur	Sans
Moteur	Moteur pas à pas
Contrôleur	Sans Contrôleur
Pas de vis	K (Taille 8: 4mm, Taille 16: 5mm, Taille 25: 8mm)
Montage du contrôleur	Montage par vis
Suffixe	Sans
Verrou du côté bridage	B (avec mécanisme autobloquant)
Câblage E/S pour les contrôleurs LEC	Sans câble
Type	R (Standard)
Longueur de câble de l'actionneur	Sans câble
Protocole	Sans
Option du corps	Basique
Taille du corps	25
Course	150mm
Câblage E/S pour les contrôleurs JXC et connecteur de communication	Sans
Alimentation générale	24 VDC $\pm 10$ %
Pas	8 - 16 mm

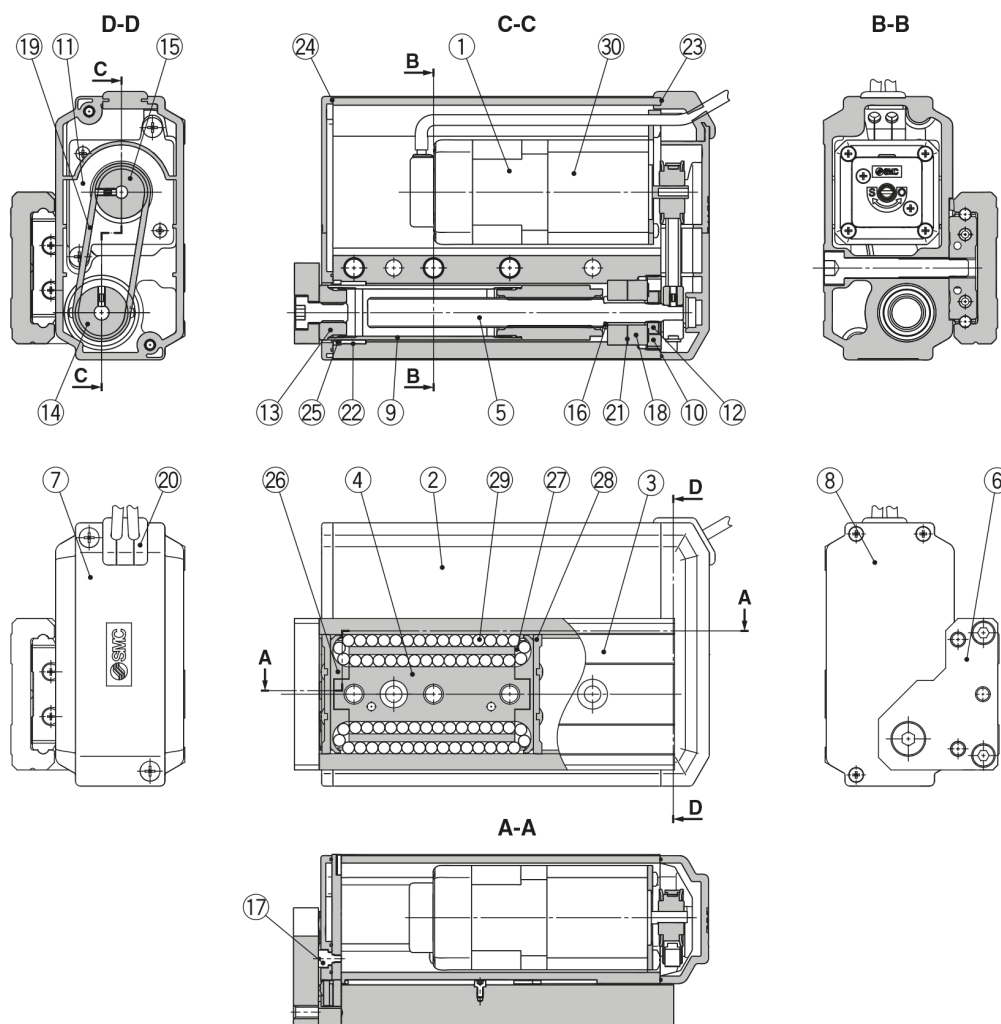
Vitesse de poussée	10 - 20 mm/s
Répétitivité de positionnement	±0.05 mm
Résistance aux impacts/vibrations	50/20 m/s <sup>2</sup>
Type d'action	Écrou lisse + courroie (R/L), écrou lisse (D)
Type de moteur	Moteur pas-à-pas (Servo/24 Vcc)
Codeur	Phase A/B incrémentielle (800 impulsions/rotation)
Horizontal Charge	8 - 12 kg
Vertical Charge	2 - 4 kg
Vitesse	10 - 150 mm/s, 20 - 400 mm/s
Accélération/Décélération max.	5000 mm/s <sup>2</sup>
Plage d'humidité d'utilisat	90 % RH max. (sans condensation)
Mouvement perdu	0.15 mm ou moins
Consommation électrique	67 W
Plage de température d'utilisation	5 - 40 °C
Fonctionnement avec force de préhension	77 - 180 N, 43 - 100 N
F557-Guide type	Guide linéaire (à circulation)
F558-Motor size	42
F559-Standby power consumption	13 W
F560-Max. power consumption	67 W
F561-Lock unit type	Frein activé en absence de courant
F562-Lock unit power consumption	5 W
F563-Lock unit rated voltage	24 VDC ±10 %
Poids	4.600 Kg

## Dimensions

LESH25R



## Constructions



### Nomenclature

N°	Description	Matière	Note
1	Moteur	—	—
2	Corps	Alliage d'aluminium	Anodisé
3	Table	Acier inox	Traité haute température + Nickelé
4	Bloc de guidage	Acier inox	Traité haute température
5	Vis principale	Acier inox	Traité haute température + Traité spécialement
6	Plaque de fermeture	Alliage d'aluminium	Anodisé
7	Couvercle de poulie	Résine synthétique	—
8	Fond avant	Résine synthétique	—
9	Tige	Acier inox	—
10	Butée du roulement	Acier de construction Laiton	Nickelé Nickelé (LESH25R/L□ uniquement)
11	Plaque de moteur	Acier de construction	—
12	Écrou de blocage	Acier de construction	Chromé
13	Cosse	Acier de construction	Nickelé
14	Poulie de vis principale	Alliage d'aluminium	—
15	Poulie de moteur	Alliage d'aluminium	—
16	Entretoise	Acier inox	LESH25R/L□ uniquement
17	Butée d'origine	Acier de construction	Nickelé
18	Roulement	—	—
19	Courroie	—	—
20	Fil noyé	Résine synthétique	—
21	Circlip	Acier de construction	—

N°	Description	Matière	Note
22	Coussinet	—	Spécification anti-poussière uniquement
23	Joint de poulie	NBR	Spécification anti-poussière uniquement
24	Joint d'extrémité	NBR	Spécification anti-poussière uniquement
25	Racleur	NBR	Spécification anti-poussière uniquement
26	Couvercle	Résine synthétique	—
27	Glissière de retour	Résine synthétique	—
28	Racleur	Acier inox + NBR	Guide linéaire
29	Bille en acier	Acier spécial	—
30	Frein	—	Avec frein uniquement

## Information supplémentaire

Catalogue	<a href="#">LES-Eeee_FR.pdf</a>
Déclaration de conformité	<a href="#">newDoC_LESxTF1Y281EN-A.pdf</a> <a href="#">newDoc_LES_stepDC-servoDC_EN-A.pdf</a>
Manuels d'installation	<a href="#">IM_LES_LESH_StepDC_FR.pdf</a> <a href="#">IM_LES_LESH_StepDC_EN.pdf</a>
Operation manuals	<a href="#">OM_LES_STEPDC-SERVODC_EN.pdf</a>