

Elektrischer Kompaktschlitten, hochsteife Ausführung - LESH LESH25DK-100

Technisches Datenblatt

Allgemeine Produktinformationen

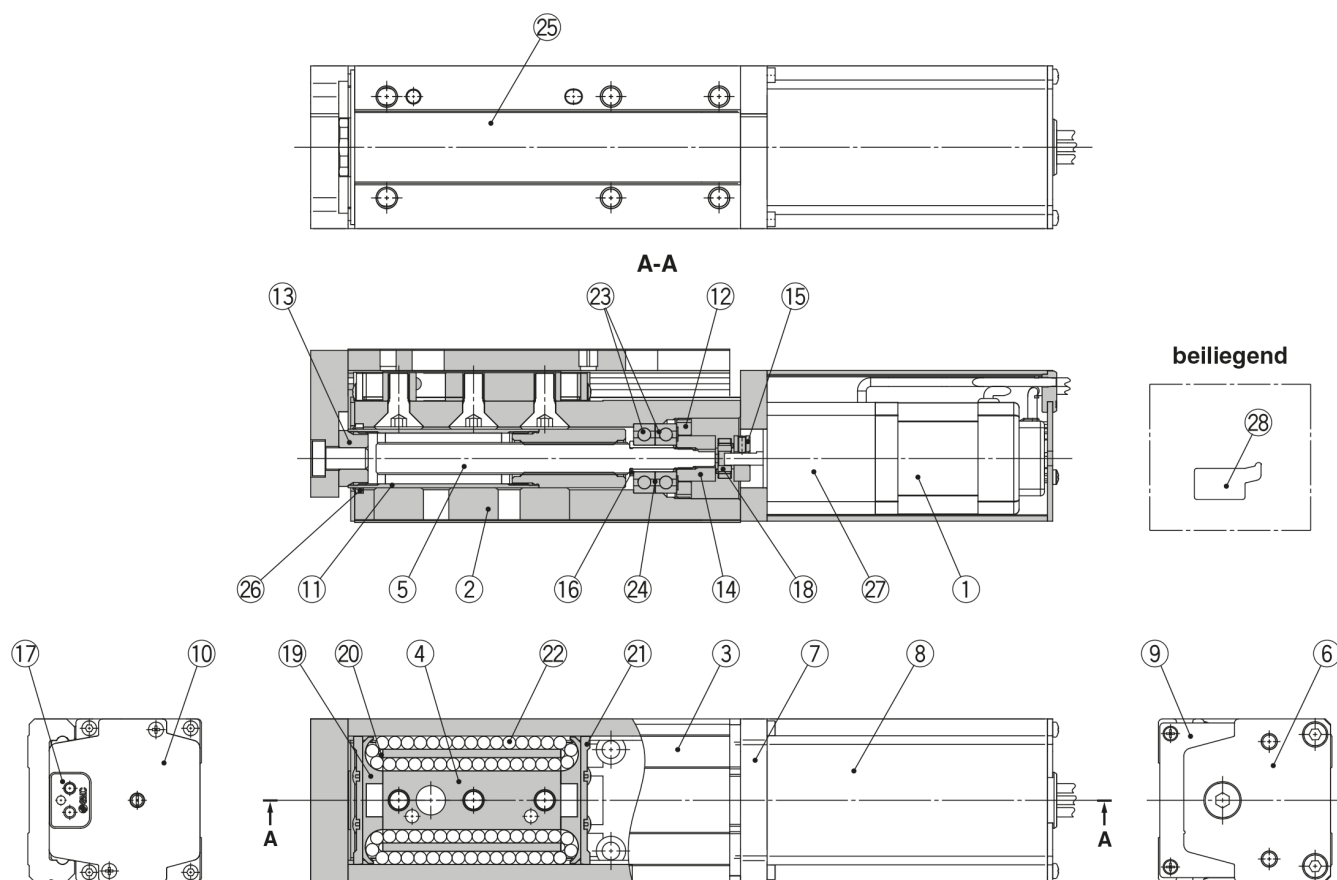
- Baugröße: 8, 16 und 25 mm.
- Hub: 50, 75, 100, 150 mm.
- Positionier-Wiederholgenauigkeit: ± 0.05 mm.
- vertikale Nutzlast: bis zu 4 kg.

Technische Daten

Gehäusegröße	25
Ausführung	D (Axial)
Motor	Schrittmotor
Spindelsteigung	K (Baugröße 8: 4 mm, Baugröße 16: 5 mm, Baugröße 25: 8 mm)
Hub	100 mm
Mit klemmseitiger Verriegelung	Keine
Gehäusezubehör	Grundausführung
Montageart	Ohne Seitenhalter
Antriebskabel-Ausführung	Keine
Motorkabellänge	Ohne Kabel
Controller-Ausführung	Ohne Controller
I/O Kabel für LEC Controller	Ohne Kabel
Protokoll	Keine
Option	Keine
Controller-Montage	Schraubenmontage
I/O Kabel für JXC Controller & Kommunikationssteckverbinder	Keine
Versorgungsspannung	24 VDC ± 10 %
Anschlusskabel	8 - 16 mm
Schubgeschwindigkeit	10 - 20 mm/s
Positions-Wiederholgenauigkeit	± 0.05 mm
Stoß-/Vibrationsbeständigkeit	50/20 m/s ²
Funktionsweise	Gleitspindel + Riemen (R/L-Typ), Gleitspindel (D-Typ)
Motor	Schrittmotor (Servo/24 VDC)
Encoder	Inkrementale A/B-Phase (800 Impuls/Umdrehung)
Horizontal Nutzlast	8 - 12 kg
Vertikal Nutzlast	2 - 4 kg

Geschwindigkeit	10 - 150 mm/s, 20 - 400 mm/s
max. Beschleunigung/Verzögerung	5000 mm/s ²
Luftfeuchtigkeitsbereich	max. 90 % RH (keine Kondensation)
Hysterese	0.15 mm oder weniger
Leistungsaufnahme	67 W
Betriebstemperaturbereich	5 - 40 °C
Schubkraft	77 - 180 N, 43 - 100 N
Führungsart	Linearführung (Kugelumlauf)
Motorgröße	42
Standby-Leistungsaufnahme im Betriebszustand	13 W
Max. momentane Leistungsaufnahme	67 W
Motorbremse Ausführung	spannungsfreie Funktionsweise
Motorbremse Leistungsaufnahme	5 W
Motorbremse Nennspannung	24 VDC ±10 %
Gewicht	3.780 Kg

Konstruktion



Stückliste

Nr.	Beschreibung	Werkstoff	Anm.
1	Motor	—	—
2	Gehäuse	Aluminiumlegierung	eloxiert
3	Schlitten	rostfreier Stahl	wärmebehandelt + chemisch vernickelt
4	Führungsblock	rostfreier Stahl	wärmebehandelt
5	Antriebsspindel	rostfreier Stahl	wärmebehandelt + Spezialbehandlung
6	Endplatte	Aluminiumlegierung	eloxiert
7	Motorflansch	Aluminiumlegierung	eloxiert
8	Motorabdeckung	Aluminiumlegierung	eloxiert
9	Endabdeckung	Aluminiumlegierung	eloxiert
10	Endabdeckung	Aluminiumlegierung	eloxiert
11	Kolbenstange	rostfreier Stahl	—
12	Lager-Befestigung	Baustahl	chemisch vernickelt
		Messing	chemisch vernickelt (LESH25D□ alleine)
13	Buchse	Baustahl	chemisch vernickelt
14	Kupplung (Antriebsspindel-seite)	Aluminiumlegierung	—
15	Kupplung (Motor-seite)	Aluminiumlegierung	—
16	Distanzstück	rostfreier Stahl	LESH25D□ alleine
17	eingegossene Kabel	NBR	—
18	Dornhaltekreuz	NBR	—
19	Abdeckung	synthetischer Kunststoff	—
20	Kugelrücklauf-führung	synthetischer Kunststoff	—
21	Abstreifer	rostfreier Stahl + NBR	Linearführung

Nr.	Beschreibung	Werkstoff	Anm.
22	Stahlkugel	Spezialstahl	—
23	Lager	—	—
24	Simerring	Baustahl	—
25	Abdeckband	—	—
26	Abstreifer	NBR	nur staubdichte Ausführung/ Kolbenstange
27	Bremse	—	Mit Motorbremse alleine
28	Seitenhalter	Aluminiumlegierung	eloxiert

Weitere Informationen

Katalog	LES-Eeee_DE.pdf
CE-Konformitätserklärung	newDoC_LESxTF1Y281EN-A.pdf newDoc_LES_stepDC-servoDC_EN-A.pdf
Installations- und Wartungsanleitungen	IM_LES_LESH_StepDC_DE.pdf IM_LES_LESH_StepDC_EN.pdf
Bedienungsanleitungen	OM_LES_STEPDC-SERVODC_EN.pdf