

## Unità di traslazione - LESH LESH16RK-100B

### Scheda tecnica

### General series information

- Taglia: 8, 16 e 25 mm.
- Corsa: 50, 75, 100, 150 mm.
- Ripetibilità di posizionamento:  $\pm 0.05$  mm.
- Carico di lavoro verticale: fino a 4 kg.

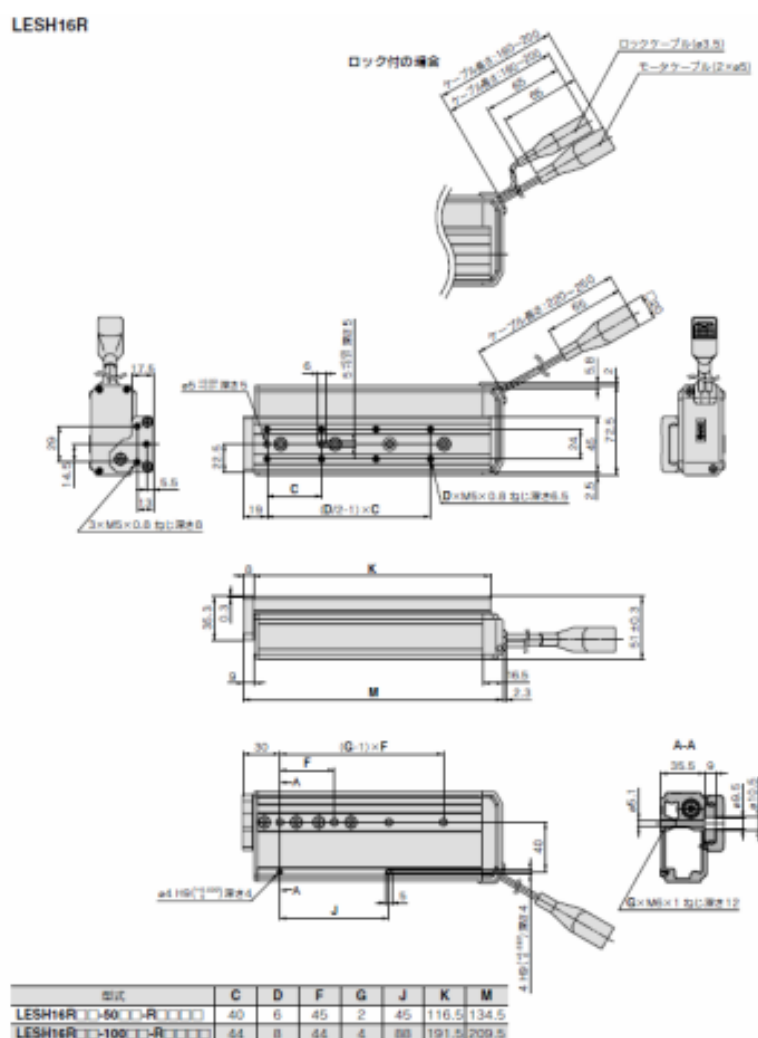
### Specifiche standard

Tipo di cavo slitta	Nessuno
Montaggio	Senza supporto laterale
Cablaggio I/O per controllori LEC	Senza cavo
Cablaggio I/O per controllori JXC & connettore bus di campo	Nessuno
Motore	Motore passo-passo (Servo/24 VDC)
Bloccaggio sul lato di presa	B (Con freno)
Protocollo	Nessuno
Montaggio controllore	Montaje con tornillo
Corsa	100mm
Opzione corpo	Di base
Lunghezza cavo slitta	Senza cavo
Tipo	R (Standard)
Tipo di vite di trasmissione	K (Taglia 8: 4mm, Taglia 16: 5mm, Taglia 25: 8mm)
Dimensione corpo	16
Tipo di controllore	Senza controllore
Suffisso	Nessuno
Alimentazione elettrica generale	24 VDC $\pm 10$ %
Passo	5 - 10 mm

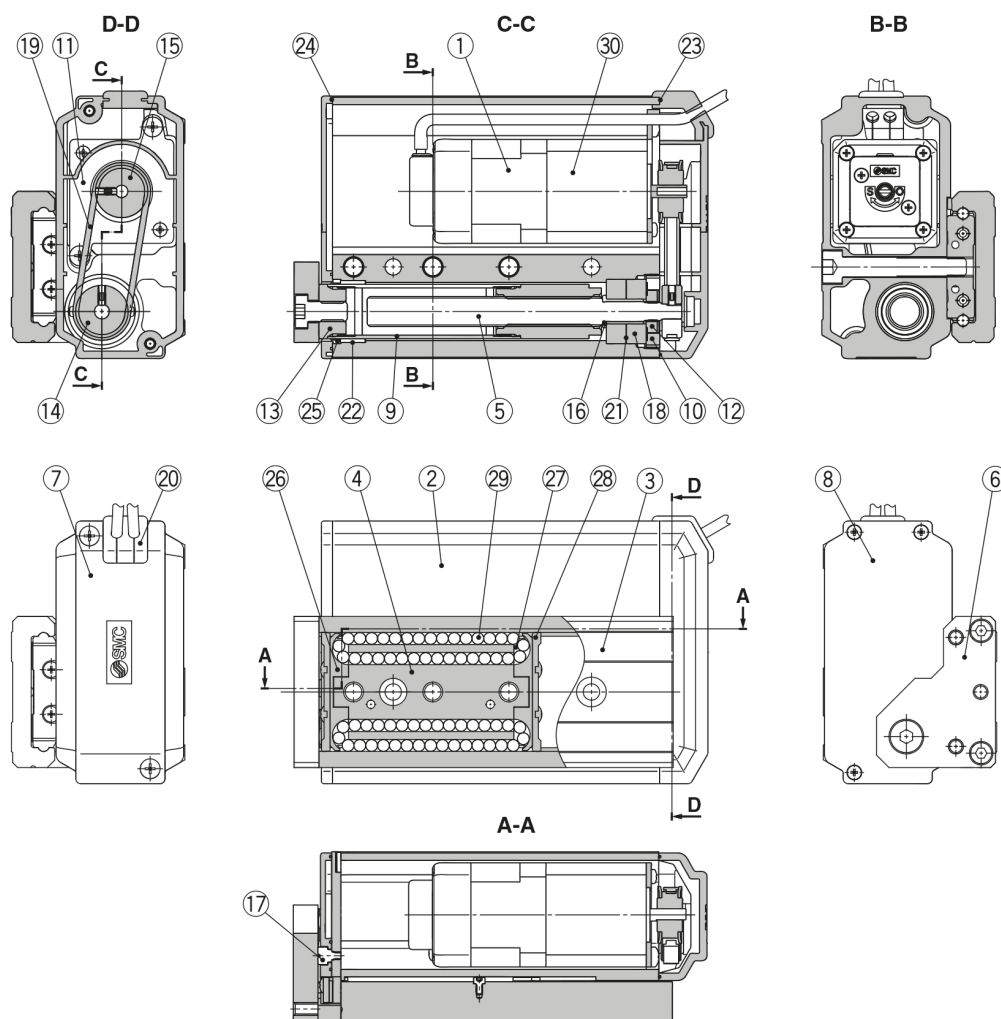
Velocità di spinta	10 - 20 mm/s
Ripetibilità di posizionamento	±0.05 mm
Resistenza a urti/vibrazioni	50/20 m/s <sup>2</sup>
Funzionamento	Vite di scorrimento + cinghia (tipo R/L), vite di scorrimento (tipo D)
Tipo di motore	Motore passo-passo (Servo/24 VDC)
Encoder	Fase A/B incrementale (800 impulsi/giro)
Carico Orizzontale	5 - 8 kg
Carico Verticale	1 - 2 kg
Velocità	10 - 200 mm/s, 20 - 400 mm/s
Max. accelerazione/decelerazione	5000 mm/s <sup>2</sup>
Umidità ambientale	Max. 90 % RH (senza condensazione)
Movimento perduto per lasco	0.15 mm o meno
Assorbimento	43 W
Campo della temperatura d'esercizio	5 - 40 °C
Funzionamento posizionamento	23.5 - 55 N, 15 - 35 N
F557-Guide type	Guida lineare (tipo a ricircolo di sfere)
F558-Motor size	28
F559-Standby power consumption	15 W
F560-Max. power consumption	43 W
F561-Lock unit type	Freno senza magnetizzazione
F562-Lock unit power consumption	2.9 W
F563-Lock unit rated voltage	24 VDC ±10 %
Weight	1.810 Kg

# Dimensioni

## LESH16R



## Costruzione



### Componenti

N.	Descrizione	Materiale	Nota
1	<b>Motore</b>	—	—
2	<b>Corpo</b>	Lega d'alluminio	Anodizzato
3	<b>Tavola</b>	Acciaio inox	Trattamento termico + Nichelatura per elettrolisi
4	<b>Blocco guida</b>	Acciaio inox	Trattamento termico
5	<b>Vite di trasmissione</b>	Acciaio inox	Trattamento termico + Trattamento speciale
6	<b>Piastra terminale</b>	Lega d'alluminio	Anodizzato
7	<b>Protezione puleggia</b>	Resina sintetica	—
8	<b>Protezione terminale</b>	Resina sintetica	—
9	<b>Stelo</b>	Acciaio inox	—
10	<b>Supporto cuscinetto</b>	Acciaio per struttura Ottone	Nichelatura per elettrolisi Nichelatura per elettrolisi (Solo LESH25R/L)
11	<b>Piastra motore</b>	Acciaio per struttura	—
12	<b>Controdado</b>	Acciaio per struttura	Cromato
13	<b>Giunto</b>	Acciaio per struttura	Nichelatura per elettrolisi
14	<b>Bussola</b>	Lega d'alluminio	—
15	<b>Puleggia motore</b>	Lega d'alluminio	—
16	<b>Distanziale</b>	Acciaio inox	Solo LESH25R/L□
17	<b>Stopper posizione di 0 asse</b>	Acciaio per struttura	Nichelatura per elettrolisi
18	<b>Cuscinetto</b>	—	—
19	<b>Cinghia</b>	—	—
20	<b>Grommet</b>	Resina sintetica	—
21	<b>Anello</b>	Acciaio per struttura	—

N.	Descrizione	Materiale	Nota
22	<b>Boccola</b>	—	Solo specifica antipolvere
23	<b>Guarnizione puleggia</b>	NBR	Solo specifica antipolvere
24	<b>Guarnizione terminale</b>	NBR	Solo specifica antipolvere
25	<b>Raschiastelo</b>	NBR	Solo specifica antipolvere/Stelo
26	<b>Protezione</b>	Resina sintetica	—
27	<b>Guida di ritorno</b>	Resina sintetica	—
28	<b>Raschiastelo</b>	Acciaio inox + NBR	Guida lineare
29	<b>Sfera d'acciaio</b>	Acciaio speciale	—
30	<b>Bloccato</b>	—	Solo con freno

## Informazioni aggiuntive

Catalogue	<a href="#">LES-Eeee_IT.pdf</a>
Dichiarazione di conformità	<a href="#">newDoC_LESxTF1Y281EN-A.pdf</a> <a href="#">newDoc_LES_stepDC-servoDC_EN-A.pdf</a>
Manuali di installazione	<a href="#">IM_LES_LESH_StepDC_IT.pdf</a> <a href="#">IM_LES_LESH_StepDC_EN.pdf</a>
Operation manuals	<a href="#">OM_LES_STEPDC-SERVODC_EN.pdf</a>