

Elektrischer Schwenkantrieb - LER LER30K-3

Technisches Datenblatt

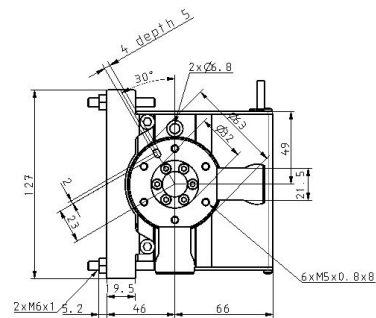
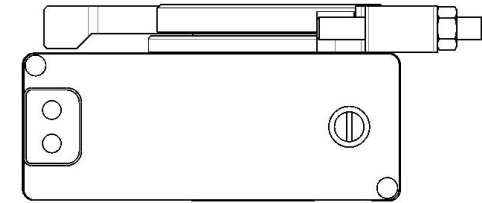
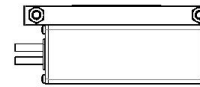
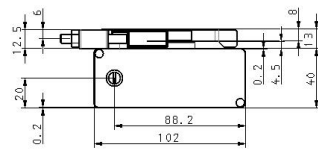
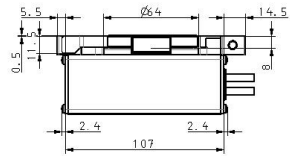
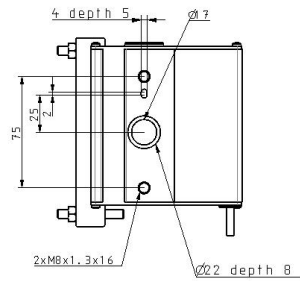
Allgemeine Produktinformationen

- Motortyp: Schrittmotor (Servo/24 VDC)
- Baugröße: 10, 30 und 50 mm
- Schwenkwinkel: 360°.

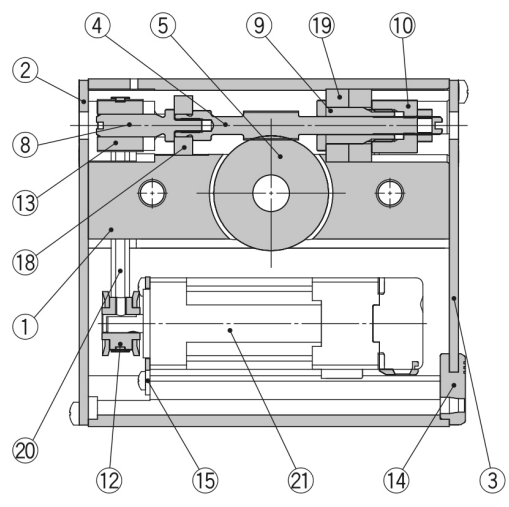
Technische Daten

Ausführungsart	Grundausführung
Größe	30
Max. Drehmoment	K (Hohes Drehmoment, LER10: 0,32; LER30: 1,2; LER50: 10)
Schwenkwinkel	3 (90°)
Kabeleingangsrichtung	Standard, Eingang auf der rechten Seite
Antriebskabel-Ausführung	ohne Kabel
Motorkabellänge	ohne Kabel
Controller-Ausführung	Ohne Controller
I/O Kabel für LEC Controller	ohne Kabel
Protokoll	Keine
Option	Keine
Controller-Montage	Schraubbefestigung
I/O Kabel für JXC Controller & Kommunikationssteckverbinder	Keine
Maximale Umgebungstemperatur	40 °C
Minimale Umgebungstemperatur	5 °C
Versorgungsspannung	24 VDC ±10 %
Zulassung	CE
F124- Max-operating-frequency	60 c.p.m.

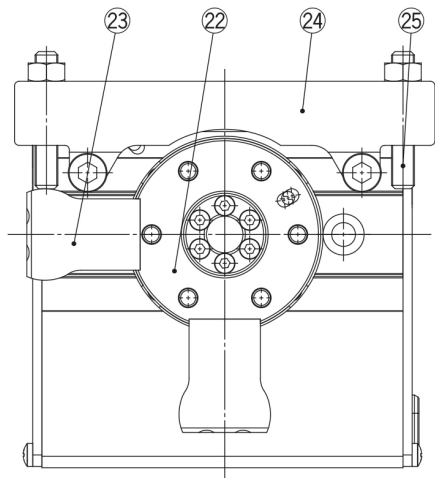
Anschlusskabel	8°
Max. Drehmoment	1.2 N·m
Max. Schubmoment 40 bis 50 %	0.48 bis 0.60 N·m
Max. Trägheitsmoment	0.027 Kg·m ²
Winkelgeschwindigkeit	20 bis 280 °/s
Schubgeschwindigkeit	20 °/s
Max. Winkelbeschleunigung/-verzögerung	3000 °/s ²
Spiel	±0.2 °
Positions-Wiederholgenauigkeit	±0.05 °
Leerlauf	max. 0.3°
Stoß-/Vibrationsbeständigkeit	150/30 m/s ²
Funktionsweise	Spezielles Schneckengetriebe + Riemenantrieb
Luftfeuchtigkeit	max. 90 %RH (keine Kondensation)
Motor	Schrittmotor (Servo/24 VDC)
Encoder	Inkrementale A/B-Phase (800 Impuls/Umdrehung)
Gewicht	1.200 Kg



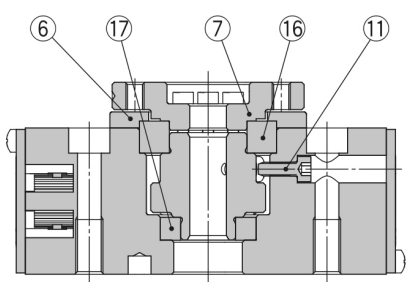
Konstruktion



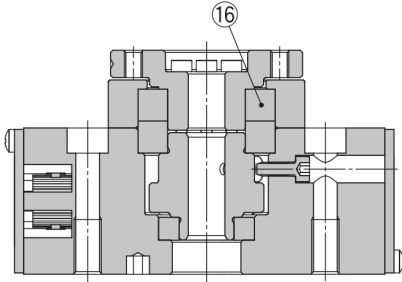
Ausführung mit externem Anschlag



Grundausführung



Präzisionsausführung



Stückliste

Nr.	Beschreibung	Material	Anm.
1	Gehäuse	Aluminiumlegierung	eloxiert
2	Seitenplatte A	Aluminiumlegierung	eloxiert
3	Seitenplatte B	Aluminiumlegierung	eloxiert
4	SchneckenSchraube	rostfreier Stahl	wärmebehandelt, Spezialbehandlung
5	Schneckenrad	rostfreier Stahl	wärmebehandelt, Spezialbehandlung
6	Lagerkopf	Aluminiumlegierung	eloxiert
7	Schwenktisch	Aluminiumlegierung	
8	Verbindungsstück	rostfreier Stahl	
9	Lagerhalterung	Aluminiumlegierung	
10	Lagerhalterung	Aluminiumlegierung	
11	Ausgangspositionsschraube	Kohlenstoffstahl	
12	Riemenscheibe A	Aluminiumlegierung	
13	Riemenscheibe B	Aluminiumlegierung	
14	eingegossene Kabel	NBR	
15	Motorplatte	Kohlenstoffstahl	
16	Grundausführung	Rillenkugellager	
	Präzisionsausführung	Spezial-Kugellager	
17	Rillenkugellager	—	
18	Rillenkugellager	—	
19	Rillenkugellager	—	
20	Riemen	—	
21	Schrittmotor	—	

Stückliste

Nr.	Beschreibung	Material	Anm.
22	Schwenktisch	Aluminiumlegierung	eloxiert
23	Schwenkarm	Kohlenstoffstahl	wärmebehandelt, chemisch vernickelt
24	Halter	Aluminiumlegierung	eloxiert
25	Anschlagbolzen	Kohlenstoffstahl	wärmebehandelt, chromatiert

Weitere Informationen

Katalog	LER-Ccccc_DE.pdf
CE-Konformitätserklärung	newDoC_LER_StepDC_EN.pdf newDoC_LER_TF1Y283EN.pdf
Installations- und Wartungsanleitungen	IM_LER_StepDC_DE.pdf IM_LER_StepDC_EN.pdf
Bedienungsanleitungen	OM_LER_stepDC_EN.pdf