

## Guidage par courroie (24V CC) - LEFB LEFB32T-800-R5CP18

### Fiche technique

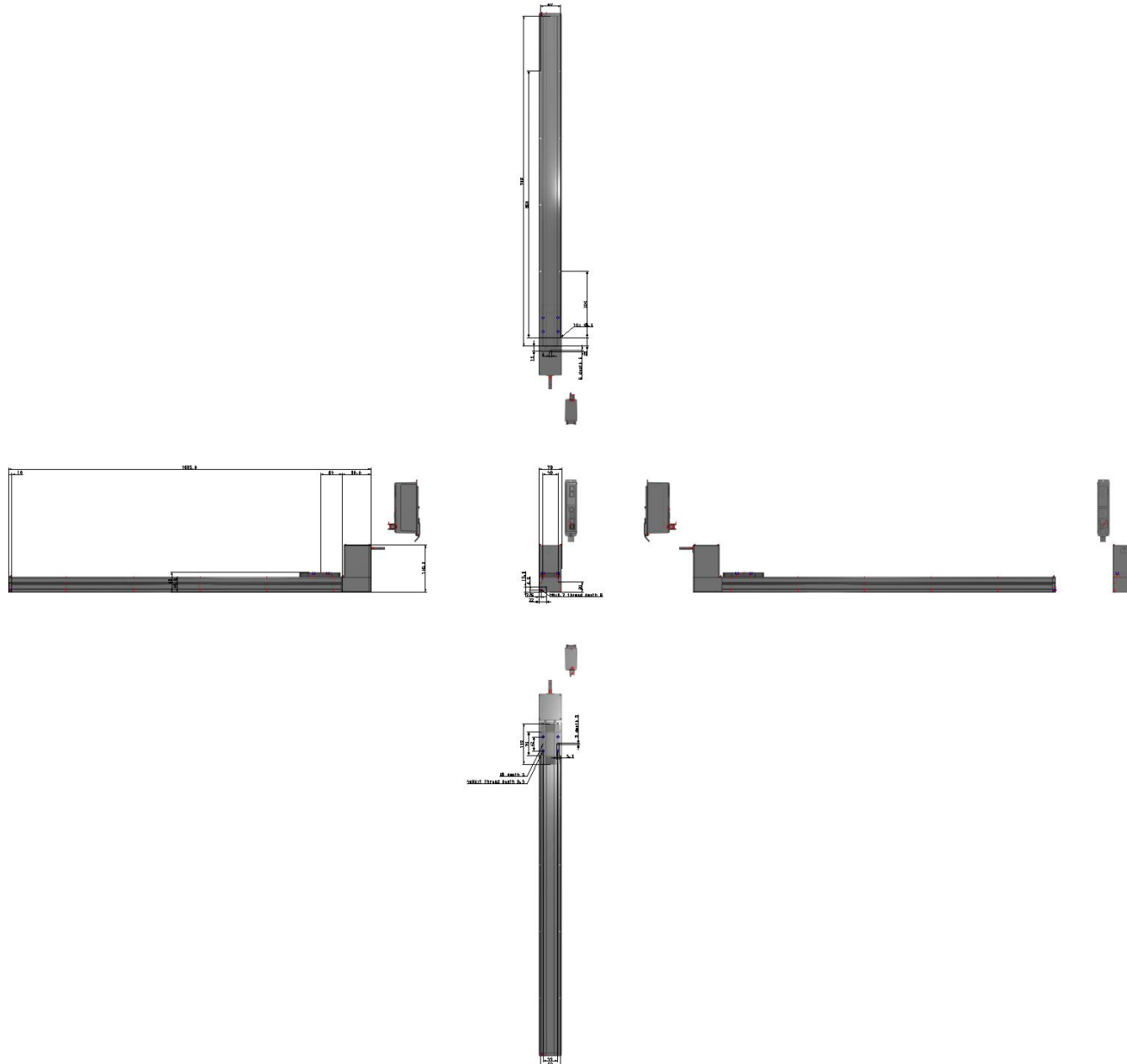
### General series information

- Taille: 16, 25 et 32 mm.
- Course: 300 à 2000 mm.
- Modèles moteur pas à pas et servo moteur.

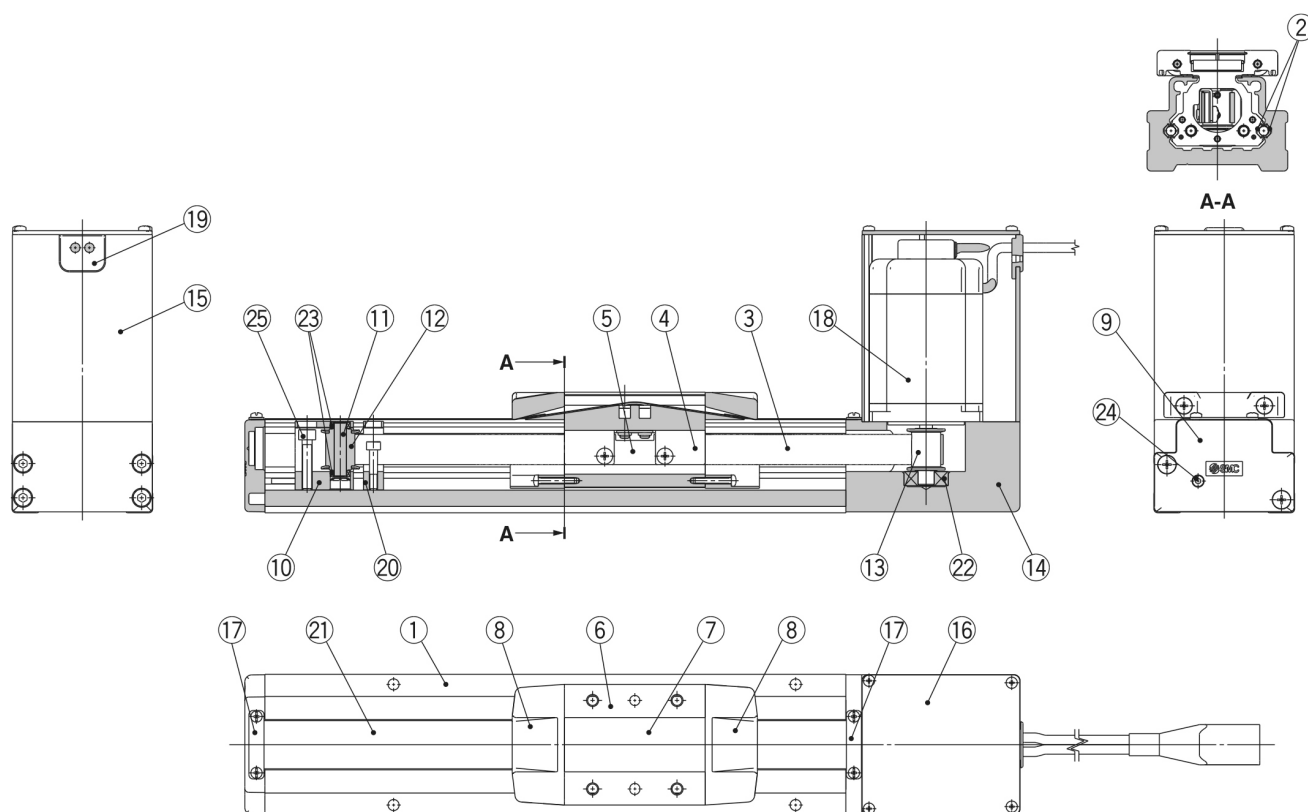
### Spécifications standards

Taille	32
Moteur	Moteur pas à pas
Course	800mm
Options du moteur	Sans frein
Fixation de montage du détecteur	Sans
Butée bande externe	Standard
Trou de piéutage	Boitier B face inférieure
Type de câble pour l'actionneur	R (Câble robotique [câble flexible])
Longueur de câble de l'actionneur	5 (5m)
Contrôleur	C (JXC, Contrôleur pour moteur pas à pas)
Câblage E/S pour les contrôleurs LEC	Sans câble
Protocole	P (PROFINET)
Suffixe	1 (Pour axe simple)
Montage du contrôleur	8 (Rail DIN)
Câblage E/S pour les contrôleurs JXC et connecteur de communication	Sans
Normes	CE
Résistance aux impacts/vibrations	50/20 m/s <sup>2</sup>
Codeur	Phase A/B incrémentielle (800 impulsions/rotation)
Tension d'alimentation	24 VDC ±10 %

Horizontal Charge	5 - 2000 mm/s
Accélération/Décélération max.	3000 mm/s <sup>2</sup>
Répétitivité de positionnement	± 0.08 mm
Mouvement perdu	0.1 mm
Plage de température d'utilisation	5 - 40 °C
Poids	6.500 Kg



## Constructions



### Nomenclature

Nombre	Description	Matériaux	Note
1	Corps	Alliage d'aluminium	Anodisé
2	Guide de rail	—	
3	Courroie	—	
4	Support de courroie	Acier carbone	Chromatation
5	Butée de courroie	Alliage d'aluminium	Anodisé
6	Tableau	Alliage d'aluminium	Anodisé
7	Plaque d'obturation	Alliage d'aluminium	Anodisé
8	Support de bande externe	Résine synthétique	
9	Boîtier A	Aluminium moulé	Revêtement
10	Support de poulie	Alliage d'aluminium	
11	Tige de poulie	Acier inoxydable	
12	Poulie d'extrémité	Alliage d'aluminium	Anodisé
13	Poulie de moteur	Alliage d'aluminium	Anodisé
14	Montage du moteur	Alliage d'aluminium	Anodisé
15	Couvercle du moteur	Alliage d'aluminium	Anodisé
16	Fond avant	Alliage d'aluminium	Anodisé
17	Butée de bande	Acier inoxydable	
18	Moteur	—	
19	Bague en caoutchouc	NBR	
20	Butée	Alliage d'aluminium	
21	Bande externe	Acier inoxydable	
22	Guidage	—	
23	Guidage	—	
24	Vis du bouchon de réglage de la tension	Acier au chrome molybdène	Chromatation
25	Vis de retenue de la poulie	Acier au chrome molybdène	Chromatation

## Information supplémentaire

Catalogue	<a href="#">LEF-F_EU.pdf</a>
Déclaration de conformité	<a href="#">newDoC_LEFx_11-LEFx_stepDC-servoDC_EN.pdf</a> <a href="#">newDoC_LEFx-TF1Y266EN.pdf</a> <a href="#">newDoC_LEFx_11-LEFx_stepDC-servoDC_FR.pdf</a>
Manuels d'installation	<a href="#">IM_LEFx_servoDC_FR.pdf</a> <a href="#">IM_LEFx_stepDC_FR.pdf</a> <a href="#">IM_LEFx_stepDC_EN.pdf</a> <a href="#">IM_LEFx_servoDC_EN.pdf</a>
Operation manuals	<a href="#">OM_LEFx_stepDC-servoDC_EN-B.pdf</a>