



## Servomotore AC 100/200/400W - LEFB LEFB25S2S-700

Scheda tecnica

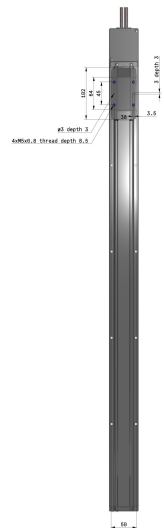
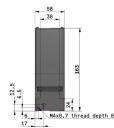
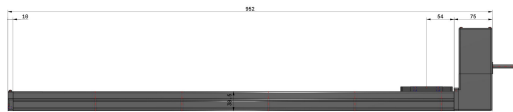
### Informazioni generali di prodotto

- Taglia: 25, 32 e 40 mm.
- Corsa: 300 a 3000 mm.

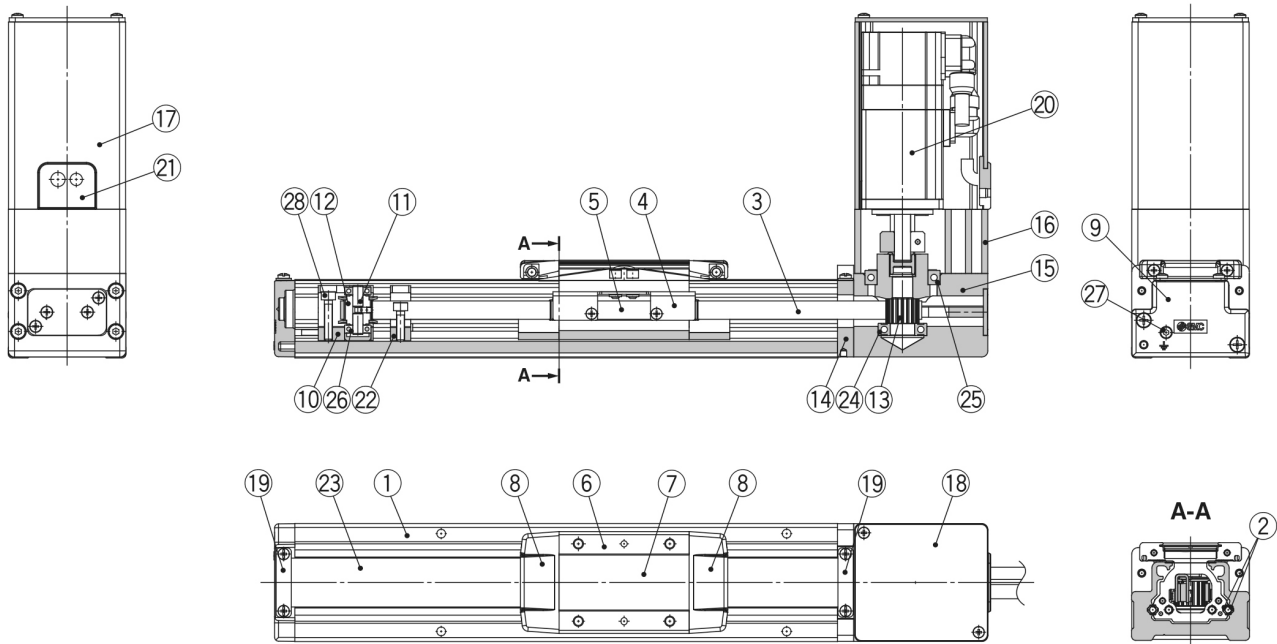
### Specifiche standard

Misura	25
Posizione di montaggio motore	Montaggio superiore
Servomotore AC	S2 (100W Uscita, Encoder incrementale, LECSA)
Corsa	700mm
Opzione motore	Nessuno
Squadretta di montaggio sensore	Nessuno
Foro di posizionamento	Alloggiamento B inferiore
Tipo di cavo slitta	Senza cavo
Lunghezza cavo	Senza cavo
Tipo di controllore	Senza driver
I/O Connettore	Senza connettore
Approvazioni	CE
Resistenza a urti/vibrazioni	50/20 m/s <sup>2</sup>
Encoder	Encoder incrementale a 17 bit (risoluzione: 131072 p/rev)
Carico Orizzontale	5 kg
Max. accelerazione/decelerazione	20000 mm/s <sup>2</sup>
Ripetibilità di posizionamento	± 0.06 mm
Movimento perduto per lasco	0.1 mm
Campo della temperatura d'esercizio	5 - 40 °C
Max. velocità	2000 mm/s

# Dimensioni



## Costruzione



\* Il tipo di montaggio inferiore del motore è lo stesso.

### Componenti

N.	Descrizione	Materiale	Nota
1	<b>Corpo</b>	Lega d'alluminio	Anodizzato
2	<b>Guida</b>		
3	<b>Cinghia</b>		
4	<b>Supporto cinghia</b>	Acciaio al carbonio	Cromato
5	<b>Stopper Cinghia</b>	Lega d'alluminio	Anodizzato
6	<b>Tabella</b>	Lega d'alluminio	Anodizzato
7	<b>Piastra di otturazione</b>	Lega d'alluminio	Anodizzato
8	<b>Supporto fascetta di tenuta</b>	Resina sintetica	
9	<b>Alloggiamento A</b>	Alluminio pressofuso	Rivestimento
10	<b>Supporto puleggia</b>	Lega d'alluminio	
11	<b>Albero puleggia</b>	Acciaio inox	
12	<b>Puleggia estremità</b>	Lega d'alluminio	Anodizzato
13	<b>Puleggia motore</b>	Lega d'alluminio	Anodizzato
14	<b>Flangia di ritorno</b>	Lega d'alluminio	Rivestimento
15	<b>Alloggiamento</b>	Lega d'alluminio	Rivestimento

### Componenti

N.	Descrizione	Materiale	Nota
16	<b>Montaggio motore</b>	Lega d'alluminio	Rivestimento
17	<b>Protezione motore</b>	Lega d'alluminio	Anodizzato
18	<b>Protezione terminale motore</b>	Lega d'alluminio	Anodizzato
19	<b>Stopper fascetta</b>	Acciaio inox	
20	<b>Motore</b>		
21	<b>Boccola in elastomero</b>	NBR	
22	<b>Stopper</b>	Lega d'alluminio	
23	<b>Fascia di tenuta antipolvere</b>	Acciaio inox	
24	<b>Cuscinetto</b>		
25	<b>Cuscinetto</b>		
26	<b>Distanziale</b>	Lega d'alluminio	
27	<b>Vite di regolazione tensione</b>	Acciaio al cromo molibdeno	Cromato
28	<b>Vite di fissaggio puleggia</b>	Acciaio al cromo molibdeno	Cromato
29	<b>Anello magnetico</b>	—	Con compatibilità sensori

## Informazioni aggiuntive

Catalogo	<a href="#">LEF-F_EU.pdf</a>
Dichiarazione di conformità	<a href="#">newDoC_LEFx_11-LEFx_servoAC_LECSA_IT.pdf</a> <a href="#">newDoC_LEFx_11-LEFx_servoDC_servoAC_LECYx_IT.pdf</a> <a href="#">newDoC_LEFx_TF1Y269EN-A.pdf</a> <a href="#">newDoC_LEFx_11-LEFx_servoAC_LECSS-T_EN.pdf</a> <a href="#">newDoC_LEF_TF1Y270EN-B.pdf</a> <a href="#">newDoC_LEF_TF1Y267EN-A.pdf</a> <a href="#">newDoC_LEFx_11-LEFx_servoDC_servoAC_LECSx_IT.pdf</a> <a href="#">newDoC_LEF_TF1Y268EN-A.pdf</a> <a href="#">newDoC_LEFx_11-LEFx_servoAC_LECSA_EN.pdf</a> <a href="#">newDoC_LEFx_11-LEFx_servoAC_LECSS-T_IT.pdf</a> <a href="#">newDoC_LEFx_11-LEFx_servoDC_servoAC_LECSx_EN.pdf</a> <a href="#">newDoC_LEFx_11-LEFx_servoDC_servoAC_LECYx_EN.pdf</a>
Manuali di installazione	<a href="#">IM_LEFx_servoAC_EN.pdf</a> <a href="#">IM_LEFx_servoAC_IT.pdf</a>
Operation manuals	<a href="#">OM_LEFx_SERVOAC_LECSx_LECSS-T_LECY_EN.pdf</a>