

Elektrischer Riemenantrieb, Schrittmotor - LEFB LEFB16T-300-S3AP1

Technisches Datenblatt

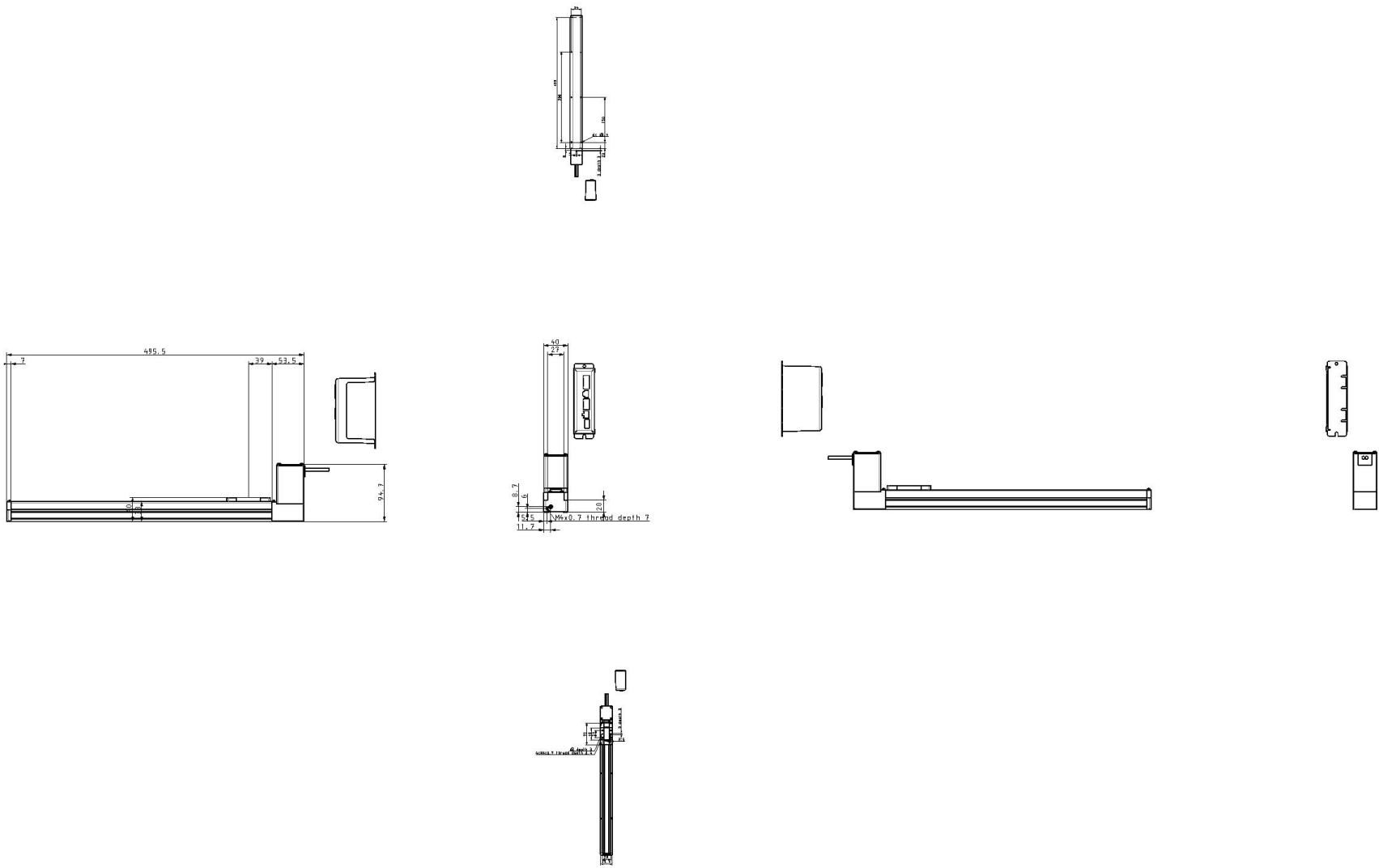
Allgemeine Produktinformationen

- Baugröße: 16, 25 und 32 mm.
- Hub: 300 bis 2000 mm.
- Schritt- und Servomotoren.

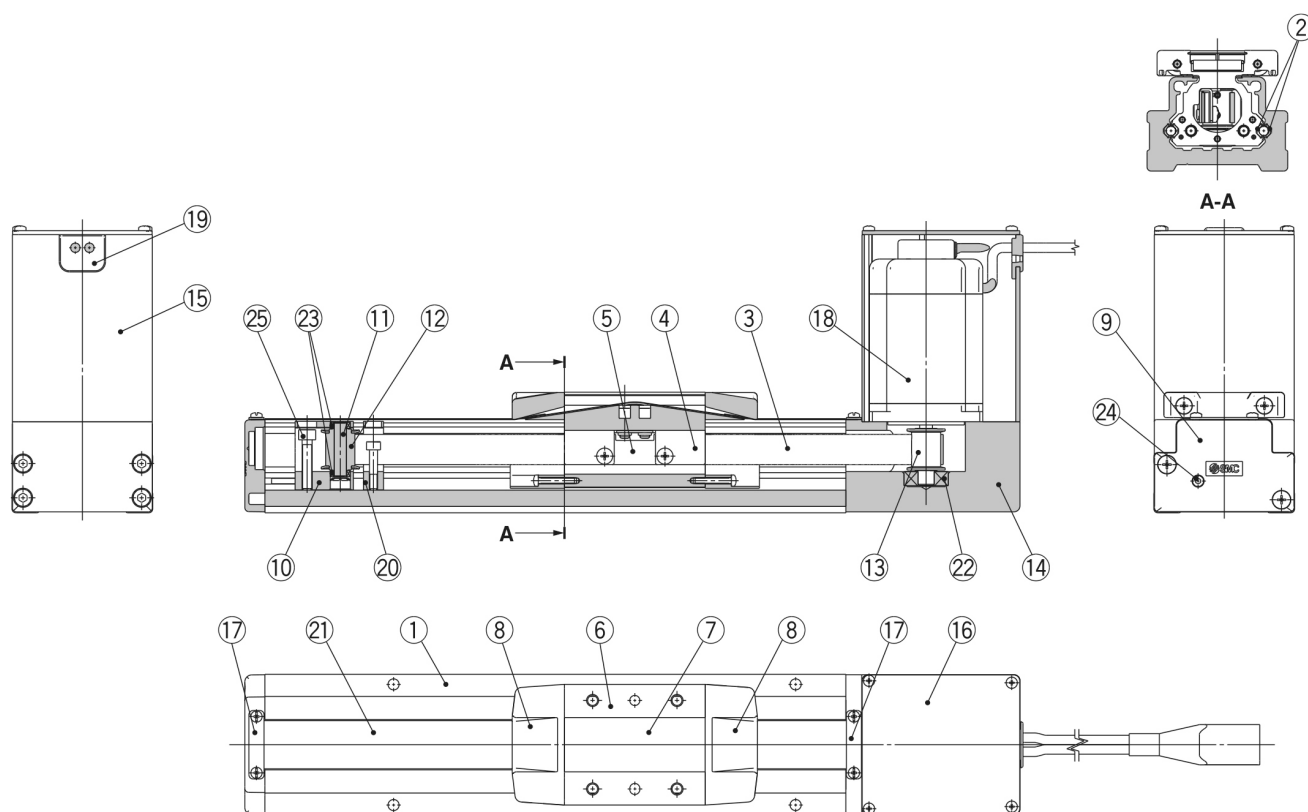
Technische Daten

Größe	16
Motor	Schrittmotor
Hub	300 mm
Motoroption	Ohne Motorbremse
Signalgeber-Befestigungselement	Keine
Schutzband-Stopper	Standard
Passbohrung	Gehäuse B unten
Antriebskabel-Ausführung	S (Standardkabel)
Motorkabellänge	3 (3 m)
Controller-Ausführung	AP (LECPA, PNP, Ausführung mit Schrittdaten-Eingang)
I/O Kabel für LEC Controller	1 (1,5 m)
Protokoll	Keine
Option	Keine
Controller-Montage	Schraubenmontage
I/O Kabel für JXC Controller & Kommunikationssteckverbinder	Keine
Zulassung	CE
Stoß-/Vibrationsbeständigkeit	50/20 m/s ²
Encoder	Inkrementale A/B-Phase (800 Impuls/Umdrehung)
Versorgungsspannung	24 VDC ±10 %

Horizontal Nutzlast	48 - 1100 mm/s
Geschwindigkeit	1 kg
max. Beschleunigung/Verzögerung	3000 mm/s ²
Positionier-Wiederholgenauigkeit	± 0.08 mm
Hysterese	0.1 mm
Betriebstemperaturbereich	5 - 40 °C
Gewicht	1.778 Kg



Konstruktion



Nr.	Beschreibung	Material	Anm.
1	Zylinderkörper	Aluminiumlegierung	Eloxiert
2	Schienenführung	—	
3	Riemen	—	
4	Bandhalterung	Kohlenstoffstahl	chromatiert
5	Bandanschlag	Aluminiumlegierung	Eloxiert
6	Tisch	Aluminiumlegierung	Eloxiert
7	Blindplatte	Aluminiumlegierung	Eloxiert
8	Schutzbandhalter	Kunstharz	
9	Gehäuse A	Aluminium-Druckguss	Beschichtung
10	Riemenscheibenhalter	Aluminiumlegierung	
11	Riemenscheibenwelle	Rostfreier Stahl	
12	Endscheibe	Aluminiumlegierung	Eloxiert
13	Motor-Riemenscheibe	Aluminiumlegierung	Eloxiert
14	Motorhalterung	Aluminiumlegierung	Eloxiert
15	Motorgehäuse	Aluminiumlegierung	Eloxiert
16	Endabdeckung	Aluminiumlegierung	Eloxiert
17	Bandanschlag	Rostfreier Stahl	
18	Motor	—	
19	Gummigleitlager	NBR	
20	Anschlag	Aluminiumlegierung	
21	Staubschutzband	Rostfreier Stahl	
22	Lager	—	
23	Lager	—	
24	Zylinderschraube für Spannungseinstellung	Chrommolybdänstahl	chromatiert
25	Halteschraube für Riemenscheibe	Chrommolybdänstahl	chromatiert

Weitere Informationen

Katalog	LEF-F_EU.pdf
CE-Konformitätserklärung	newDoC_LEFx_11-LEFx_stepDC-servoDC_EN.pdf newDoC_LEFx_11-LEFx_stepDC-servoDC_DE.pdf newDoC_LEFx-TF1Y266EN-B.pdf
Installations- und Wartungsanleitungen	IM_LEFx_stepDC_EN.pdf IM_LEFx_servoDC_DE.pdf IM_LEFx_stepDC_DE.pdf IM_LEFx_servoDC_EN.pdf
Bedienungsanleitungen	OM_LEFx_stepDC-servoDC_EN-B.pdf OM_LEF_OM00206DE.pdf