

Métrique - KS KSL08-03S

Fiche technique

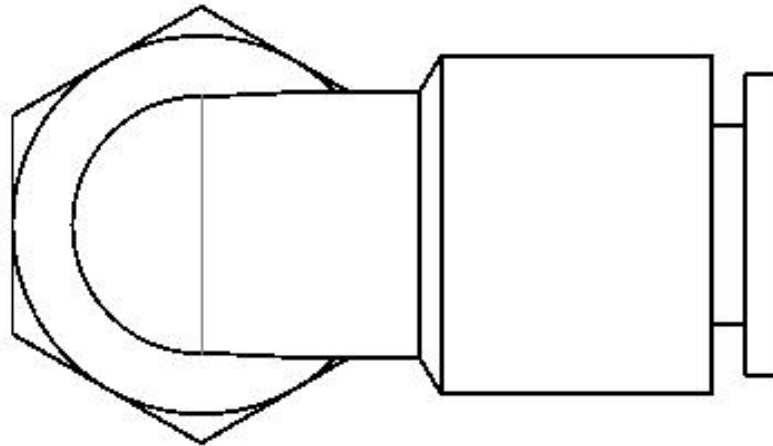
General series information

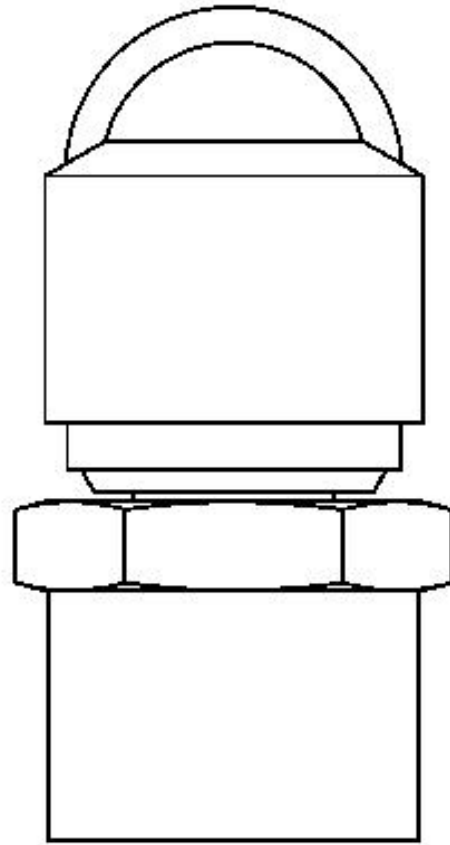
- Rotatif, raccord instantané (standard)
- Taraudages métriques
- Diam. ext. du tube : Ø4, Ø6, Ø8, Ø10, Ø12
- Pression d'utilisation maxi : 1.0 MPa
- Température ambiante et température du fluide : -5 à 60°C

Standard Specifications

| | |
|-------------------------------|--------------------------------|
| Prétéfloné | S [Prétéfloné] |
| Orifice | 03 (R[PT] 3/8) |
| Modèle | L (Raccord coudé mâle) |
| Diam. ext. de tube utilisable | Ø8 mm |
| Pression du fluide | Air |
| Température ambiante max. | 60 °C |
| Température ambiante min. | -5 °C (no Freezing) |
| Matière de tube compatible | Nylon, polyamide, polyuréthane |
| Poids | 0.038 Kg |

Dimensions





Information supplémentaire

Catalogue

[KS_KX_FR.pdf](#)