

## Metrikus - KS KSL04-01S

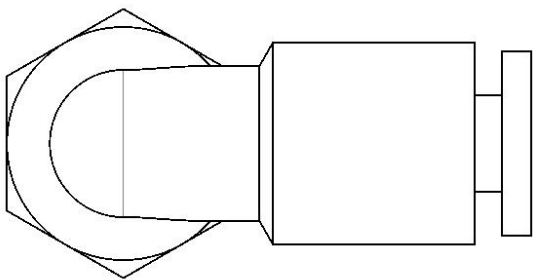
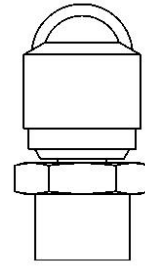
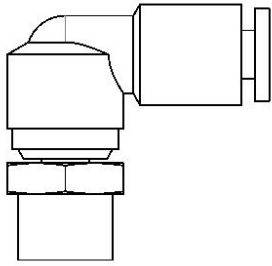
### Adatlap

- Forgatóm gyorscsatlakozóval (alapkivitel)
- Metrikus méret menetek
- Tömlő külső átmérője: Ø4, Ø6, Ø8, Ø10, Ø12
- Legnagyobb üzemi nyomás: 1,0 MPa
- Környezeti és közeghőmérséklet: -5 - 60°C

### Standard adatok

modell	L (menetes könyök)
alkalmazható külső tömlőátmérő	Ø4 mm
csatlakozóméret	01 [R(PT) 1/8]
tömítőanyag	S [tömítés]
Nyomásközeg	Air
Maximum környezeti hőmérséklet	60 °C
Minimum környezeti hőmérséklet	-5 °C (no Freezing)
Használható csőanyag	Nylon, lágy nylon, poliuretán
Tömeg	0.014 Kg

### Méretek



## További információk

Katalógus

[KS.pdf](#)