

KKA*S-*F, S-Koppler, rostfreier Stahl, mit Innengewinde KKA9S-12F

Technisches Datenblatt

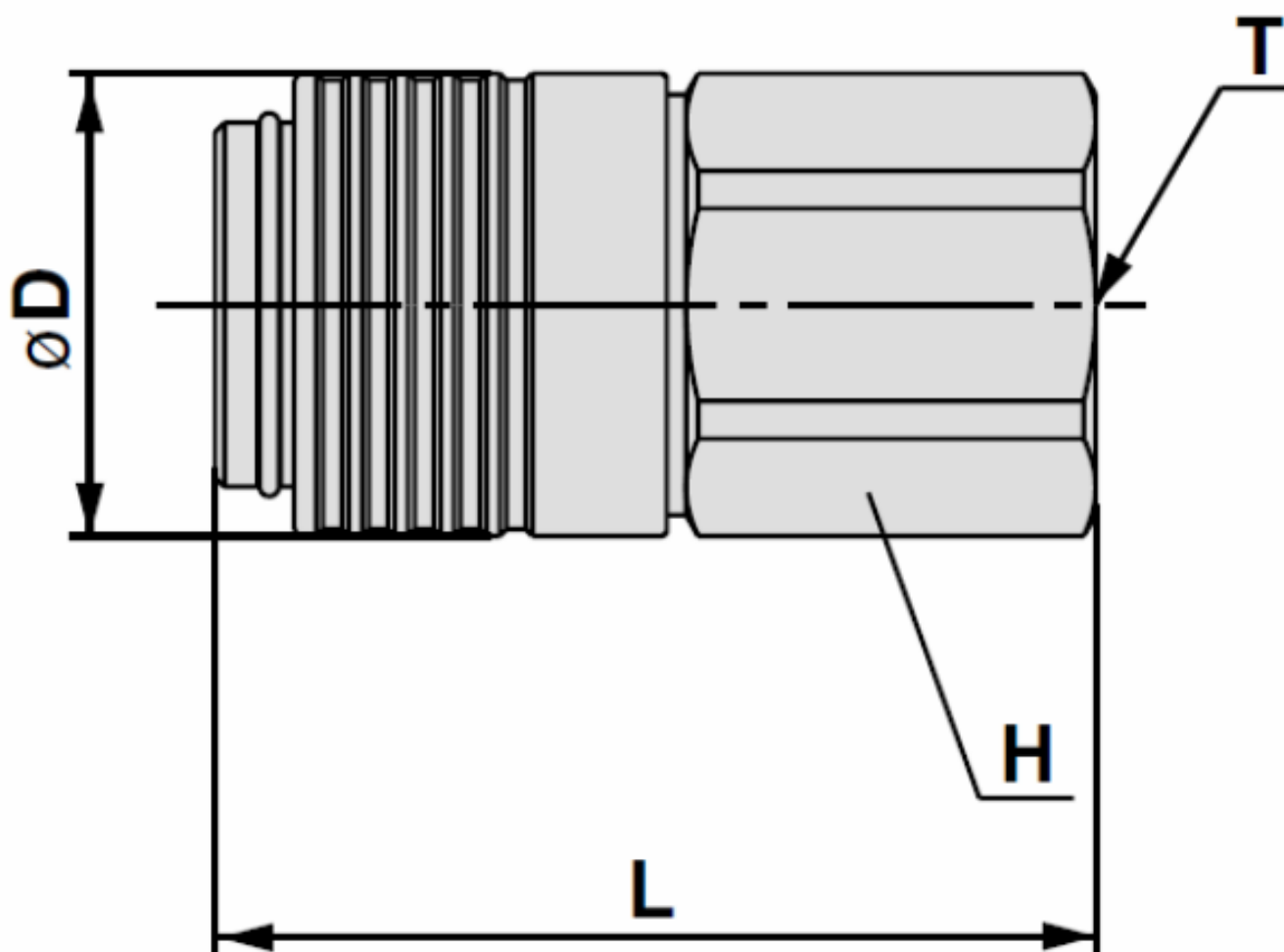
General series information

- Mit Innengewinde.
- Baugröße: 1/8, 1/4, 1/2, 3/4, 1, 1 1/4.
- Gewindeanschluss: Rc1/8, Rc1/4, Rc3/8, Rc1/2, Rc3/4, Rc1, Rc1 1/4, Rc1 1/2.

Technische Daten

| | |
|------------------------------|---|
| Anschlussgröße | Rc 1 1/4 |
| Eingebautes Rückschlagventil | Mit Rückschlagventil |
| Gehäusegröße | 9 (1 1/4) |
| Druckmedium | Druckluft, Wasser |
| Maximaler Betriebsdruck | 1.0 MPa |
| Minimaler Betriebsdruck | 0 kPa |
| Prüfdruck | 10 MPa |
| Maximale Umgebungstemperatur | 150 °C (Nicht mit Dampf einsetzbar) |
| Minimale Umgebungstemperatur | -5 °C (kein Gefrieren) |
| Effektiver Querschnitt | 332.1 mm ² |
| Dichtungsprinzip | Mit Außengewindedichtung |
| Schmierungsfreie Ausführung | Ohne Schmiermittel. Weichdichtung: Fluorkunststoffbeschichtet (Metallgleitteile: Mit Fluorkunststoff beschichtet) |
| Material | Metallteile: Edelstahl 304, Gummiteile: Fluorkautschuk (Spezial-FKM) |
| Gewicht | 1.810 Kg |

Abmessungen



Weitere Informationen

Katalog

[KK-C_DE.pdf](#)