

KKA*S-*F, Raccordi S, Acciaio inox, Filettatura femmina KKA6S-06F

Scheda tecnica

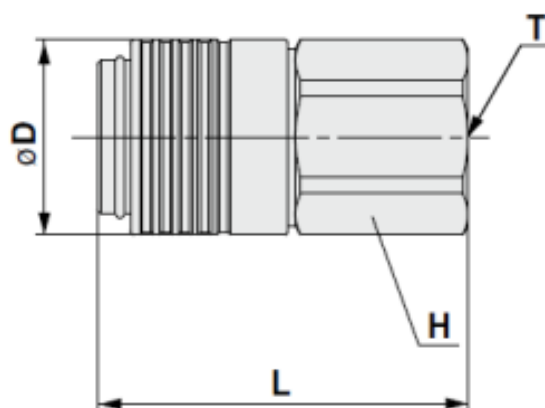
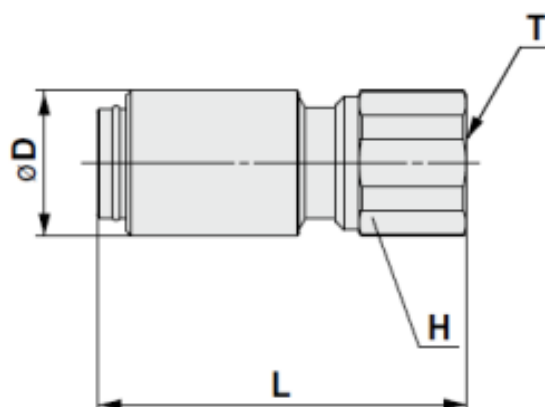
General series information

- Filettatura femmina.
- Misura corpo: 1/8, 1/4, 1/2, 3/4, 1, 1 1/4.
- Attacco: Rc1/8, Rc1/4, Rc3/8, Rc1/2, Rc3/4, Rc1, Rc1 1/4, Rc1 1/2.

Specifiche standard

Misura attacco	Rc 3/4
Valvola di controllo incorporata	Con valvola di controllo
Dimensione corpo	6 (1/2)
Fluido di Pressione	Aria, Acqua
Pressione massima di esercizio	1.0 MPa
Pressione minima di esercizio	0 kPa
Proof pressure	10 MPa
Massima temperatura ambiente	150 °C (Non utilizzare con vapore)
Minima temperatura ambiente	-5 °C (senza congelamento)
Area effettiva	54.2 mm ²
Principio di tenuta	Con tenuta per filettatura maschio
F170-Non-greased_specification	Non si utilizza lubrificante. Paracolpi: rivestimento fluorinico, (Parti scorrevoli in metallo: placcate con materiale contenente fluoro)
Materiale	Acciaio inox 304 elastomero fluorurato (FKM speciale)
Weight	0.181 Kg

Dimensioni



Informazioni aggiuntive

Catalogue

[KK-C_IT.pdf](#)