

KKA*P-*M, Coupleurs S, Acier inoxydable, Modèle fileté KKA4P-03M-1

Fiche technique

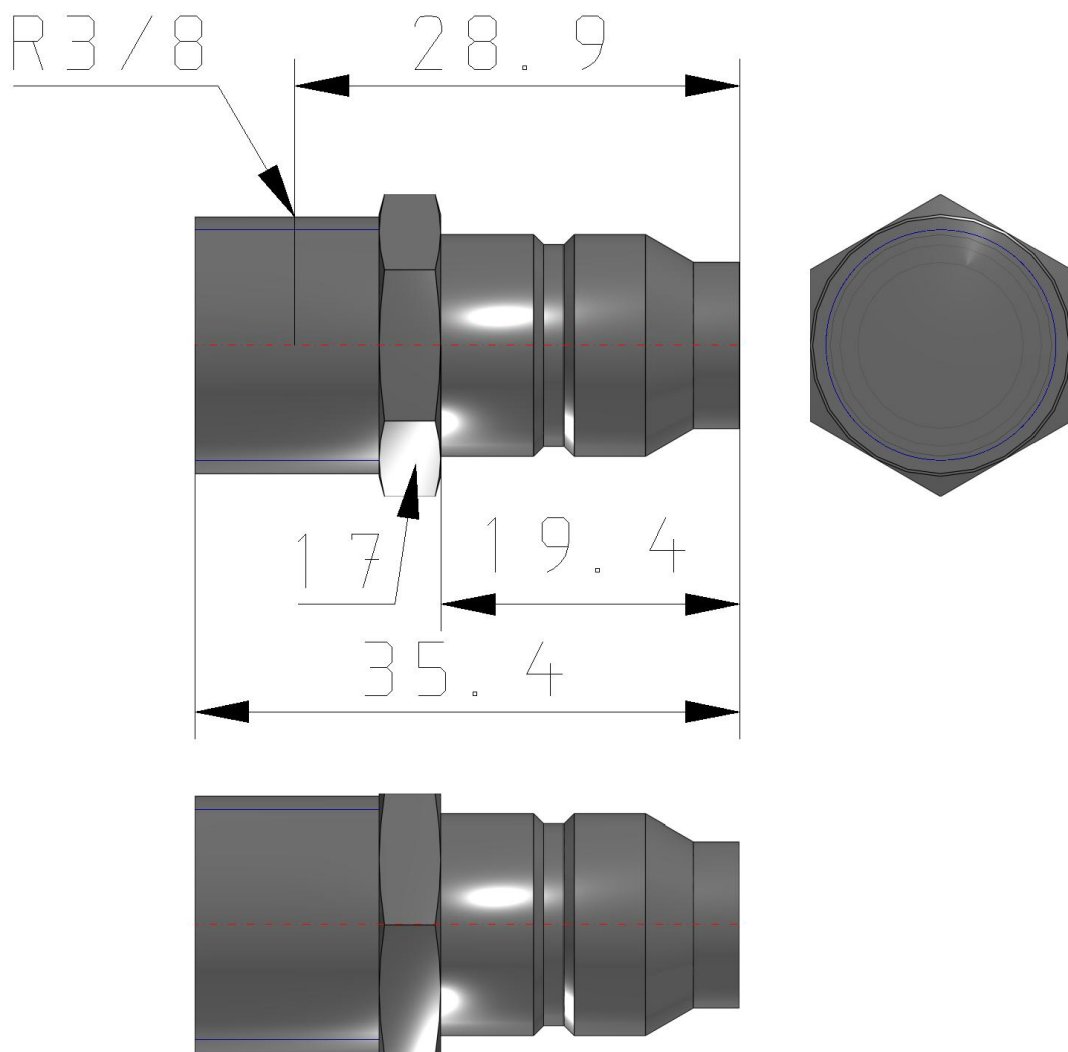
General series information

- Modèle fileté.
- Taille du corps: 1/8, 1/4, 1/2, 3/4, 1, 1 1/4.
- Orifice: R1/8, R1/4, R3/8, R1/2, R3/4, R1, R1 1/4, R1 1/2.

Standard Specifications

Orifice	R 3/8
Clapet antiretour intégré	1 (Sans clapet)
Taille du corps	4 (1/4)
Pression du fluide	Air, Eau
Pression maximale d'utilisation	1.0 MPa
Pression minimale d'utilisation	0 kPa
Proof pressure	10 MPa
Température ambiante max.	150 °C (Ne pas utiliser avec de la vapeur)
Température ambiante min.	-5 °C (hors gel)
Surface effective	26.4 mm ²
Principe d'étanchéité	Avec filetage préteflonné
F170-Non-greased_specification	Sans graisse. Partie élastique : revêtement en Viton, (Partie mobile : plaqué avec une matière contenant du Viton)
Matériel	Partie métallique : Acier inox 304, élastique : Gomme fluorée (Viton)

Dimensions



Information supplémentaire

Catalogue

[KK-C_FR.pdf](#)