

KKA*S-*M, Raccordi S, Acciaio inox, Filettatura maschio KKA3S-01M-1

Scheda tecnica

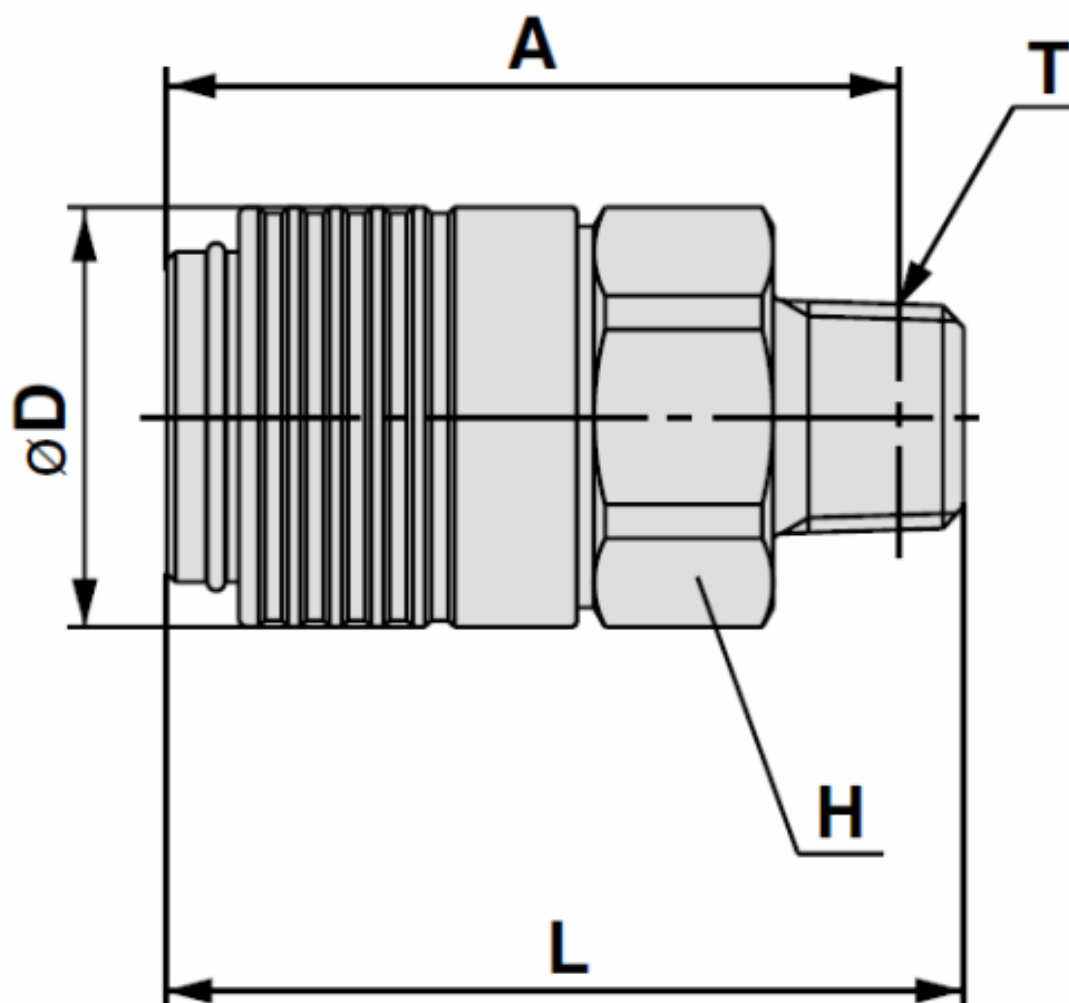
General series information

- Filettatura maschio.
- Misura corpo: 1/8, 1/4, 1/2, 3/4, 1, 1 1/4.
- Attacco: R1/8, R1/4, R3/8, R1/2, R3/4, R1, R1 1/4, R1 1/2.

Specifiche standard

Misura attacco	R 1/8
Valvola di controllo incorporata	1 (senza valvola unidirezionale)
Dimensione corpo	3 (1/8)
Fluido di Pressione	Aria, Acqua
Pressione massima di esercizio	1.0 MPa
Pressione minima di esercizio	-100 kPa
Proof pressure	10 MPa
Massima temperatura ambiente	150 °C (Non utilizzare con vapore)
Minima temperatura ambiente	-5 °C (senza congelamento)
Area effettiva	17.4 mm ²
Principio di tenuta	Con tenuta per filettatura maschio
F170-Non-greased_specification	Non si utilizza lubrificante. Paracolpi: rivestimento fluorinico, (Parti scorrevoli in metallo: placcate con materiale contenente fluoro)
Materiale	Acciaio inox 304 elastomero fluorurato (FKM speciale)
Weight	0.038 Kg

Dimensioni



Informazioni aggiuntive

Catalogue

[KK-C_IT.pdf](#)