

KKA*P-*F, Coupleurs S, Acier inoxydable, Modèle taraudé KKA3P-01F-1

Fiche technique

General series information

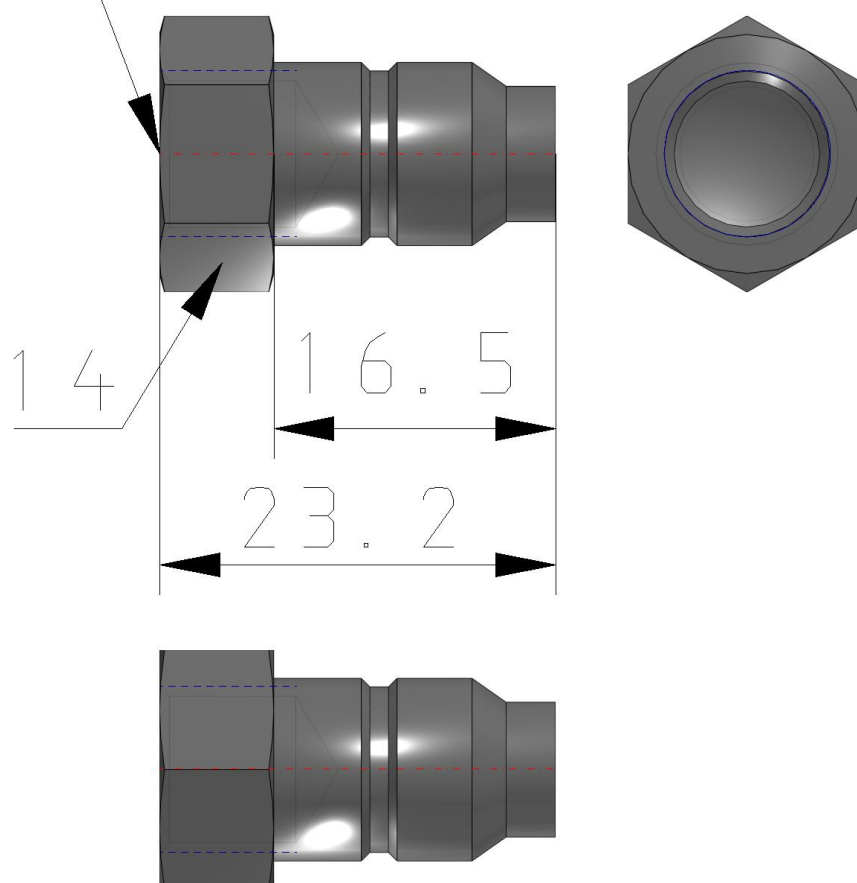
- Modèle taraudé.
- Taille du corps: 1/8, 1/4, 1/2, 3/4, 1, 1 1/4.
- Orifice: Rc1/8, Rc1/4, Rc3/8, Rc1/2, Rc3/4, Rc1, Rc1 1/4, Rc1 1/2.

Standard Specifications

Orifice	Rc 1/8
Clapet antiretour intégré	1 (Sans clapet)
Taille du corps	3 (1/8)
Pression du fluide	Air, Eau
Pression maximale d'utilisation	1.0 MPa
Pression minimale d'utilisation	-100 kPa
Proof pressure	10 MPa
Température ambiante max.	150 °C (Ne pas utiliser avec de la vapeur)
Température ambiante min.	-5 °C (hors gel)
Surface effective	17.4 mm ²
Principe d'étanchéité	Avec filetage préteflonné
F170-Non-greased_specification	Sans graisse. Partie élastique : revêtement en Viton, (Partie mobile : plaqué avec une matière contenant du Viton)
Matériel	Partie métallique : Acier inox 304, élastique : Gomme fluorée (Viton)
Poids	0.020 Kg

Dimensions

Rc 1 / 8



Information supplémentaire

Catalogue

[KK-C_FR.pdf](#)