

KK*P-*N, S-Koppler, mit Überwurfmutter KK6P-85N

Technisches Datenblatt

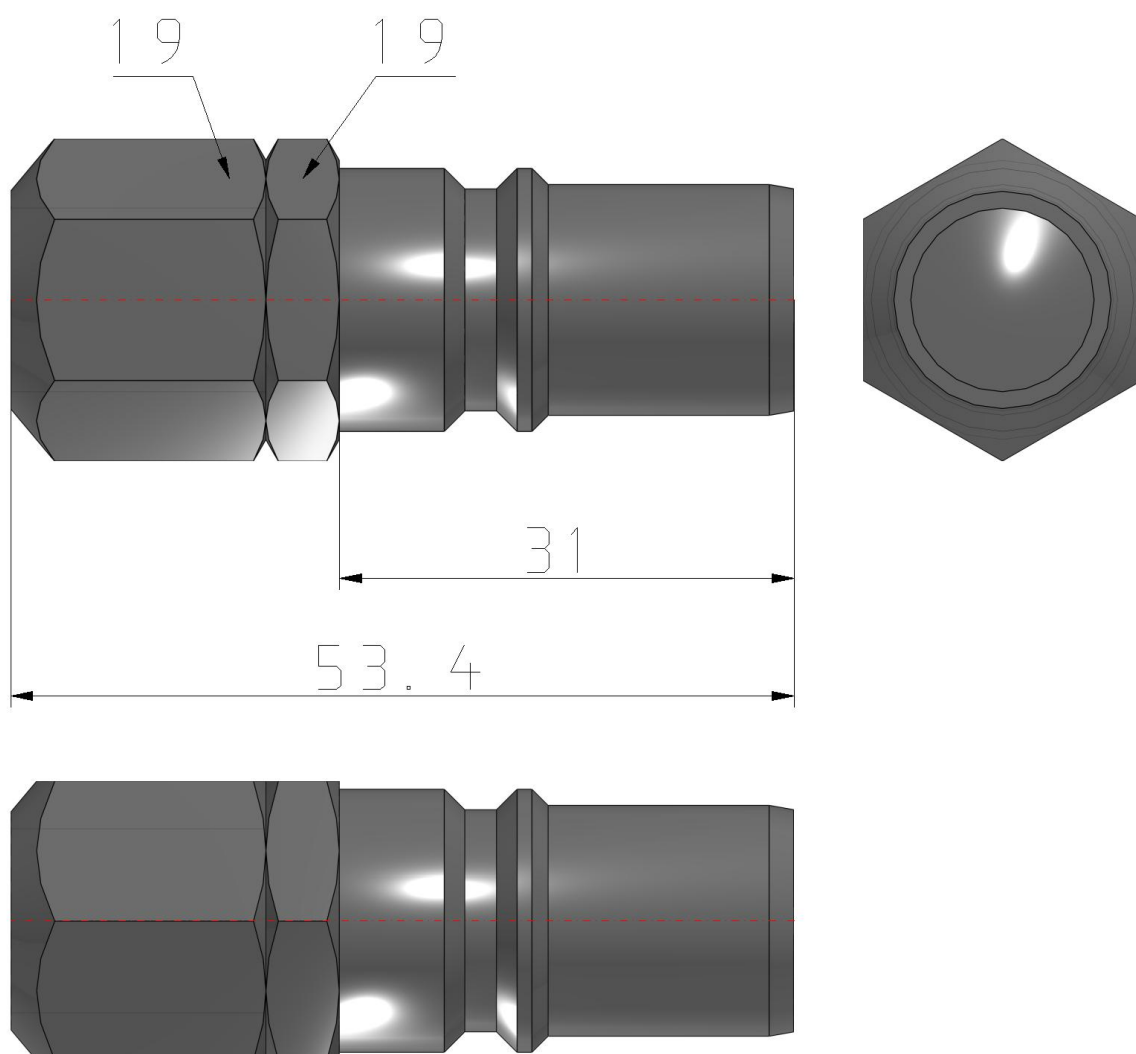
General series information

- Mit Überwurfmutter.
- Baugröße: 1/8, 1/4, 1/2.
- Verwendb. Schlauch-Außen-Ø: Ø 8, Ø 9, Ø 10, Ø 12, Ø 12,5, Ø 16.

Technische Daten

Gehäusegröße	6 (1/2)
Verwendb. Schlauch-Außen/Innen-Ø	8.5/12.5 mm
Druckmedium	Druckluft, Wasser
Maximaler Betriebsdruck	1.0 MPa
Minimaler Betriebsdruck	0 kPa
Prüfdruck	1.5 MPa
Maximale Umgebungstemperatur	60 °C / 40 °C für Wasser
Minimale Umgebungstemperatur	-5 °C (kein Gefrieren) / 5 °C mit Wasser
Effektiver Querschnitt	39 mm ²
Dichtungsprinzip	Chemisch vernickelt (kupferfreie Anwendung), mit Außengewinde-Dichtstoff
Gewicht	0.023 Kg

Abmessungen



Weitere Informationen

Katalog

[KK-C_DE.pdf](#)