

KK*P-*H, S-Koppler, Gerade Ausführung mit Steckverbindung KK6P-16H

Technisches Datenblatt

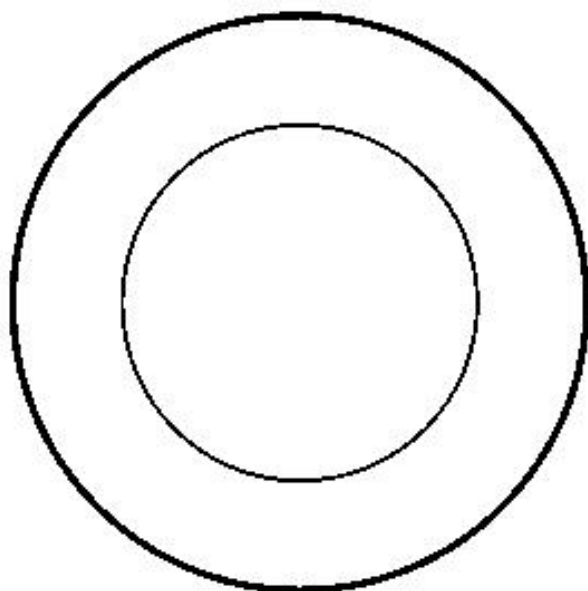
General series information

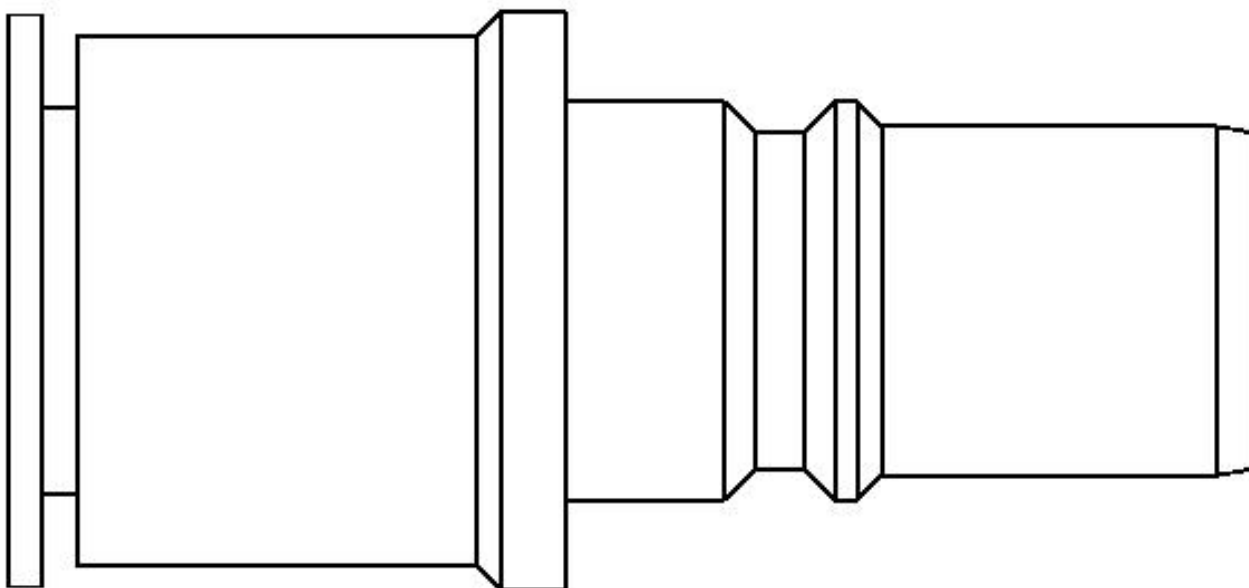
- Gerade Ausführung mit Steckverbindung.
- Baugröße: M5, 1/8, 1/4, 1/2.
- Verwendb. Schlauch-Außen-Ø: Ø 3,2, Ø 4, Ø 6, Ø 8, Ø 10, Ø 12, Ø 16.

Technische Daten

Verwendbarer Schlauch-Außen-Ø	Ø 16 mm
Gehäusegröße	6 (1/2)
Druckmedium	Druckluft, Wasser
Maximaler Betriebsdruck	1.0 MPa
Minimaler Betriebsdruck	0 kPa
Prüfdruck	1.5 MPa
Maximale Umgebungstemperatur	60 °C / 40 °C für Wasser
Minimale Umgebungstemperatur	-5 °C (kein Gefrieren) / 5 °C mit Wasser
Effektiver Querschnitt	82 mm ²
Dichtungsprinzip	Chemisch vernickelt (kupferfreie Anwendung), mit Außengewinde-Dichtstoff
Gewicht	0.050 Kg

Abmessungen





Weitere Informationen

Katalog

[KK-C_DE.pdf](#)