

## KK\*P-\*N, S-Koppler, mit Überwurfmutter KK6P-110N

### Technisches Datenblatt

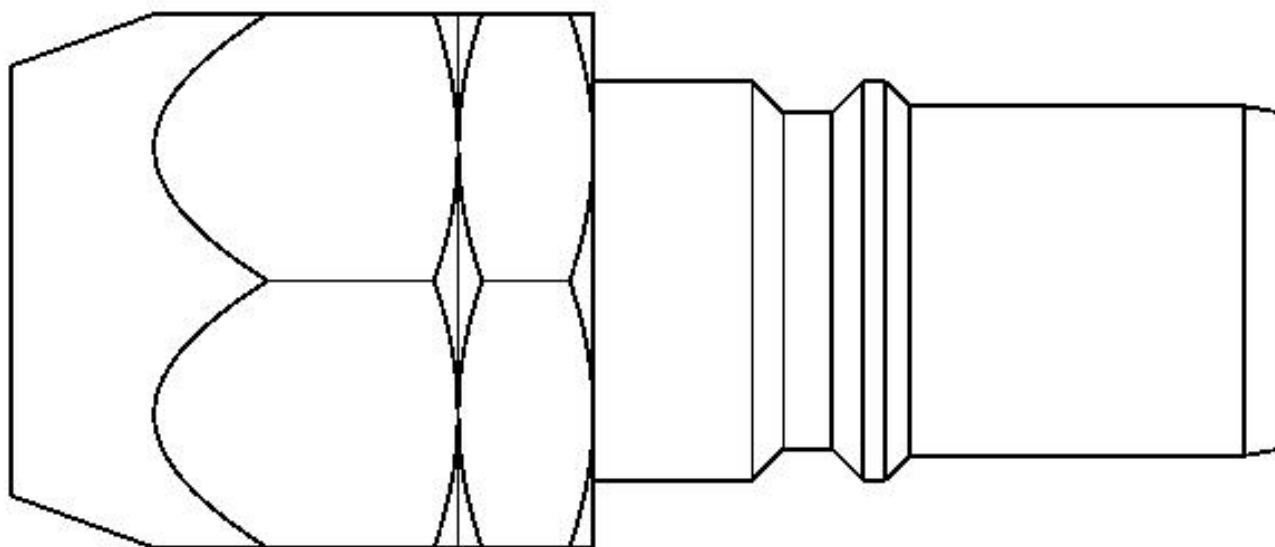
### General series information

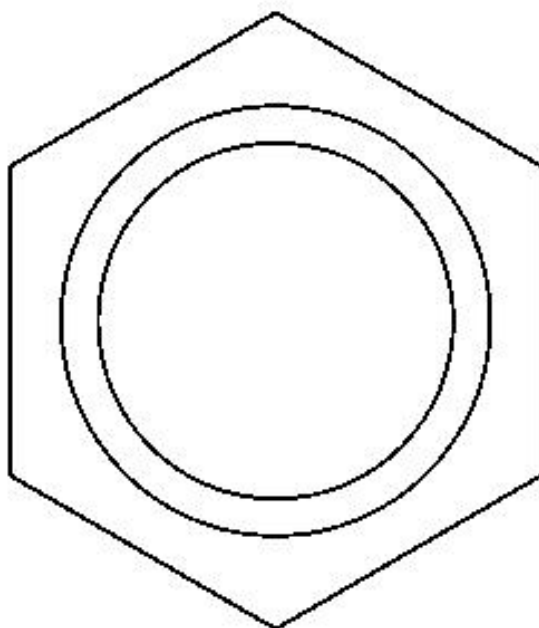
- Mit Überwurfmutter.
- Baugröße: 1/8, 1/4, 1/2.
- Verwendb. Schlauch-Außen-Ø: Ø 8, Ø 9, Ø 10, Ø 12, Ø 12,5, Ø 16.

### Technische Daten

Gehäusegröße	6 (1/2)
Verwendb. Schlauch-Außen/Innen-Ø	11/16 mm
Druckmedium	Druckluft, Wasser
Maximaler Betriebsdruck	1.0 MPa
Minimaler Betriebsdruck	0 kPa
Prüfdruck	1.5 MPa
Maximale Umgebungstemperatur	60 °C / 40 °C für Wasser
Minimale Umgebungstemperatur	-5 °C (kein Gefrieren) / 5 °C mit Wasser
Effektiver Querschnitt	39 mm <sup>2</sup>
Dichtungsprinzip	Chemisch vernickelt (kupferfreie Anwendung), mit Außengewinde-Dichtstoff
Gewicht	0.096 Kg

## Abmessungen





## Weitere Informationen

Katalog

[KK-C\\_DE.pdf](#)