

## KK\*P-\*M, Raccordi S, Filettatura maschio KK6P-04MS

Scheda tecnica

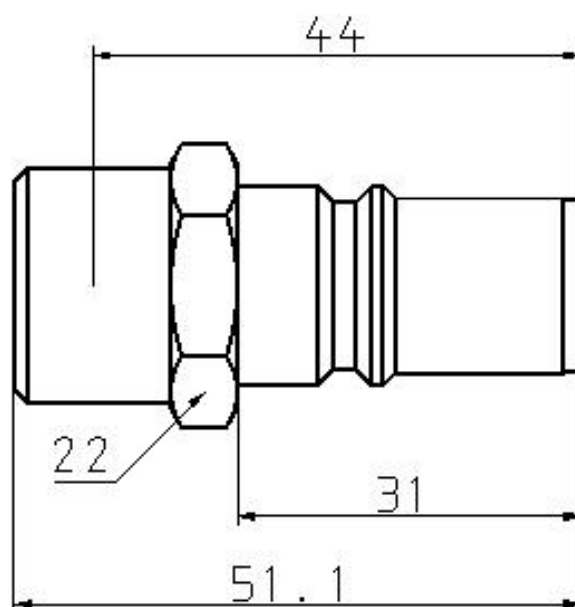
### General series information

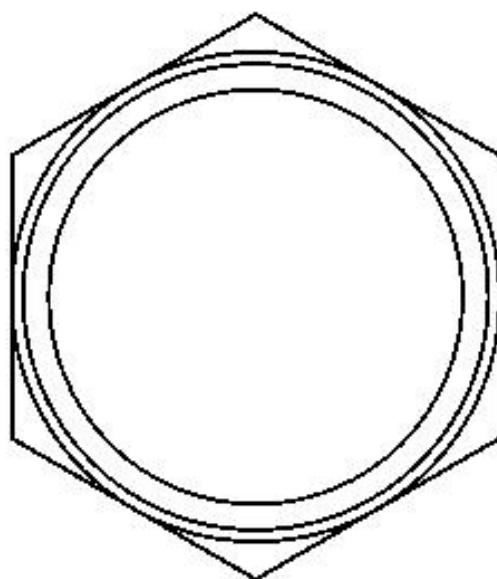
- Filettatura maschio.
- Misura corpo: M5, 1/8, 1/4, 1/2.
- Attacco: M5, R1/8, R1/4, R3/8, R1/2, R3/4.

### Specifiche standard

Materiale di tenuta	S (Con materiale di tenuta)
Dimensione corpo	6 (1/2)
Misura attacco di connessione	R 1/2
Fluido di Pressione	Aria, Acqua
Pressione massima di esercizio	1.0 MPa
Pressione minima di esercizio	0 kPa
Proof pressure	1.5 MPa
Massima temperatura ambiente	60 °C / 40 °C Per acqua
Minima temperatura ambiente	-5 °C (senza congelamento) / 5 °C con acqua
Area effettiva	82 mm <sup>2</sup>
Principio di tenuta	Nichelato per elettrolisi (applicazione senza rame), Con sigillante per filettature maschio
Weight	0.053 Kg

## Dimensioni





## Informazioni aggiuntive

Catalogue

[KK-C\\_IT.pdf](#)