

KK*P-*M, Coupleurs S, Modèle fileté KK6P-04MS

Fiche technique

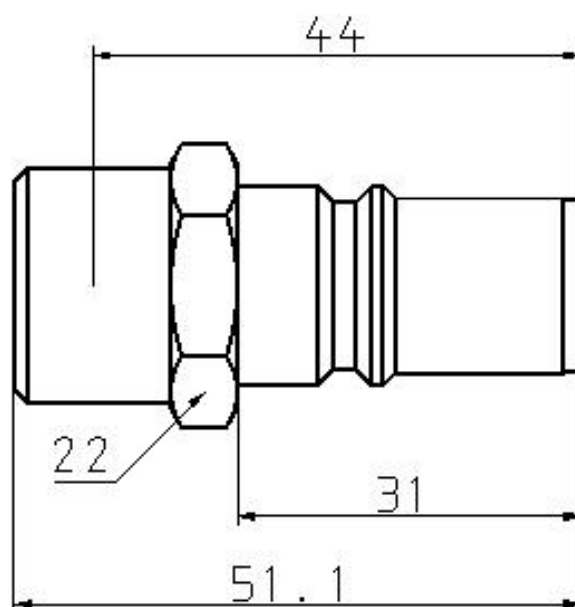
General series information

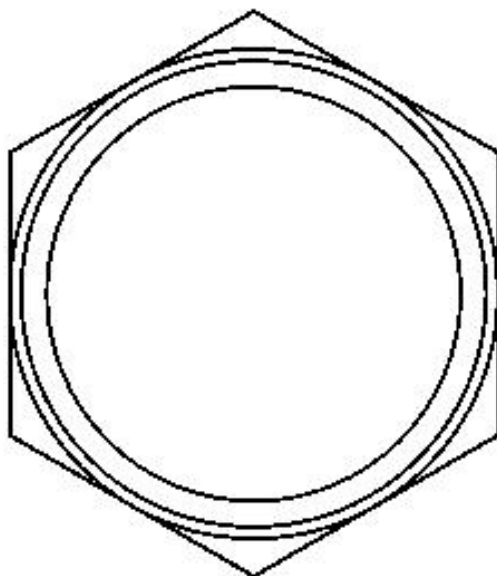
- Modèle fileté.
- Taille du corps: M5, 1/8, 1/4, 1/2.
- Orifice: M5, R1/8, R1/4, R3/8, R1/2, R3/4.

Standard Specifications

Prétéfloné	S (Prétéflonné)
Raccord	R 1/2
Taille du corps	6 (1/2)
Pression du fluide	Air, Eau
Pression maximale d'utilisation	1.0 MPa
Pression minimale d'utilisation	0 kPa
Proof pressure	1.5 MPa
Température ambiante max.	60 °C / 40 °C Pour l'eau
Température ambiante min.	-5 °C (hors gel) / 5 °C pour l'eau
Surface effective	82 mm ²
Principe d'étanchéité	Nickelée (application sans cuivre), avec joint d'étanchéité pour filetage mâle
Poids	0.053 Kg

Dimensions





Information supplémentaire

Catalogue

[KK-C_FR.pdf](#)