

KK*P-*L, Raccordi S, A gomito con raccordo istantaneo KK4P-08L

Scheda tecnica

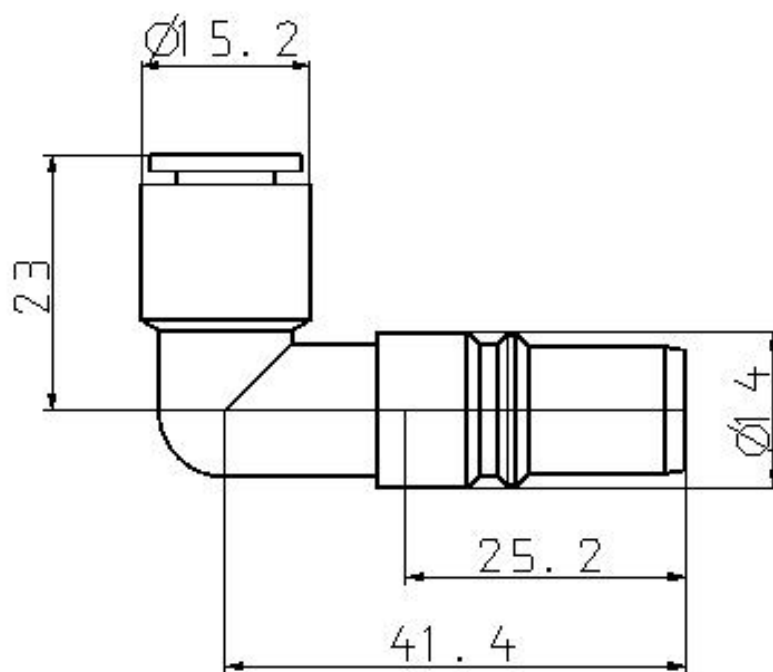
General series information

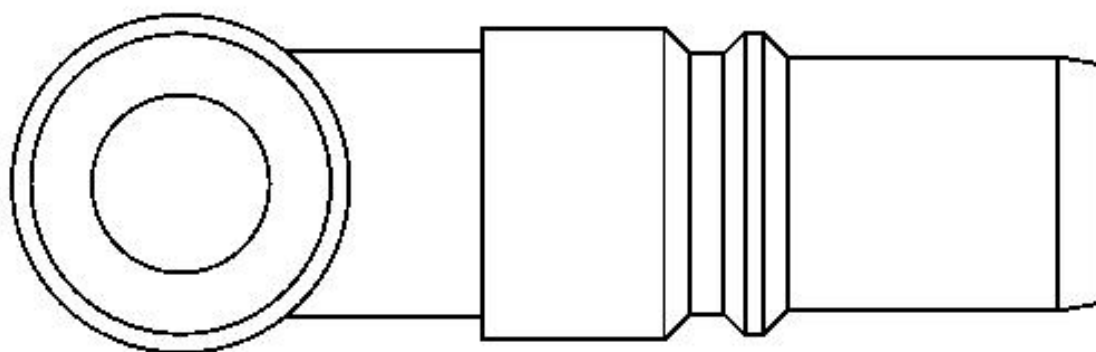
- A gomito con raccordo istantaneo.
- Misura corpo: M5, 1/8, 1/4, 1/2.
- Diam. est. raccordo applicabile: Ø3.2, Ø4, Ø6, Ø8, Ø10, Ø12, Ø16.

Specifiche standard

Applicazioni tubi applicabili	Ø8 mm
Dimensione corpo	4 (1/4)
Fluido di Pressione	Aria, Acqua
Pressione massima di esercizio	1.0 MPa
Pressione minima di esercizio	0 kPa
Proof pressure	1.5 MPa
Massima temperatura ambiente	60 °C / 40 °C Per acqua
Minima temperatura ambiente	-5 °C (senza congelamento) / 5 °C con acqua
Area effettiva	39 mm ²
Principio di tenuta	Nichelato per elettrolisi (applicazione senza rame), Con sigillante per filettature maschio
Weight	0.021 Kg

Dimensioni





Informazioni aggiuntive

Catalogue

[KK-C_IT.pdf](#)