



## KK\*S-\*N, S-Koppler, mit Überwurfmutter KK3S-65N

### Technisches Datenblatt

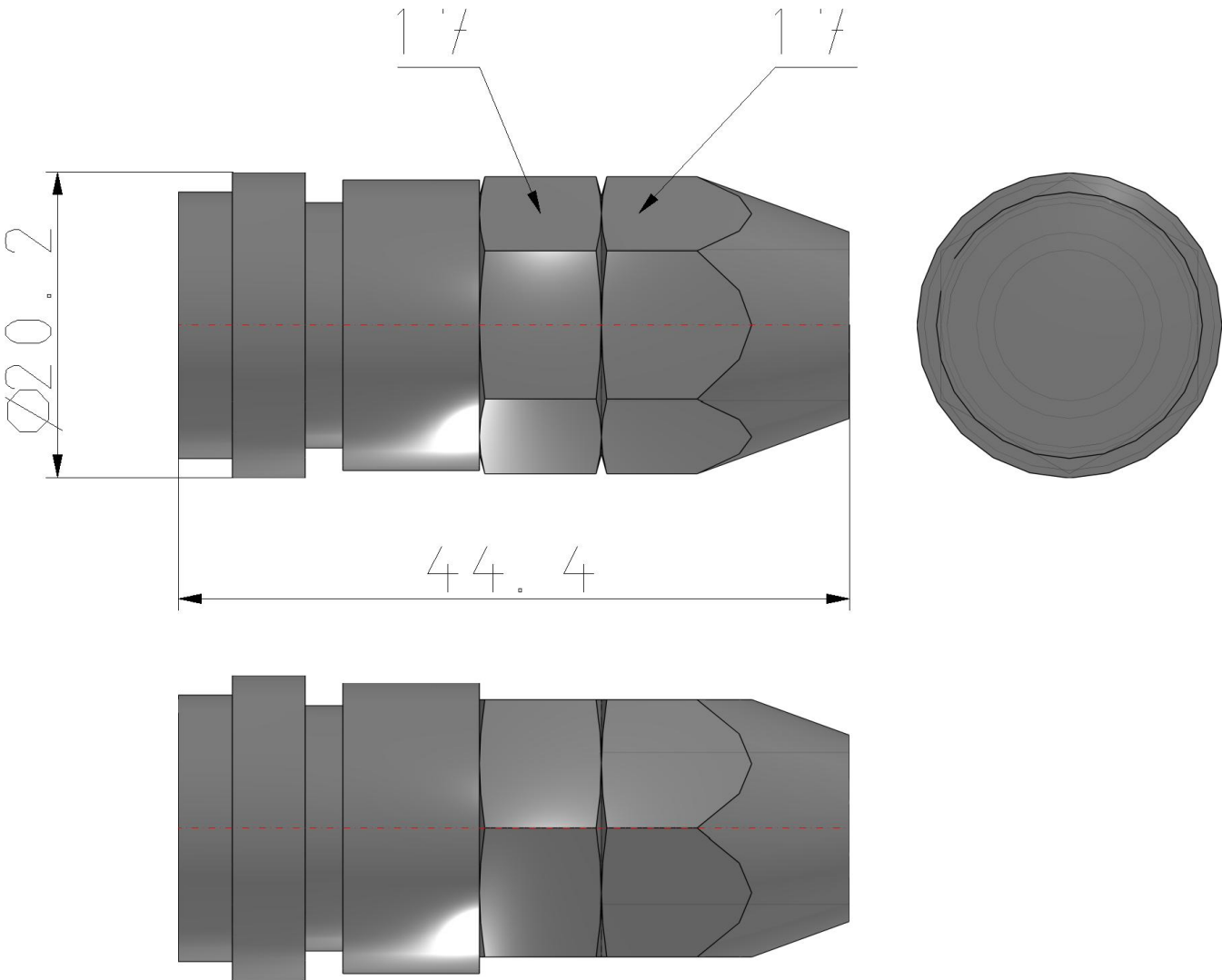
### General series information

- Mit Überwurfmutter.
- Baugröße: 1/8, 1/4, 1/2.
- Verwendb. Schlauch-Außen-Ø: Ø 8, Ø 9, Ø 10, Ø 12, Ø 12,5, Ø 16.

### Technische Daten

Gehäusegröße	3 (1/8)
Verwendb. Schlauch-Außen/Innen-Ø	6.5/10 mm
Druckmedium	Druckluft, Wasser
Maximaler Betriebsdruck	1.0 MPa
Minimaler Betriebsdruck	-100 kPa
Prüfdruck	1.5 MPa
Maximale Umgebungstemperatur	60 °C / 40 °C für Wasser
Minimale Umgebungstemperatur	-5 °C (kein Gefrieren) / 5 °C mit Wasser
Effektiver Querschnitt	20 mm <sup>2</sup>
Dichtungsprinzip	Chemisch vernickelt (kupferfreie Anwendung), mit Außengewinde-Dichtstoff
Gewicht	0.044 Kg

Abmessungen



## Weitere Informationen

Katalog

[KK-C\\_DE.pdf](#)