



## KK\*S-\*H, S-Koppler, Gerade Ausführung mit Steckverbindung KK3S-10H

### Technisches Datenblatt

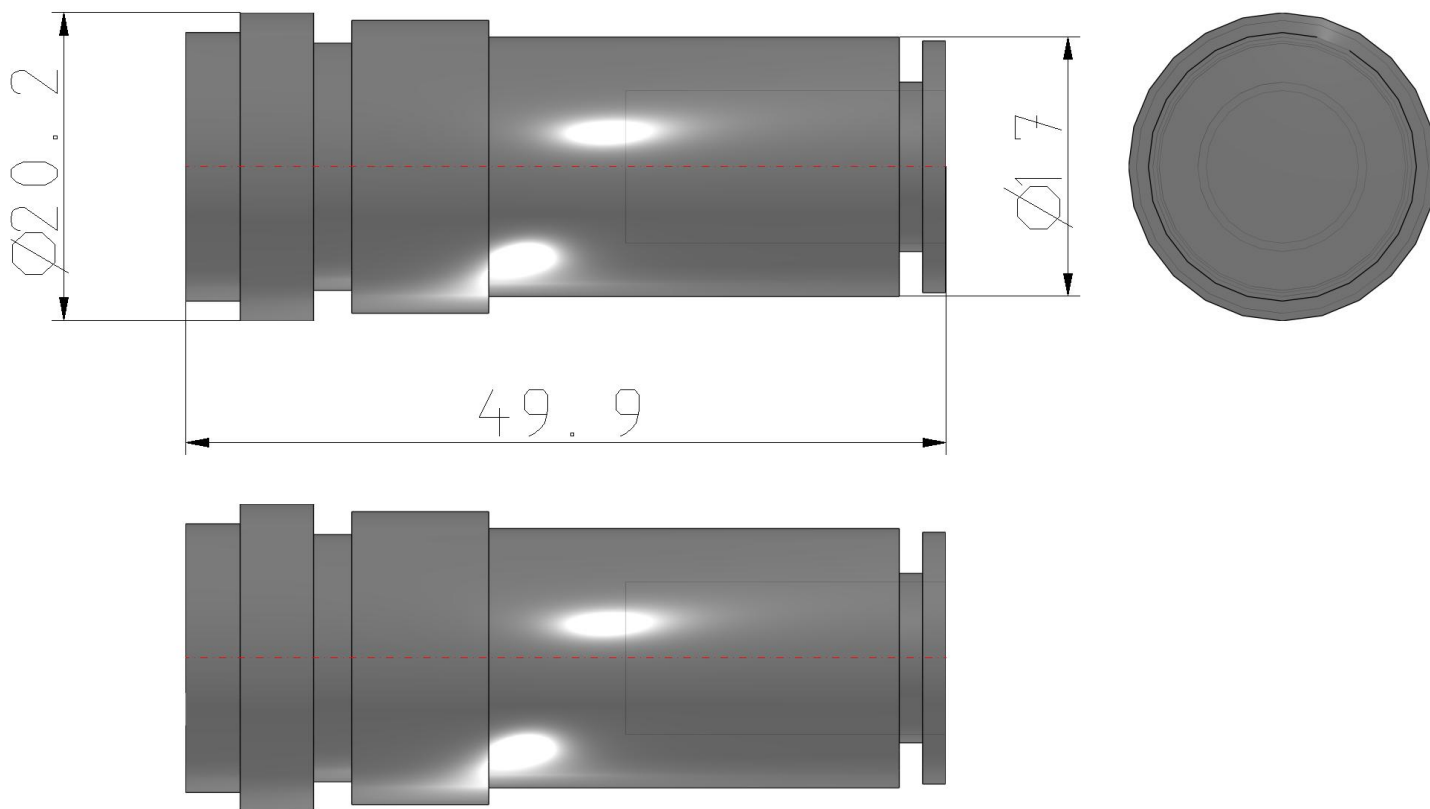
### General series information

- Gerade Ausführung mit Steckverbindung.
- Baugröße: M5, 1/8, 1/4, 1/2.
- Verwendb. Schlauch-Außen-Ø: Ø 3,2, Ø 4, Ø 6, Ø 8, Ø 10, Ø 12, Ø 16.

### Technische Daten

|                               |  |
|-------------------------------|--|
| Verwendbarer Schlauch-Außen-Ø | Ø10 mm   |
| Gehäusegröße                  | 3 (1/8)  |
| Druckmedium                   | Druckluft, Wasser  |
| Maximaler Betriebsdruck       | 1.0 MPa  |
| Minimaler Betriebsdruck       | -90 kPa  |
| Prüfdruck                     | 1.5 MPa  |
| Maximale Umgebungstemperatur  | 60 °C / 40 °C für Wasser   |
| Minimale Umgebungstemperatur  | -5 °C (kein Gefrieren) / 5 °C mit Wasser                                 |
| Effektiver Querschnitt        | 20 mm <sup>2</sup>   |
| Dichtungsprinzip              | Chemisch vernickelt (kupferfreie Anwendung), mit Außengewinde-Dichtstoff |
| Gewicht                       | 0.035 Kg   |

## Abmessungen



## Weitere Informationen

Katalog

[KK-C\\_DE.pdf](#)